

# TARIFA INCENDIOS

Prevención y respuesta contra incendios  
Mayo 2024 V1



Índice	Pág.
<b>SISTEMAS CONVENCIONALES</b>	
Centrales Convencionales Aritech	4
Centrales Convencionales NSC	5
Centrales Convencionales Siemens	6
Centrales Convencionales Urano	7
Detectores Convencionales Apollo S65	9
Detectores Convencionales Aritech	10
Detectores Convencionales Siemens	11
Detectores Convencionales Numens	12
Pulsadores Convencionales	12
Accesorios Pulsadores Convencionales PM20	13
Cajas para protección de pulsadores	13
Centrales de extinción	14
Pulsadores Disparo y Paro Extinción	15
Luminoso extinción disparada	16
<b>AVISADORES ÓPTICOS ACÚSTICOS</b>	
Sirenas de interior	17
Sirenas de exterior	18
Pilotos de acción	18
Sirenas y/con flash certificados EN-54-3-23	18
<b>SISTEMA ANALÓGICO</b>	
Centrales Analógicas Aritech	20
Detectores Analógicos Aritech	21
Pulsadores y Sirenas Analógicas Aritech	23
Centrales analógicas y Accesorios	25
<b>SISTEMA ANALÓGICO XP95 APOLLO</b>	
Centrales Analógicas Solution NSC	25
Detectores Analógicos Apollo XP95	28
Barrera de Humos Motorizada XP95	29
Elementos de Lazo Analógico XP95	30
Elementos Vía Radio Apollo XP95	33
<b>SISTEMA ANALÓGICO SIEMENS CERBERUS PRO</b>	
Centrales Analógicas Cerberus FIT	36
Detectores Analógicos Cerberus FIT	36
Pulsador Direccionable Cerberus FIT	47
Módulos Direccionables Cerberus FIT	38
Sirenas Direccionables Cerberus FIT	39
Centrales Analógicas Cerberus Pro	40
Módulos y Accesorios Cerberus Pro	42
Detectores Analógicos Cerberus Pro	44
Elementos Vía Radio Cerberus Pro	46
Pulsadores Analógicos Cerberus Pro	47
Módulos de Lazo Cerberus Pro	50
Sirenas de Lazo y Accesorios	51
Sistemas de Aspiración Siemens C-Pro	55

**DETECTORES ESPECIALES**

Barreras de Humos	57
Detectores de Llamas	61
Detectores de Conducto	62
Sistemas de Aspiración	65
Tubería para Aspiración y Accesorios	67

**COMPLEMENTOS**

Retenedores	73
Fuentes de alimentación	74
Equipos de prueba	75
Detectores autónomos	78
Relés	78
Transmisores GSM/GPRS	79

**DETECCION DE CO Y GASES**

Detección de CO serie URANO	80
Detección de gases tóxicos y explosivos uso industrial y comercial	81

**BATERÍAS Y PILAS**

Baterías de gel de plomo	83
Pilas de Litio	85
Pilas Alcalinas	86

**EXTINTORES ARMARIOS Y COMPLEMENTOS**

Extintores de polvo ABC	87
Carros extintor de polvo	87
Extintores hídricos	88
Extintores de CO2	88
Carros para extintores de CO2	89
Armarios de chapa	89
Armarios de polipropileno	90
Areneros	91
Armarios para planos	91
Bocas de incendios	91

**SEÑALIZACIÓN**

Ver Implaser	96
Condiciones Generales de Venta	97

- Artículos habitualmente en stock
- Consultar stock
- Artículos con stock solo bajo pedido



## Centrales Convencionales



### Centrales Convencionales Aritech

1X-F2-09

**CENTRAL UTC 2 ZONAS CONVENCIONAL**

191,18 €



Central de detección de incendios convencional (.net) de 2 zonas microprocesadas con posibilidad de combinar en una zona pulsadores y detectores, con 2 salidas para sirenas supervisadas (250mA c/u), 2 salidas de relé libre de tensión (1,2A, 24Vcc) para alarma y avería y 2 entradas configurables. Firmware actualizable. Permite la completa comunicación con nuestras centrales analógicas mediante conexión RS-485, así como la conexión entre centrales convencionales (máx. de 64 zonas). Para la conexión necesita la tarjeta 2010-1-NB (no incluida). Función CleanMeTM (indicación de detectores sucios). Test de zonas por una sola persona. Supervisión del fallo de derivación a tierra. Puede incorporar módulos de 4 salidas (2010-1-RB y 2010-1-SB). Indicaciones óptico-acústicas por zonas. Certificados: CE, CPR (EN-54 partes 2 y 4), CPD, WEEE y RoHS. Precisa de 2 baterías no incluidas. Peso: 2,8 Kg. Dimensiones: 435x320x134mm.

1X-F4-09

**CENTRAL UTC 4 ZONAS CONVENCIONAL**

201,09 €



Central de detección de incendios convencional (.net) de 4 zonas microprocesadas con posibilidad de combinar en una zona pulsadores y detectores, con 4 salidas para sirenas supervisadas (250mA c/u), 2 salidas de relé libre de tensión (1,2A, 24Vcc) para alarma y avería y 2 entradas configurables. Firmware actualizable. Permite la completa comunicación con nuestras centrales analógicas mediante conexión RS-485, así como la conexión entre centrales convencionales (máx. de 64 zonas). Para la conexión necesita la tarjeta 2010-1-NB (no incluida). Función CleanMeTM (indicación de detectores sucios). Test de zonas por una sola persona. Supervisión del fallo de derivación a tierra. Puede incorporar módulos de 4 salidas (2010-1-RB y 2010-1-SB). Indicaciones óptico-acústicas por zonas. Certificados: CE, CPR (EN-54 partes 2 y 4), CPD, WEEE y RoHS. Precisa de 2 baterías no incluidas. Peso: 2,8 Kg. Dimensiones: 435x320x134mm.

1X-F8-09

**CENTRAL UTC 8 ZONAS CONVENCIONAL**

301,62 €



Central de detección de incendios convencional (.net) de 8 zonas microprocesadas con posibilidad de combinar en una zona pulsadores y detectores, con 4 salidas para sirenas supervisadas (500mA c/u), 2 salidas de relé libre de tensión (1,2A, 24Vcc) para alarma y avería y 2 entradas configurables. Firmware actualizable. Permite la completa comunicación con nuestras centrales analógicas mediante conexión RS-485, así como la conexión entre centrales convencionales (máx. de 64 zonas). Para la conexión necesita la tarjeta 2010-1-NB (no incluida). Función CleanMeTM (indicación de detectores sucios). Test de zonas por una sola persona. Supervisión del fallo de derivación a tierra. Puede incorporar módulos de 4 salidas (2010-1-RB y 2010-1-SB). Indicaciones óptico-acústicas por zonas. Certificados: CE, CPR (EN-54 partes 2 y 4), CPD, WEEE y RoHS. Precisa de 2 baterías no incluidas. Peso: 3,9 Kg. Dimensiones: 480x440x140mm.

2010-1-NB

**TARJETA DE RED PARA CENTRALES DE LA SERIE 2010-1**

249,54 €



Tarjeta de red para centrales de la serie 2010-1 que le permite crear una red de centrales analógicas, convencionales y extinción (clase A / B), con un máximo de 32 nodos / 32 lazos / 64 zonas.

2010-1-RB

**MÓDULO DE 4 RELÉS CENTRAL CONV. UTC**

68,16 €



Tarjeta de cuatro relés libre de tensión (1,2A, 24Vcc) para centrales convencionales de la serie 2010-1, permite asignar un relé por zona o programar funciones de activación, según su configuración.

## Centrales Convencionales

### Centrales Convencionales NSC



SP01040-00

**CENTRAL CONVENCIONAL 2 Z. SOLUTION FC2**

227,92 €



Central convencional Solution FC2 de 2 zonas de detección. Incorpora 2 circuitos de sirenas de 500mA cada uno, relé de fuego, relé de avería y salida de alimentación auxiliar de 24VDC / 1A. Viene montado en armario metálico. Dimensiones: 315 x 425 x 100 mm. Peso: 5700g. Certificado CPD: 1293 - CPD - 0185

SP01041-00

**CENTRAL CONVENCIONAL 4 Z. SOLUTION FC4**

232,92 €



Central Convencional Solution FC4 de 4 zonas de detección. Incorpora 2 circuitos de sirenas de 500mA cada uno, relé de fuego, relé de avería y salida de alimentación auxiliar de 24 VDC/ 1A. Viene montado en armario metálico. Dimensiones: 315 x 425 x 100mm. Peso: 5700g. Certificado CPD: 1293 - CPD - 0185.

SP01042-00

**CENTRAL CONVENCIONAL 8 Z. SOLUTION FC8**

241,75 €



Central Convencional Solution FC8 de 8 zonas de detección. Incorpora 2 circuitos de sirenas de 500mA cada uno, relé de fuego, relé de avería y salida de alimentación auxiliar de 24 VDC/ 1A. Viene montado en armario metálico. Dimensiones: 315 x 425 x 100mm. Peso: 5900g. Certificado CPD: 1293 - CPD - 0185.

SP01043-00

**CENTRAL CONVENCIONAL 12 Z. SOLUTION FC12**

319,75 €



Central Convencional Solution FC12 de 12 zonas de detección. Incorpora 2 circuitos de sirenas de 500mA cada uno, relé de fuego, relé de avería y salida de alimentación auxiliar de 24 VDC/ 1A. Viene montado en armario metálico. Dimensiones: 480x425x100mm. Peso: 6800g. Certificado CPD: 1293 - CPD - 0185.

SP01053-00

**CENTRAL CONVENCIONAL 16 Z. SOLUTION FC16**

336,17 €



Central Convencional Solution FC16 de 16 zonas de detección. Incorpora 2 circuitos de sirenas de 500mA cada uno, relé de fuego, relé de avería y salida de alimentación auxiliar de 24 VDC/ 1A. Viene montado en armario metálico. Dimensiones: 480x425x100mm. Peso: 6800g. Certificado CPD: 1293 - CPD - 0185.

SP01046-00

**MÓDULO IP PARA CENTRAL SOLUTION FC**

57,92 €



Tarjeta de comunicación TCP/IP y RS485 para las centrales convencionales NSC. Esta tarjeta da la posibilidad de conexión de repetidores vía RS485 o conexión al software de comunicación SmartView vía TCP/IP. Se necesita IP Fija por central. \*App no disponible

# Centrales Convencionales

## SIEMENS

### Centrales Convencionales SIEMENS

**FC121-ZA**
**CENTRAL CONVENCIONAL SIEMENS DE 2 ZONAS**
**300,05 €**


Central SIEMENS de 2 zonas de detección de incendio convencionales. La central tiene un teclado y un display de Leds para controlar la red/batería, alarmas, fallos, transmisión remota, aislamiento, confirmación de señal, Reset y evacuación. Diferenciación de alarma desde "pulsador manual" o "detección automática en una misma zona". Diseñada según normativas EN 54-2/4, iec721-3-3/3K5.

**FC122-ZA**
**CENTRAL CONVENCIONAL SIEMENS DE 4 ZONAS**
**359,79 €**


Central SIEMENS de 4 zonas de detección de incendio convencionales. La central tiene un teclado y un display de Leds para controlar la red/batería, alarmas, fallos, transmisión remota, aislamiento, confirmación de señal, Reset y evacuación. Diferenciación de alarma desde "pulsador manual" o "detección automática en una misma zona". Diseñada según normativas EN 54-2/4, iec721-3-3/3K5.

**FC123-ZA**
**CENTRAL CONVENCIONAL SIEMENS DE 8 ZONAS**
**533,26 €**


Central SIEMENS de 8 zonas de detección de incendio convencionales. La central tiene un teclado y un display de Leds para controlar la red/batería, alarmas, fallos, transmisión remota, aislamiento, confirmación de señal, Reset y evacuación. Diferenciación de alarma desde "pulsador manual" o "detección automática en una misma zona". Diseñada según normativas EN 54-2/4, iec721-3-3/3K5.

**FC124-ZA**
**CENTRAL CONVENCIONAL SIEMENS DE 12 ZONAS**
**690,71 €**


Central SIEMENS de 12 zonas de detección de incendio convencionales. La central tiene un teclado y un display de Leds para controlar la red/batería, alarmas, fallos, transmisión remota, aislamiento, confirmación de señal, Reset y evacuación. Diferenciación de alarma desde "pulsador manual" o "detección automática en una misma zona". Diseñada según normativas EN 54-2/4, iec721-3-3/3K5.



**VCN-2**
**CENTRAL INCENDIO URANO 2 ZONAS**
**156,25 €**


Central de incendios URANO de 2 zonas convencionales. Teclado y llave para introducir código de acceso (3 niveles). 5 Tipos de zonas programables, incluyendo la detección por coincidencia en la misma zona o zonas distintas. Diferencia pulsador o detector en alarma. Salida auxiliar de alimentación (rearmable opcional) 24Vcc 300mA. Relé de alarma y de avería, NA, NC y C. 2 salidas supervisadas de sirena de 300 mA cada una. Posibilidad de disparo de sirenas por zona. Capacidad para 2 baterías de 12V - 7A. Fabricada en ABS. Dimensiones: 380 x 315 x 105 mm.

**VCN-4**
**CENTRAL INCENDIO URANO 4 ZONAS**
**163,54 €**


Central de incendios URANO de 4 zonas convencionales. Teclado y llave para introducir código de acceso (3 niveles). 5 Tipos de zonas programables, incluyendo la detección por coincidencia en la misma zona o zonas distintas. Diferencia pulsador o detector en alarma. Salida auxiliar de alimentación (rearmable opcional) 24Vcc 300mA. Relé de alarma y de avería, NA, NC y C. 2 salidas supervisadas de sirena de 300 mA cada una. Posibilidad de disparo de sirenas por zona. Capacidad para 2 baterías de 12V - 7A. Fabricada en ABS. Dimensiones: 380 x 315 x 105 mm.

**VCN-8**
**CENTRAL INCENDIO URANO 8 ZONAS**
**175,00 €**


Central de incendios URANO de 8 zonas convencionales. Teclado y llave para introducir código de acceso (3 niveles). 5 Tipos de zonas programables, incluyendo la detección por coincidencia en la misma zona o zonas distintas. Diferencia pulsador o detector en alarma. Salida auxiliar de alimentación (rearmable opcional) 24Vcc 300mA. Relé de alarma y de avería, NA, NC y C. 2 salidas supervisadas de sirena de 300 mA cada una. Posibilidad de disparo de sirenas por zona. Módulo de 12 salidas de relé opcional. Capacidad para 2 baterías de 12V - 7A. Fabricada en ABS. Dimensiones: 380 x 315 x 105 mm.

**VCN-12**
**CENTRAL INCENDIO URANO 12 ZONAS**
**183,33 €**


Central de incendios URANO de 12 zonas convencionales. Teclado y llave para introducir código de acceso (3 niveles). 5 Tipos de zonas programables, incluyendo la detección por coincidencia en la misma zona o zonas distintas. Diferencia pulsador o detector en alarma. Salida auxiliar de alimentación (rearmable opcional) 24Vcc 300mA. Relé de alarma y de avería, NA, NC y C. 2 salidas supervisadas de sirena de 300 mA cada una. Posibilidad de disparo de sirenas por zona. Módulo de 12 salidas de relé opcional. Capacidad para 2 baterías de 12V - 7A. Fabricada en ABS. Dimensiones: 380 x 315 x 105 mm.

**VCN-OUT**
**MÓDULO 12 RELÉS PARA CENTRAL VCN 8-12**
**83,33 €**


Módulo de 12 relés libres de tensión, configurables mediante jumper como normalmente abierto o normalmente cerrado. Se puede programar mediante USB para diferentes modos de funcionamiento causa/efecto. Soft gratuito. Compatible con VCN-8 y VCN-12

## Centrales Convencionales

**uran**

Centrales Convencionales Urano

VCN-IKOMS

MÓDULO TRANSMISOR IP/WIFI PARA URANO

104,17 €



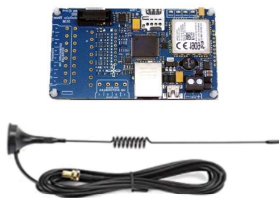
Transmisor **WIFI/IP** (RJ45) para acceso a **plataforma iKoms**. Se puede conectar a centrales VCN de 8 y 12 zonas a partir de la versión V2.07.

Módulo comunicación IP/GPRS para URANO 8/12 zonas

SISCOM-FB2-U

TRANSMISOR GSM/GPRS/IP PARA CENTRALES URANO

279,17 €



Transmisor GSM/IP para Central Urano, incluye latiguillo para conexión directa a puerto serie. Envío de SMS, mensajes push y/o email de Alarma, Avería, Desconexión, Prueba en zonas. Test de funcionamiento periódico. Protocolo ID para conexión simultánea a dos CRA/CRI, transmisión por Ethernet o GPRS. Alimentación a 24V DC, desde la propia Central. Software de programación y gestión del equipo por puerto USB local o IP remota. Dimensiones PCB 100 x 600 mm, con 4 separadores adhesivos. Zócalo para tarjeta MicroSIM de cualquier operador de telefonía móvil. Incluye antena con base magnética. Compatible con paneles VCN-8 y VCN-12 con Firmware de panel V2.07 o superior. No es compatible con plataforma iKoms.





## Detectores Convencionales APOLLO serie S65

**55000-317APO**
**DETECTOR ÓPTICO DE HUMOS APOLLO S65**
**16,67 €**


Detector Óptico de Humos S65. Temperatura de Funcionamiento: -20 a 60°C. Alimentación: 8,5 - 33 V. Consumo: 50 µA. Dimensiones con Base: 100 x 50 mm.

**55000-122APO**
**DETECTOR TÉRMICO-TERMOVELOCIMÉTRICO S/65**
**16,50 €**


Detector térmico termovelocimétrico S65 Clase A1R de 57°. Temperatura de Funcionamiento: -20 a 60°C. Alimentación: 8,5 - 33 V. Consumo: 50 µA. Dimensiones con Base: 100 x 50 mm.

**55000-127APO**
**DET. TÉRMICO-TERMOVELOCIMÉTRICO S65 75°**
**18,58 €**


Detector térmico termovelocimétrico S65 Clase BR de 75°. Temperatura de Funcionamiento: -20 a 60°C. Alimentación: 8,5 - 33 V. Consumo: 50 µA. Dimensiones con Base: 100 x 50 mm.

**55000-132APO**
**DET. TÉRMICO-TERMOVELOCIMÉTRICO S65 90°**
**18,58 €**


Detector térmico termovelocimétrico S65 Clase CR de 90°. Temperatura de Funcionamiento: -20 a 60°C. Alimentación: 8,5 - 33 V. Consumo: 50 µA. Dimensiones con Base: 100 x 50 mm.

**45681-200APO**
**BASE DETECTOR APOLLO SERIE S65**
**3,08 €**


Base Estándar para los Detectores Serie 65

**45681-245APO**
**BASE DETECTOR CON RELÉ APOLLO SERIE S65**
**21,92 €**


Base de Relé S65. Contactos Secos NA/NC. Consumo en Alarma: 20 mA. Alimentación: 10 - 33 V

45681-204APO

ZÓCALO TUBO MONTAJE VISTO DETECT. APOLLO

2,33 €



Zócalo para montaje en tubo visto de APOLLO para serie Orbis, S65 y XP95.



Detectores Convencionales Aritech

DT713-5

DETECTOR TÉRMICO-TV CONVENCIONAL ARITECH

16,47 €



Detector de temperatura de clase A2 con un umbral fijo de temperatura de disparo de 57°C y con la funcionalidad de termovelocimétrico. Certificados: CE y CPR (EN54 parte 5).

DT713-5R

DETECTOR TÉRMICO-TV CONVENCIONAL ARITECH con relé

44,08 €



Detector de temperatura de clase A2 con un umbral fijo de temperatura de disparo de 57°C y con la funcionalidad de termovelocimétrico con salida de relé. Certificados: CE y CPR (EN54 parte 5).

DT713-7

DETECTOR TÉRMICO-TV CONVENCIONAL ARITECH 70°

21,50 €



Detector de temperatura de clase A2 con un umbral fijo de temperatura de disparo de 70°C y con la funcionalidad de termovelocimétrico. Certificados: CE y CPR (EN54 parte 5).

DP7211

DETECTOR DE HUMOS ÓPTICO ARITECH

28,15 €



Detector óptico de humos convencional, compensación de suciedad con cámara óptica extraíble y reemplazable sin necesidad de calibración, sistema antihurto de la cabeza, micro rejilla de protección para ambientes sucios. Precisa zócalo base DB702, no incluido. Certificados: CE y CPR (EN54 parte 7).

DP721T

DETECTOR ÓPTICO-TÉRMICO CONV. ARITECH

44,57 €



Detector óptico-térmico de humos convencional, compensación de suciedad, con cámara óptica extraíble y reemplazable sin necesidad de calibración, sistema antihurto de la cabeza, micro rejilla de protección para ambientes sucios. Precisa zócalo base DB702, no incluido. Certificados: CE y CPR (EN54 partes 5 y 7).

**DB702**
**BASE DETECTOR CONVENCIONAL SERIE 700 ARITECH**
**3,82 €**


Base de conexión para todos los detectores de la serie 700, incorpora sistema antihurto de la cabeza. Contactos metálicos inoxidables, bajo perfil, material ABS color blanco.

**Detectores Convencionales SIEMENS**
**SIEMENS**
**OP110**
**DETECTOR ÓPTICO DE HUMOS CONVENCIONAL**
**35,24 €**


Inmunidad contra las falsas alarmas y contra las interferencias electromagnéticas. Incluye tapa de cobertura contra el polvo. Indicador con tres estados Alarma (rojo), Avería (amarillo), Configuración (verde) T:-30°C a +70 °C, Hum. Rel. < 96%.  
 Compatibilidad electromagnética:50V/m Certificado EN54-7 y homologado VdS.  
 Protección EN60529/IEC529 con base IP40, con zócalo para ambientes húmedos.

**OH110**
**DETECTOR ÓPTICO-TÉRMICO-TERM OV. CONVENCIONAL**
**46,97 €**


Detector multisensor (óptico térmico) SIEMENS CERBERUS PRO OH110 con algoritmos de detección. Igual que el modelo anterior con sensor térmico patentado. T uso :-10°C a +50 °C

**HI110**
**DETECTOR TÉRMICO-TERM OV. CONVENCIONAL**
**31,92 €**


Detector térmico-velocimétrico SIEMENS CERBERUS PRO HI110. Comportamiento de respuesta seguro en caso de un ascenso rápido y lento de la temperatura, incluso comportamiento de respuesta seguro a bajas temperaturas. Igual que el modelo anterior.

**HI112**
**DETECTOR TÉRMICO FIJO CONVENCIONAL**
**30,09 €**


Detector térmico fijo SIEMENS CERBERUS PRO HI112. Comportamiento de detección seleccionable mediante dos juegos de parámetros (A2S y B)– Juego de parámetros 1: A2S - Activación a 60 °C– Juego de parámetros 2: B - Activación a 80°C. Igual que el modelo anterior.

**DB110**
**BASE DETECTOR CONVENCIONAL CERB.PRO**
**4,11 €**


Base universal para detectores SIEMENS CERBERUS PRO DB110. Compatible con los detectores convencionales/colectivos FD110. El detector puede enroscarse en la base fácilmente a mano o con el extractor de detectores DX791

**BA720**
**ZÓCALO TUBO PARA BASE SIEMENS**
**4,27 €**


Acoplamiento para montaje en superficie con tubo visto de hasta 20 mm.

## Detectores Convencionales Numens

**SNC-300-S2**
**DETECTOR ÓPTICO DE HUMOS CON BASE**
**13,60 €**


Detector Óptico de humos. Alimentación de 10.8 a 33V. Consumo en reposo 40µA. Consumo en alarma 50mA. Incluye base. No incluye salida piloto de acción. **Solicite precio para pedidos de 100 unidades.**

**HNC-310-H2**
**DETECTOR TERMOVELOCIMÉTRICO CON BASE**
**11,80 €**


Detector Termovelocimétrico T.max.57°. Alimentación de 10.8 a 33V. Consumo en reposo 40µA. Consumo en alarma 50mA Incluye base. No incluye salida piloto de acción.

**SNC-300-C2**
**DETECTOR ÓPTICO TÉRMICO CON BASE**
**18,90 €**


Detector combinado óptico térmico. Alimentación de 10.8 a 33V. Consumo en reposo 60µA. Consumo en alarma 50mA Incluye base. No incluye salida piloto de acción.

## Pulsadores Convencionales

**PM20**
**PULSADOR ALARMA REARMABLE**
**13,58 €**


Pulsador de incendios rearmable EN54-11. Permite devolver el cristal/plástico (sin necesidad de romper) a su posición inicial, quedando nuevamente en estado de alerta. La indicación de disparado se hace visible con una pestaña de color amarillo que emerge en la ventana de activación, indicando la condición de alarma

**PM20L**
**PULSADOR ALARMA REARMABLE CON LED**
**14,08 €**


Pulsador de incendios rearmable con led. Permite devolver el cristal/plástico (sin necesidad de romper) a su posición inicial, quedando nuevamente en estado de alerta

PM20E

**PULSADOR EMERGENCIA VERDE**

14,75 €



Pulsador emergencia color verde. Caja en termoplástico inyectado ABS, ventana de rotura en termoplástico poliestireno estireno, tapa basculante en policarbonato

WRP2-R-01

**PULSADOR INCENDIO EXTERIOR IP67**

100,58 €



Pulsador de alarma estanco para sistemas convencionales, IP67. Certificado según la norma EN 54-11 (nº 0359-CPR-00439). Incluye llave para rearme. Consumo en alarma <100mA. Temperatura de trabajo: -20°C a 65°C, humedad relativa 95% sin condensación. Medidas: 91 mm x 89 mm x 72 mm

## Accesorios Pulsadores Convencionales PM20

TB

**TAPA BASCULANTE SERIE PM20**

2,10 €



TAPA basculante transparente para pulsadores de la SERIE PM20

LR

**LLAVE DE REARME PULSADOR SERIE PM20**

2,08 €



Llave de repuesto para rearme de los pulsadores de la serie PM20. Incluida con cada pulsador.

## Caja de exterior para protección de pulsadores

STI-131 10FR-ESP

**STOPPER DE EXTERIOR PARA SUPERFICIE**

81,67 €



Tapa protectora de policarbonato para pulsador de incendio de superficie, para protegerlo de usos malintencionados o accidentales, que provoquen la falsa activación del sistema de detección. Ideal para escuelas, salas de cine, hospitales, geriátricos, residencias de ancianos, hoteles y todos los edificios públicos donde existe un histórico o una amenaza de falsas alarmas de incendio. La tapa protectora otorga un grado IP 56 al pulsador, proporcionando protección contra inclemencias medioambientales que pueden causar mal funcionamiento del pulsador, como por ejemplo, polvo, salpicaduras de agua, etc. (Pulsador no incluido). Dimensiones: 137 x 207 x 105 mm.

## Centrales de Extinción

1X-X3-09

**CENTRAL EXTINCIÓN ARITECH 2 Z. CRUZADAS +1Z.**

413,19 €



Central de detección y extinción convencional Aritech - 3 Zonas de detección. Una sola zona, zona cruzada o cualquier combinación de zonas configurables para la liberación del agente extintor. 6 relés pre-configurados y 8 entradas supervisadas para el control de incendios. Consumo de corriente 3.15 A @ 110/1.5 A @ 240 VAC. Capacidad baterías: 2 x 12V 12Ah. Certificados: EN54:2, EN54:4, CE, CPD, EN12094-1 Cumple con WEEE y RoHS. Peso: 3,9 Kg. Dimensiones: 480x440x140mm. Posibilidad de ampliación de un modulo 4 salidas relé libre de tensión y un módulo de 4 salidas supervisadas.

1X-X3E-09

**CENTRAL EXTINCIÓN ARITECH 2 Z. CRUZADAS +1Z**

568,65 €



Central de detección y extinción convencional Aritech - 3 Zonas de detección. Una sola zona, zona cruzada o cualquier combinación de zonas configurables para la liberación del agente extintor. 6 relés pre-configurados y 8 entradas supervisadas para el control de incendios. Consumo de corriente 3.15 A @ 110/1.5 A @ 240 VAC. Capacidad baterías: 2 x 12V 12Ah. Certificados: EN54:2, EN54:4, CE, CPD, EN12094-1 Cumple con WEEE y RoHS. Peso: 3,9 Kg. Dimensiones: 480x440x140mm. Posibilidad de ampliación de un modulo 4 salidas relé libre de tensión y un módulo de 4 salidas supervisadas. Admite una tarjeta de red 2010-1-NB para integrar en una central analógica.

FIGHTER-XT

**CENTRAL CONVENCIONAL SOLUTION FCD**

493,08 €



Central de extinción, 1 área de extinción y 2 zonas de detección convencional, 6 entradas dedicadas para pulsadores de paro y disparo, así como supervisión de señales de extinción, pulsador de disparo de extinción en el frontal y 8 salidas supervisadas para llevar a cabo todas las maniobras necesarias para la correcta ejecución de la extinción. Caja metálica, histórico hasta 1000 eventos, display LCD y teclado alfanumérico. Tarjeta TCP/IP opcional para poder monitorizar y operar el sistema en remoto a través de una aplicación Windows. El sistema está totalmente homologado acorde a EN54-2, EN54-4 y EN12094-1 para su uso en sistemas de detección y extinción de incendios.

SOLUTION-EX

**CENTRAL DE EXTINCIÓN SOLUTION-EX DE NSC**

743,42 €



Central de extinción de tres zonas de detección automática y una salida de extinción. Display LCD que indica el estado del sistema y programación. Software para descarga de configuración y eventos. Código de acceso o llave opcional para nivel de acceso 2. Histórico de eventos con hora y fecha. El logo de la empresa se puede mostrar en el display durante su normal funcionamiento. Conexión RS485 para indicadores remotos. Descarga desde el PC mediante USB. Certificada EN54 parte 2 y 4 y EN12094.



**XC1001-A**
**CENTRAL DE EXTINCIÓN SIEMENS**
**1.159,77 €**


Central de extinción Siemens de 3 zonas de detección de incendios y control para 1 sector de extinción, amplia programación y posibilidades. Cumple con EN12094-1 y EN54. 3 líneas de detección, 3 entradas supervisadas, 5 salidas de control supervisadas, 5 salidas libres de potencial, 8 salidas de driver, 4 entradas de control. Utilizar baterías 4.5 / 5 Ah (2 x 12V), no incluidas.

**Pulsadores de Paro y Disparo Extinción**
**240315**
**PULSADOR DISPARO EXTINCIÓN AMARILLO**
**77,67 €**


Pulsador manual convencional EN12094, disparo manual. Indicación LED para indicación de estado de activación. Carcasa de diseño atractivo hecha de resistente aluminio fundido a presión. Resistencia en serie de 100 ohmios instalada.

**240345**
**PULSADOR PARO EMERGENCIA AZUL**
**77,67 €**


Pulsador manual convencional EN12094, paro de emergencia. Indicación LED para indicación de estado de activación. Carcasa de diseño atractivo hecha de resistente aluminio fundido a presión. Resistencia en serie de 100 ohmios instalada.

**KDM1103L**
**PULSADOR DISPARO EXTINCIÓN SIEMENS**
**105,08 €**


KIT Pulsador Disparo Extinción convencional indirecto amarillo. "disparo extinción" KDM1103L. Certificado según EN12094-3. IP54. Incluye: Pulsador convencional DM1103-L (con enclavamiento) Etiqueta "Disparo Extinción" amarilla.

**KDM1103S**
**PULSADOR PARO EXTINCIÓN SIEMENS**
**131,56 €**


**KIT** Pulsador Bloqueo/Paro Extinción convencional DM1103-S. Incluye: Caja azul DMA1192-AB, unidad electrónica DMA1103D (con autoreset, sin enclavamiento) etiqueta "EMERGENCY STOP", 2 M20x1,5.

## Accesorios Pulsadores Siemens

DMZ1197-AC

TAPA PULSADOR SIEMENS

10,17 €



Tapa para pulsadores de extinción. **Pedidos en lotes de 5 unidades, precio por unidad.**

DMZ1197-AD

PRECINTO PROTEC IP65 PULSADOR SIEMENS

20,68 €



Precinto protección IP65 para pulsadores Siemens. Necesario para aplicaciones en intemperie. **Pedidos en lotes de 5 unidades, precio por unidad.**

SP07040-00

LUMINOSO EXTINCIÓN DISPARADA INTERIOR IP41

117,75 €



Cartel Óptico Acústico. Con Leyenda de "EXTINCION DISPARADA", de INTERIOR. Caja de Policarbonato Blanco. Alimentación: 12/24V. Consumo: 115/65 mA. 1 Estrobo 0,5 J. Dimensiones: 365 x 180 x 50 mm. Peso: 0,75Kg. Clasificación IP: IP 41 Certificado EN 54/3 y EN54/23

SP07041-00

LUMINOSO EXTINCIÓN DISPARADA EXT IP65

135,17 €



Cartel Óptico Acústico. Con Leyenda de "EXTINCION DISPARADA", de EXTERIOR. Caja de Policarbonato Blanco. Alimentación: 12/24V. Consumo: 115/65 mA. 1 Estrobo 0,5 J. Dimensiones: 365 x 180 x 50 mm. Peso: 0,75Kg. Clasificación IP: IP 65 y Certificado EN54/3 y EN54/23

## Avisadores Ópticos Acústicos

### Sirenas y Avisadores Ópticos

**18-980450**
**SIRENA KLAXON CON BASE PLANA**
**29,17 €**


Sirena convencional color rojo, base plana, 32 tonos. Alimentación de 21,6 a 28 Vdc. IP21. EN54-3.

**18-980451**
**SIRENA KLAXON CON BASE ALTA**
**30,75 €**


Sirena de Interior / Exterior SONOS con zócalo de tubo visto. Color Rojo. 32 Tonos. Alimentación: 8 - 35 V. Consumo: 35 mA. Hasta 106 dB(A) Dependiendo del Tono. Clasificación IP: IP54. Dimensiones: 100 x 95 mm

**18-980500**
**SIRENA CON FLASH KLAXON CON BASE PLANA**
**56,75 €**


Sirena con Flash de Interior SONOS con zócalo de perfil bajo. Color Rojo. 32 Tonos. Alimentación: 8 - 35 V. Consumo: 35 mA. Hasta 106 dB(A) Dependiendo del Tono. Clasificación IP: IP54. Dimensiones: 100 x 81 mm

**18-980501**
**SIRENA CON FLASH KLAXON CON BASE ALTA**
**57,75 €**


Sirena con flash convencional con base alta para entrada de tubo visto. Incorpora 32 tonos seleccionables por el usuario. Homologado acorde a EN54-3. IP65, Alimentación de 21-28 Vdc. consumo 34,4 mA. EN54-3. Color rojo.

**DMT-S9000**
**SIRENA CABLEADA INT/EXT C/FLASH 96dB**
**11,00 €**


Sirena interior óptico acústica. Señalización de luz de flash leds color rojo. Frecuencia, patrón "Slow whoop": 0,5 - 1,2 kHz. Alimentación 9-30 Vcc. Consumo: 60 mA a 24Vcc 96 Db a 1 m. Medidas 100x52 mm.. Certificada EN-54 3. Incorpora base de bajo perfil. Grado de protección: IP 40

**INT-70-FR**
**SIRENA INTERIOR ÓPTICO-ACÚSTICA 110 dB**
**17,57 €**


Sirena interior óptico-acústica, alimentación 24V, 110 dB a 1 metro, consumo 180 mA, medidas 122 x 73 x 45 mm, cuerpo de color blanco, foco rojo. Sin certificado.

## Avisadores Ópticos Acústicos

**M100FI**
**SIRENA INCENDIO ÓPTICO-ACÚSTICA**
**17,85 €**


Sirena de interior con flash, bajo consumo 12 mA., 15-30 Vc. entrada de cable empotrado y bajo tubo visto. Color rojo, certificada EN 54-3-2001. 95 dB. Medidas 100 x 35 mm.

**341-BC**
**SIRENA EXTERIOR FUEGO BAJO CONSUMO**
**53,78 €**


Sirena exterior óptico acústica de bajo consumo. Consumo en reposo 25  $\mu$ A y en alarma 45 mA. Posibilidad de autoalimentada o no. Alimentación 24V. Potencia sonora piezoeléctrico 85 dB. Señalización luminosa led alta luminosidad. Limitación de carga de batería 500 mA. Tapa y base fabricadas en plástico ABS. Dimensiones 325x210x65 mm.

**M100FE**
**SIRENA EXTERIOR FUEGO BAJO CONSUMO**
**38,88 €**


Sirena exterior óptico acústica de muy bajo consumo, 20 mA. Certificada según norma EN54-3 105 dB. Alimentación de 15-30 Vcc. Medidas 280x197x58 mm.

**B04107-00**
**INDICADOR DE ACCIÓN REMOTA**
**7,50 €**


Indicador de acción remota. Consumo 5 mA 24 Vdc

### Sirenas Certificadas EN-54-3-23 y Flash

**ESF-5004**
**SIRENA CON FLASH PARED, BASE PLANA.**
**103,33 €**


Sirena con flash convencional para pared y base plana. Potencia acústica máxima de 97dB (A) a 1 metro de distancia. Certificado CPD: 0832 - CPR - F0149. Alimentación 17 a 60Vcc. Consumo máx. 45 mA.

**ESF-5003**
**SIRENA CON FLASH PARED, ENTRADA TUBO**
**104,50 €**


Sirena con flash convencional para pared y base para tubo. Potencia acústica máxima de 97dB (A) a 1 metro de distancia. Certificado CPD: 0832 - CPR - F0149. Alimentación 17 a 60Vcc. Consumo máx. 45 mA.

## Avisadores Ópticos Acústicos

**ESF-5008**
**SIRENA CON FLASH PARA TECHO, BASE PLANA.**
**103,33 €**


Sirena con flash convencional para techo y base plana. Potencia acústica máxima de 97dB (A) a 1 metro de distancia. Certificado CPD: 0832 - CPR - F0147

**ESF-5007**
**SIRENA CON FLASH PARA TECHO, ENTRADA TUBO**
**104,50 €**


Igual a la anterior, pero con zócalo para entrada de tubo visto.

**FAW350**
**LUZ DE FLASH PARA PARED, BASE PLANA**
**95,79 €**


Luz de flash ROJO convencional para pared y base plana. Certificado CPD: 0832 - CPR - F0150

**FAW355**
**LUZ DE FLASH PARA PARED, ENTRADA TUBO**
**95,79 €**


Igual al anterior pero con zócalo para entrada de tubo visto.

**FAC350**
**LUZ DE FLASH PARA TECHO, BASE PLANA**
**95,79 €**


Luz de flash ROJO convencional para techo y base plana. Certificado CPD: 0832 - CPR - F0148

**FAC355**
**LUZ DE FLASH PARA TECHO, BASE ENTRADA TUBO**
**95,79 €**


Igual al anterior pero con zócalo para entrada de tubo visto.

## Centrales Analógicas Serie 2X

2X-F1-S-09

**CENTRAL ANALÓGICA 1 LAZO NO AMPLIABLE CAJA-P**

813,59 €



Central de detección de incendios analógica de un lazo no ampliable. Capacidad máxima: 128 dispositivos en 512 zonas. 2 salidas supervisadas pre-programadas como sirenas. 4 salidas (alarma y avería general), 2 libres de tensión y 2 supervisadas. 2 entradas configurables. Puerto Ethernet. Permite enviar correos electrónicos. Integrable en ATS8600. LCD gráfico, 3 puertos USB y puerto RS232. Conectable en red RS485 mediante tarjeta opcional (2010-2-NB). Opción de tarjeta de ledes de 24 zonas. Salida auxiliar de 24Vdc con reset opcional, 3 niveles de operador. 9999 eventos. Certificados: CE, CPR (EN54 partes 2, 4 y 13), WEEE y RoHS. Precisa 2 baterías no incluidas (BS127N). Dimensiones: 410x298x162mm.

2X-F2-S-09

**CENTRAL ANALÓGICA 2 LAZOS NO AMPLIABLE CAJA-P**

1.154,84 €



Central de detección de incendios analógica de dos lazos no ampliable. Capacidad máxima: 256 dispositivos en 512 zonas. 4 salidas supervisadas pre-programadas como sirenas. 4 salidas (alarma y avería general), 2 libres de tensión y 2 supervisadas. 2 entradas configurables. Puerto Ethernet. Permite enviar correos electrónicos. Integrable en ATS8600. LCD gráfico, 3 puertos USB y puerto RS232. Conectable en red RS485 mediante tarjeta opcional (2010-2-NB). Opción de tarjeta de ledes de 24 zonas. Salida auxiliar de 24Vdc con reset opcional, 3 niveles de operador. 9999 eventos. Certificados: CE, CPR (EN54 partes 2, 4 y 13), WEEE y RoHS. Precisa 2 baterías no incluidas (BS127N). Dimensiones: 410x298x162mm.

2X-F1-09

**CENTRAL ANALÓGICA 1 LAZOS NO AMPLIABLE CAJA-G**

813,59 €



Central de detección de incendios analógica de un lazo no ampliable. Capacidad máxima: 128 dispositivos en 512 zonas. 2 salidas supervisadas pre-programadas como sirenas. 4 salidas (alarma y avería general), 2 libres de tensión y 2 supervisadas. 2 entradas configurables. Puerto Ethernet. Permite enviar correos electrónicos. Integrable en ATS8600. LCD gráfico, 3 puertos USB y puerto RS232. Conectable en red RS485 mediante tarjeta opcional (2010-2-NB). Opción de tarjeta de ledes de 20/40 zonas. Salida auxiliar de 24Vdc con reset opcional, 3 niveles de operador. 9999 eventos. Certificados: CE, CPR (EN54 partes 2, 4 y 13), WEEE y RoHS. Precisa 2 baterías no incluidas (BS131N). Dimensiones: 450x550x171mm.

2X-F2-09

**CENTRAL ANALÓGICA 2 LAZOS AMPLIABLE CAJA-G**

1.154,84 €



Central de detección de incendios analógica de dos lazos ampliable a 4 (2X-LB). Capacidad máxima: 256 dispositivos ampliable a 512. 512 zonas. 4 salidas supervisadas pre-programadas como sirenas. 4 salidas adicionales (alarma y avería general), 2 libres de tensión y 2 supervisadas. 2 entradas configurables. Puerto Ethernet. Permite enviar correos electrónicos. Integrable en ATS8600. LCD gráfico, 3 puertos USB y puerto RS232. Conectable en red RS485 mediante tarjeta opcional (2010-2-NB). Opción de tarjeta de ledes de 20/40 zonas. Salida auxiliar 24Vdc con reset opcional, 3 niveles de operador. 9999 eventos. Certificados: CE, CPR (EN54 partes 2, 4 y 13), WEEE y RoHS. Precisa 2 baterías no incluidas (BS131N). Dimensiones: 450x550x171mm.



**2X-F2-PRT-09**
**CENTRAL ANALOG. 2 LAZOS AMPLIABLE CAJA-G IMPRES.**
**1.606,27 €**


Central de detección de incendios analógica de dos lazos ampliable a 4 (2X-LB). Capacidad máxima: 256 dispositivos ampliable a 512. 512 zonas. 4 salidas supervisadas pre-programadas como sirenas. 4 salidas adicionales (alarma y avería general), 2 libres de tensión y 2 supervisadas. 2 entradas configurables. Incluye impresora. Puerto Ethernet. Permite enviar correos electrónicos. Integrable en ATS8600. LCD gráfico, 3 puertos USB y puerto RS232. Conectable en red RS485 mediante tarjeta opcional (2010-2-NB). Opción de tarjeta de ledes de 20/40 zonas. Salida auxiliar 24Vdc con reset opcional, 3 niveles de operador. 9999 eventos. Certificados: CE, CPR (EN54 partes 2, 4 y 13), WEEE y RoHS. Precisa 2 baterías no incluidas (BS131N). Dimensiones: 450x550x171mm.

**2X-LB**
**TARJETA DE DOS LAZOS PARA CENTRAL 2X-F2**
**475,16 €**


Tarjeta de ampliación de dos lazos para la central 2X-F2-09. Proporciona 4 salidas programables. La tarjeta se conecta directamente en el chasis de la central sin requerimiento de cableado adicional.

**2010-2-NB**
**TARJETA DE RED PARA CENTRALES SERIE 2010**
**269,94 €**


Tarjeta de red para centrales de la serie 2010 que le permite crear una red de centrales analógicas y convencionales (clase A / B), con un máximo de 32 nodos / 32 lazos / 64 zonas.

## Detectores Analógicos

**DP2061N**
**DETECTOR ÓPTICO ANALOGICO ARITECH**
**43,58 €**


Cabeza detector de humo óptico analógico algorítmico para centrales analógicas de Aritech, con microprocesador, cámara óptica extraíble y reemplazable, micro rejilla de protección para ambientes sucios, compensación algorítmica de suciedad y algoritmo para mejorar la robustez frente a interferencias electromagnéticas, doble led indicador con visión total y salida para piloto remoto, sistema anti hurto de la cabeza, contactos de acero inoxidable, material ABS color blanco. Completo autodiagnóstico. Precisa zócalo base DB200X, no incluido. Certificados: CE y CPR (EN54 parte 7).

**DP2061T**
**DETECTOR ÓPTICO-TÉRMICO ANALÓGICO ARITECH**
**60,79 €**


Cabeza detector multicriterio (óptico de humos y temperatura) analógico algorítmico para centrales analógicas de Aritech, con microprocesador, doble led indicador con visión total y salida para piloto remoto, sistema anti hurto de la cabeza, micro rejilla de protección para ambientes sucios, compensación algorítmica de suciedad y contactos de acero inoxidable, material ABS color blanco. Completo autodiagnóstico. Precisa zócalo base DB200X, no incluido. Certificados: CE y CPR (EN54 parte 5 y 7).

**DT2063N**
**DETECTOR TERMOVELOCIMÉTRICO ARITECH**
**46,90 €**


Cabeza detector de calor, termovelocimétrico analógico algorítmico para centrales analógicas de Aritech, con microprocesador, lectura de la temperatura en tiempo real, doble led indicador con visión total, salida para piloto remoto, material ABS color blanco. Completo autodiagnóstico. Precisa zócalo base DB200X, no incluido. Certificados: CE y CPR (EN54 parte 5).

**DB2368IAS-W**

**SIRENA ARITECH CON BASE Y AISLADOR BLANCA**

**123,38 €**



Sirena de base blanca con aislador integrado para centrales analógicas de Aritech. Puede ser instalado como base de un detector de la serie 2000 o simplemente como sirena para lo que precisa de la cubierta AS2368CAP-W. Varios tonos. Toda la serie 2000 trabaja sobre 2 hilos y se cablea directamente al bus sin necesidad de alimentación externa. Certificados: CE y CPR (EN54 parte 3).

**DB2002**

**BASE DETECTORES SERIE DP2000**

**4,15 €**



Base de conexión para todos los detectores de la serie DP2000. 5 contactos de acero inoxidable, material ABS color blanco.

**DB2016**

**BASE CON AISLADOR PARA DET. SERIE DP2000**

**15,04 €**



Base de conexión para todos los detectores de la serie DP2000, con aislador corto circuito incorporado, no precisa direccionamiento, contactos de acero inoxidable, material ABS, color blanco.

**DB806**

**SUPLEMENTO TUBO VISTO DET. ARITECH**

**5,26 €**



Suplemento para tubo visto para series 600, 700, 900 y 2000.

## Barreras de Humos Analógicas Aritech

**FD2705R**

**DETECTOR LINEAL ANALÓGICO 50M ARITECH**

**989,70 €**



Detector lineal de humos por infrarrojos, para centrales analógicas de Aritech, alimentado del lazo, por reflexión de la luz en un espejo, con una cobertura máxima de 50 x 15 metros. Certificado CPD según norma EN54 parte 12.

**FD2710R**
**DETECTOR LINEAL ANALÓGICO 100M ARITECH**
**1.250,38 €**


Detector lineal de humos por infrarrojos, para centrales analógicas de Aritech, alimentado del lazo, por reflexión de la luz en un espejo, con una cobertura máxima de 100 x 15 metros. Certificado CPD según norma EN54 parte 12.

### Pulsadores y Sirenas Analógicos Aritech

**DM2010**
**PULSADOR ANALÓGICO ARITECH CON LED**
**67,68 €**


Pulsador manual de alarma direccionable para centrales analógicas de Aritech, con led indicador de estado y llave de prueba, con conexionado mediante terminales, posibilidades de montaje empotrado o superficie. Cristal y caja de montaje superficial incluido, material ABS, color rojo. IP24. Dimensiones: 89x93x27,5mm. Certificados: CE y CPR (EN54 parte 11).

**DMN782**
**TAPA BASCULANTE PULSADOR DM700**
**4,44 €**


Tapa basculante de protección de plástico para pulsadores analógicos KAL455 y DM2010 y pulsador convencional serie DMN700.

**AS2363**
**SIRENA ANALÓGICA ARITECH ROJA**
**97,33 €**


Sirena analógica para conexión directa al lazo con protocolo 2000. IP21. Ocupa 1 dirección del lazo y se alimenta de él. Programable desde la central. Roja. Potencia acústica máxima: 97dB. Dimensiones: 100x81mm. Certificados: CE y CPR. (EN54 parte 3).

**AS2364**
**SIRENA ANALÓGICA CON BASE ALTA IP65**
**110,02 €**


Sirena analógica para conexión directa al lazo con protocolo 2000. IP65. Ocupa 1 dirección del lazo y se alimenta de él. Programable desde la central. Roja. Potencia acústica máxima: 97dB. Base alta para tubo vista. Dimensiones: 100x104mm. Certificados: CE y CPR (EN54 parte 3).

**ASC2366**
**SIRENA ANALÓGICA ÓPTICO-ACÚSTICA. EN54-2-23**
**174,07 €**


Sirena óptico-acústica analógica para interior. Conexión directa al lazo con protocolo 2000. IP21. Ocupa 1 dirección del lazo y se alimenta de él. Programable desde la central. Montaje en techo. Multitono. Roja. Potencia acústica máxima: 97dB. Dimensiones: 100x81mm. Certificados: CE y CPR (EN54 partes 3 y 23).

**IO2034NC**

**MOD. ANALÓGICO 4 ENTRADAS Y 4 SALIDAS RELÉ**

**95,58 €**

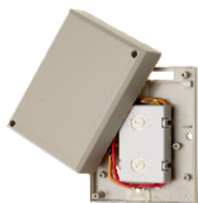


Módulo de cuatro entradas de alarma y cuatro salidas de relés (2A 24Vdc). Las entradas técnicas disponen de supervisión de la línea, con conexión de un contacto NA, ocupa una dirección en el lazo y se alimenta de él. Led indicador de estado. Certificados: CE y CPR (EN54 parte 18).

**IU2050NC**

**MÓDULO ANALÓGICO DE 1 ENTRADA ARITECH**

**59,04 €**



Módulo de una entrada de alarma técnica con supervisión de la línea, con conexión de un contacto NA, ocupa una dirección en el lazo y se alimenta de él. Led indicador de estado. Certificados CE y CPR (EN54 parte 18).

**IU2055NC**

**MÓDULO MONITOR 1 ZONA CONVENCIONAL**

**75,23 €**



Módulo monitor de una zona para controlar hasta 20 detectores convencionales o pulsadores. Discrimina pulsador y detector en display de la central, discrimina la avería por corte o cortocircuito, ocupa una dirección en el lazo y se alimenta de él. Led indicador de estado. Dispone de salida de piloto remoto. Certificados: CE y CPR (EN54 parte 18).

**IU2080NC**

**MÓDULO DE SALIDA 24V SUPERVISADA ARITECH**

**98,61 €**



Módulo control de salida de 24 v (3A máx.) supervisados para sirenas de alarma o maniobras que precisen alimentación de 24Vcc, discriminando la avería de corte o corto circuito en dicha línea, ocupa una dirección en el lazo, precisa alimentación 24 Vcc. no reseteable. Led indicador de estado. Dispone de una salida de relé de avería. Certificados: CE y CPR (EN54 parte 18).

**ISM-95**

**MÓDULO AISLADOR ARITECH**

**37,00 €**



Módulo aislador de cortocircuito, con led indicador de estado, no ocupa dirección en el lazo. Certificados: CE y CPR (EN54 parte 17).

### Centrales Analógicas NSC Solution F2

ECO

**CENTRAL ANALÓGICA 1 LAZO AMPLIABLE. A 2 LAZOS**

**720,83 €**



Central de Incendio Analógica **con 1 Lazo** Ampliable a 2. Protocolo Apollo XP95/Discovery. Direcciones por Lazo 126. Display Gráfico LCD 240 x 34, Tarjeta de Expansión RS485 (B01115-00). Zonas: 250 Programables. . Salida de Sirenas 500mA. Relés: 2 Programables (30V / 1Amp). Salidas: 6 Digitales Programables NA/C. Entradas: 2 Digitales Programables. Fuente de Alimentación 2,5A. Máxima Longitud del Cable 3500 m. Corriente por Lazo: Máximo 450 mA Dimensiones: 370 x 320 x 128 mm. Capacidad para 2 baterías de 12V máx.12 Ah, \*No compatible con webservice.

F2 B01070

**CENTRAL ANALÓGICA 1 LAZO AMPLIABLE. A 2 LAZOS**

**1.105,08 €**



Central de Incendio Analógica **con 1 Lazo** Ampliable a 2. Protocolo Apollo XP95/Discovery. Direcciones por Lazo 126. Display Gráfico LCD 240 x 34. Conexión para Lazo 2 (B01100-00), Tarjeta de Expansión RS485 (B01115-00). Relés: 3 Programables (30V / 1Amp). Salidas: 8 Digitales Programables NA/C. Entradas: 2 Digitales Programables. 2 interface adicionales RS232. Fuente de Alimentación: 2,5A. Máxima Longitud del Cable 3500 m. Corriente por Lazo: Máximo 450 mA, Dimensiones: 370 x 320 x 128 mm. Capacidad para 2 baterías de 12V máx.12 Ah,

B01100-00

**TARJETA DE 1 LAZO PARA CENTRAL NSC F2 Y ECO**

**194,74 €**



Tarjeta de Ampliación de 1 Lazo para Centrales de Incendio ECO y F2. Compatible con el protocolo Apollo, XP95, el Discovery y Xplorer.

B01380-00

**TARJETA WEB SERVER PARA F1 Y F2**

**620,83 €**



Tarjeta de conexión vía IP a centrales Solution F1 y Solution F2 sin software ni aplicaciones adicionales. Para acceder a la central desde cualquier ordenador, tablet o smartphone. Acceso protegido mediante nombre de usuario y contraseña, pudiendo configurar hasta 30 usuarios. Muestra el histórico de los últimos 500 eventos con hora, fecha y localización del incidente. Permite manipular la central, como puede ser, silenciar el zumbador, anular dispositivos del lazo, rearmar la central, apagar y encender el retardo, etc... No permite volcar ninguna programación a la central en remoto! \*No compatible con central ECO.

B01115-00

**TARJETA RS485 PARA CENTRALES F2**

**280,70 €**



Tarjeta RS485 para centrales F2 y ECO. Permite poner repetidor mod. **B01520-06**

### Centrales Analógicas NSC Solution F1

F1-6

**CENTRAL NSC AMPLIABLE A 6 LAZOS**

1.841,67 €



Central Analógica Ampliable a 6 Lazos. **Sin Lazos.** Protocolo Apollo XP95/Discovery. Display Gráfico LCD 240 x 34. Hasta 3 Tarjetas de 2 Lazos o detectores convencionales, Tarjeta de Extensión RS485 para Tarjeta Redundante, Puerto USB para Configuración. Salidas: 3 de Alarma (24V/500mA). Relés: 4 Programables (30V DC/1Amp). Salidas: 16 Digitales Programables A/C. Entradas: 8 Programables Supervisadas. Zonas Convencionales: 2 para Supervisión de Sistemas de Extinción. Alimentación: 24 V/4 Amp. Longitud Máxima del Lazo 3500m. Incluye Armario A2 Referencia (B01405-00) para Central F1-6. IP42. 490x540x243mm, 18kg. Capacidad para 2 baterías de 12V máx. 40 Ah,

F1-12

**CENTRAL NSC AMPLIABLE A 12 LAZOS**

2.836,88 €



Central con armario con capacidad hasta 12 lazos. **Sin Lazos.** Igual que el modelo anterior. Admite 6 tarjetas de 2 lazos o de detectores convencionales. Dimensiones: 540x540x243mm con Capacidad para 2 baterías de 12V máx. 40 Ah,

F1-18

**CENTRAL NSC AMPLIABLE A 18 LAZOS**

2.925,53 €



Central con armario con capacidad hasta 18 lazos. **Sin Lazos.** Igual que el modelo anterior. Admite 9 tarjetas de 2 lazos o de detectores convencionales. Dimensiones: 760x540x265mm con capacidad para 2 baterías de 12V máx. 65Ah.

### Accesorios para Centrales Solution F1

B01266-00

**TARJETA 2 LAZOS XP95 CTRL F1 SOLUTION**

443,27 €



Tarjeta de 2 Lazos para Centrales F1-6, 12 y 18. Compatible Apollo Serie90, XPlorer, XP95 y Discovery. Longitud máxima del lazo 3.500 m. 8 salidas de alarma O/C libremente programables. Corriente en reposo: 40 mA. Corriente máx. por anillo: 230 mA.

B01276-00

**TARJETA 2 L. REDUNDANTE XP95 F1 SOLUTION**

559,05 €



Tarjeta de 2 Lazos para Centrales F1-6, 12 y F118 (Imprescindible si se utilizan más de 512 detectores en una central de alarmas contra incendios según EN54) Compatible Apollo Serie90, XPlorer, XP95 y Discovery. Longitud máxima del lazo 3.500 m. 8 salidas de alarma O/C libremente programables. Corriente en reposo: 40 mA. Corriente máx. por anillo: 230 mA.



**F20040-11**

**TARJETA CPU REDUNDANTE NSC F1**

**600,88 €**



Tarjeta CPU P040-xx para centrales de alarmas contra incendios "Solución F1", para crear un núcleo CPU totalmente redundante. Advertencia de planificación: De obligado cumplimiento para conexiones de más de 512 detectores según EN54. (Uno por central con más de 512 elementos)

**B01520-07**

**PANEL REPETIDOR NSC POR RS485 ECO, F2 Y F1**

**673,76 €**



Panel Repetidor con Display Gráfico LCD. Se Conecta Directamente a la Central Vía Interface RS485 (B01115-00). Posibilidad de Conectar hasta 64 Repetidores. LEDs Indicadores para "Funcionamiento", "Alarma", "Avería" y "Desactivación". Clasificación IP: IP42. Temperatura de Funcionamiento: 0 a 40 °C. Alimentación: 24 V. Consumo eléctrico: 37 mA. Dimensiones: 240 x 180 x 30 mm. Funciones de confirmación de alarma, test de lámparas y navegación a través de los mensajes. Compatibles con centrales ECO, F2 y F1.

**B01300-00**

**TARJETA DE 8 ZONAS CONVENCIONALES. PARA F1**

**384,26 €**



Tarjeta de 8 zonas (sistema F1) para detectores convencionales. Compatible con prácticamente todos los detectores convencionales del mercado. 32 detectores por ramal según VdS. 8 salidas de alarma O/C libremente programables. Monitorización de conexión a tierra. Modo de emergencia en caso de fallo del ordenador central. Corriente en reposo: 30 mA sin alarmas. Dimensiones (An x Pr x Al): 170 x 110 x 20 mm. Ocupa el espacio de una tarjeta de 2 lazos.

**B01330-00**

**MÓDULO DE 8 RELÉS ECO, F2 Y F1**

**236,85 €**



Tarjeta de 8 relés universal compatible con cualquier central de alarmas contra incendios ECO, F2 y F1. Activación mediante salidas colector abierto. 8 salidas de relé libremente programables, de 250 V. Terminales de conexión de fácil inserción. Corriente en reposo: 5 mA. Carga de contacto: 250V CA /5 A. Dimensiones 127 x 85 x 20 mm.

**B01350-00**

**TARJETA DE RED ARCNET NSC**

**390,08 €**



Tarjeta de red ARCNET para interconexión en red de centrales de alarmas contra incendios SOLUTION F1. Conexión al sistema de comunicaciones Multi-Master con un máximo de 128 estaciones. Ejecución redundante mediante dos ranuras de conexión separadas en la central de alarmas contra incendios. Consumo 30 mA. Bus de campo: hasta 128 paneles. Longitud de cable: máx. 1.200 m. Dimensiones (An x Pr x Al): 80 x 48 x 20 mm. Uno por central en red.

**B01380-00**

**TARJETA WEB SERVER PARA F1 Y F2**

**620,83 €**



Tarjeta Webserver, conexión IP Solution F1 y F2. Acceso protegido mediante usuario y contraseña, 30 usuarios. Histórico de 500 eventos con hora, fecha. Permite manipular la central, como puede ser, silenciar el zumbador, anular dispositivos del lazo, rearmar la central, apagar y encender el retardo, etc... No permite volcar ninguna programación a la central en remoto!

**B01230-00**

**IMPRESORA INTERNA CTRL NSC F1 SOLUTION**

**501,70 €**



Impresora Interna con Interface RS232 8k RAM para Centrales F2 (en Caja Grande), F1-6 y F1-18. Corriente en reposo: 40 mA. Ancho de papel: 58 mm. Caracteres/líneas: 40 caracteres. Color: plateado. Dimensiones (An x Al x Pr): 122 x 129 x 65 mm.

### Detectores Analógicos Apollo

**55000-600APO**
**DETECTOR ÓPTICO DE HUMOS XP95 APOLLO**
**38,73 €**


Detector óptico analógico de humos Apollo XP95. Temperatura de Funcionamiento: -20 a 70 °C. Alimentación: 17 - 28 V. Consumo: 340µA. Dimensiones con Base: 100 x 50 mm. No incluye base. Dotado de mecanismo antirrobo. Led indicador de alarma y salida para indicador de acción remoto. Carcasa de policarbonato blanco autoextinguible V-O según UL94. Certificado según EN54/7.

**55000-885APO**
**DETECTOR ÓPTICO-TÉRMICO XP95 APOLLO**
**54,67 €**


Detector óptico térmico analógico Apollo XP95. Temperatura de Funcionamiento: -20 a 70 °C. Alimentación: 17 - 28 V. Consumo: 340µA. Dimensiones con Base: 100 x 55 mm. No incluye base. Dotado de mecanismo antirrobo. Led indicador de alarma y salida para indicador de acción remoto. Carcasa de policarbonato blanco autoextinguible V-O según UL94. Certificado según EN54/7.

**55000-400APO**
**DETECTOR TERMOVELOCIMÉTRICO XP95 57°**
**42,33 €**


Detector termovelocimétrico clase A1S de 57° analógico Apollo XP95. Temperatura de Funcionamiento: -20 a 70 °C. Alimentación: 17 - 28 V. Consumo: 340µA. Dimensiones con Base: 100 x 55 mm. No incluye base. Dotado de mecanismo antirrobo. Led indicador de alarma y salida para indicador de acción remoto. Carcasa de policarbonato blanco autoextinguible V-O según UL94. Certificado según EN54/7.

**55000-401APO**
**DETECTOR TERMOVELOCIMÉTRICO XP95 90°**
**49,92 €**


Detector termovelocimétrico clase CS de 90° analógico Apollo XP95. Temperatura de Funcionamiento: -20 a 70 °C. Alimentación: 17 - 28 V. Consumo: 340µA. Dimensiones con Base: 100 x 55 mm. No incluye base. Dotado de mecanismo antirrobo. Led indicador de alarma y salida para indicador de acción remoto. Carcasa de policarbonato blanco autoextinguible V-O según UL94. Certificado según EN54/7.

### Bases y Accesorios para Det. Analógicos Apollo

**45681-210APO**
**BASE DETECTOR ANALÓGICO XP95 APOLLO**
**3,33 €**


Base Estándar para Detectores XP95. Incluye Tarjeta de Direccionamiento. Incorpora todos los contactos en acero inoxidable y la posibilidad de bloquear el detector para evitar su desconexión estándar.

**45681-284APO**
**BASE DET. CON AISLADOR CORTOCIRCUITO**
**16,58 €**


Base con Aislador de Lazo Incorporado para Detectores XP95. Incluye Tarjeta de Direccionamiento. Incorpora todos los contactos en acero inoxidable y la posibilidad de bloquear el detector para evitar su desconexión estándar.

45681-204APO

**ZÓCALO TUBO MONTAJE VISTO DETECT. APOLLO**

2,33 €



Zócalo para montaje en tubo visto de APOLLO

38531-771

**TARJETA REPUESTO DIREC.XP95 XPERT**

0,75 €



Tarjeta repuesto de Direccionamiento para Bases XP95. Pedido en lote de 10 unidades.

### Barreras de Humos Analógicas XP95 Apollo

SA7100-100APO

**BARRERA HUMOS MOTORIZ. 50 m + PROGRAMADOR**

1.075,67 €



Detector lineal motorizado F5000 analógico hasta 50m compatible con protocolo XP95, - ampliable a 100m -. Se pueden colocar hasta 2 detectores lineales a cada controlador, cada uno con dirección individual. Viene pre-programado con algoritmos de compensación automática de suciedad. Incluye aislador de corto circuito y se alimenta del lazo por lo que no requiere alimentación externa. Controlador: Dimensiones: 230 x 202 x 87 mm. Detector: Dimensiones: 131 x 134 x 134 mm. Certificado CPD: 0832 - CPR - F1120

F5000PACK50

**BARRERA HUMOS ADICIONAL MOTORIZADA 50 m**

925,42 €



Detector Linear de humos adicional de 5 a 50 m. Para conectar a un Programador Existente. Suministrado con 1 espejo. Pueden conectarse hasta 2 unidades a un Programador central. Puede aumentarse la distancia hasta 100m. Mediante el Kit de ampliación F5000LRKIT.

F5000LRKIT

**KIT AMPLIACIÓN ALCANCE A 100 m (\*120 m con F-ONE)**

75,33 €



Kit de conjunto de 3 Espejos para distancias de hasta 100 m para F5000 y 120 m para F-ONE

FD-LRK

**KIT REFLECTOR DE LARGO ALCANCE**

Consultar

## Elementos de Lazo Analógicos Apollo

53546-022APO

**CAJA DET. HUMOS CONDUCTO APOLLO XP95**

170,33 €



Detector de Conductos para Detección de Humos para Detectores XP95. Funciona con Corrientes de Aire de 0,5 m/s a 20 m/s. Tapa Transparente para Visualización del LED del Detector de Alarma. Acceso de Prueba Integrado. Suministrado con Tubo de 300 mm para Conductos de Aire de hasta 540 mm. Colocación en el exterior del Conducto. Suministrado con base de montaje. **\*No incluye detector.**

## Elementos de Lazo Analógicos Apollo

5900-908APO

**PULSADOR ALARMA XP95 ROJO CON AISLADOR**

50,50 €



Pulsador Manual de Alarma Analógico. Protocolo Apollo XP95. Rearmable. Posibilidad de utilizar con cristal de rotura. Aislador Integrado. Clasificación IP: IP24. Dimensiones: 90 x 87 x 57 mm

58200-951APO

**PULSADOR ALARMA XP95 ROJO INTEMPERIE IP67**

175,67 €



Pulsador Manual de Alarma Analógico. Protocolo Apollo XP95. Rearmable. Color Rojo. Completo con Caja de Montaje. Posibilidad de utilizar con cristal de rotura. Aislador Integrado. Clasificación IP: IP67. Dimensiones: 97,5 x 87 x 57 mm

FDMG295

**CRISTAL REPUESTO PULSADOR FDM225/FDM226**

4,97 €



Cristal de repuesto para pulsador. Medidas 76x40mm. **Pedido en lotes de 5 uds., precio por unidad.**

B04574-01

**TAPA PULSADOR APOLLO XP95 SERIE 55X00**

5,17 €



Tapa para pulsador Apollo XP95 para pulsador 55100-908APO

55000-720APO

**AISLADOR CORTOCIRCUITO XP95 SIN BASE**

31,42 €



módulo Aislador de lazo analógico. Protocolo Apollo XP95. Consumo: 45 mA, Necesita base de montaje referencia 45681-211APO

45681-211APO

**BASE PARA AISLADOR CORTOCIRCUITO XP95**

5,50 €



Base para el módulo aislador de lazo 55000-720APO. No ocupa dirección en el lazo.

55000-760APO

**MÓDULO DE 1 ENTRADA MINI XP95 AISLADOR**

72,42 €



Módulo Mini de una entrada supervisada (Fuego y Avería) Permite montaje en carriles DIN de 35mm. Con aislador de cortocircuito interno. 3 LED's de indicación de estado.

SA4700-100APO

**MÓDULO DE 1 ENTRADA XP95**

75,67 €



Módulo de una entrada supervisada (Alarma y avería), con caja. Alimentado por el lazo.

SA6700-100APO

**MÓDULO DE 2 ENTRADAS XP95**

101,58 €



Cája con 2 módulos de 1 entrada supervisada (Alarma y avería), Alimentado por el lazo. Utiliza 2 direcciones en el BUS. Consumo en reposo 500µA. Voltaje 17-35V. EN 54-17 & EN 54-18.

SA4700-102APO

**MÓDULO DE 1 ENTRADA Y SALIDA DE RELÉ XP95**

85,00 €



Módulo de Salida de relé con una entrada, alimentado por el Lazo. Protocolo Apollo XP95. Aislador de Lazo Integrado. Salida de relé con Contacto Seco (1 Amp 30 V). Consumo: 4 mA. Dimensiones: 150 x 90 x 48 mm

**SA4700-104APO**
**MÓDULO DE 2 ENTRADAS Y 2 SALIDAS XP95**
**107,75 €**


Módulo de 2 Entradas y 2 Salida de relé, alimentado por el lazo. Protocolo Apollo XP95. Entrada Supervisada por Resistencia. Aislador de lazo Integrado. Salida de relé con Contacto Seco (1 Amp 30 V). Consumo: 5 mA. Dimensiones: 150 x 90 x 48 mm.

**55000-845APO**
**MÓDULO ZONA CONVENCIONAL XP95+AISL.**
**101,33 €**


Módulo de 1 Entrada Supervisada de 1 Zona Convencional, Alimentado por el Lazo. Protocolo Apollo XP95. Permite Hasta 32 Detectores Convencionales, Dependiendo del Consumo. Aislador de Lazo Integrado. Consumo: 11 mA. Dimensiones: 150 x 90 x 48 mm

**55000-852APO**
**MÓDULO SALIDA SUPERVISADA XP95 AISLADOR**
**127,00 €**


Módulo Controlador de Sirenas. Protocolo Apollo XP95. Necesita Alimentación Externa de 24 V. Aislador de Lazo Integrado. Consumo: 4 mA. Dimensiones: 150 x 90 x 48 mm.

### Sirenas de Lazo Analógicas Apollo

**45681-277APO**
**BASE DETECTOR XP95 CON SIRENA Y AISLADOR**
**63,50 €**


Base con Sirena Integrada. Protocolo Apollo XP95. 2 Niveles de Sonido (50-70 dB(A) y 85-91 dB(A)). Aislador integrado. Consumo: 9 mA. Permite montaje de Detector. Dimensiones: 115 x 38 mm. Tapa de sirena 45681-293APO opcional, en caso de no montar un detector encima.

**45681-700APO**
**SIRENA ANALÓGICA CON FLASH EN54-3-23**
**113,92 €**


Sirena de base con flash analógico y aislador integrado. Diseño elegante de perfil bajo y bajo consumo. Clasificación 'open-area' del flash según EN54-23. Direccionamiento mecánico mediante interruptores. Incorpora hasta 15 tonos seleccionables por software. Presión acústica regulable entre 60dB y 90dB. Tecnología LED de alta visibilidad y consumo de corriente reducido. Certificado acorde a EN54-3-17-23 por LPCB.

**45681-330APO**
**SIRENA+FLASH DE LAZO+BASE DETECTOR XP95**
**93,00 €**


Sirena de lazo analógica óptico-acústica APOLLO XP95 roja 85/92 dB sin tapa, con base integrada para la instalación de detector. Incluye aislador interno. Tapa de sirena 45681-293APO opcional en caso de no montar detector encima.



45681-293APO

TAPA ROJA PARA BASES CON SIRENA XP95

9,17 €



Tapa de color rojo para sirenas de lazo. Se utiliza en el caso de no montar un detector encima de la base con sirena.

55000-001APO

SIRENA DE LAZO XP95 IP65 CON ZÓCALO

78,92 €



Sirena de Interior y Exterior SONOS Analógica. Protocolo Apollo **XP95**. (92 / 100 dB(A)). Color Rojo. Consumo: 6 mA. Clasificación IP: IP65. Dimensiones: 106 x 95 mm. Incorpora zócalo para tubo visto y aislador de cortocircuito.

55000-005APO

SIRENA LAZO+FLASH XP95 CON ZÓCALO IP65

116,17 €



Sirena de Interior y Exterior Sonos Analógica con FLASH. Protocolo Apollo XP95. (92 / 100 dB(A)). Color Rojo. Clasificación IP: IP65. Dimensiones: 106 x 95 mm. Incorpora zócalo para tubo visto y aislador de cortocircuito.

55000-009APO

PILOTO FLASH DE LAZO XP95 CON ZÓCALO IP65

77,92 €



Piloto Luz de FLASH Interior y Exterior Sonos Analógica. Protocolo Apollo XP95. (92 / 100 dB(A)). Color Rojo. Clasificación IP: IP65. Dimensiones: 106 x 95 mm. Incorpora zócalo para tubo visto y aislador de cortocircuito.

### Sistema Via Radio Reach

RW1700-030APO

PASARELA VÍA RADIO SISTEMA REACH

454,75 €

¡NUEVO!



Módulo de conexión al lazo para la comunicación con los dispositivos vía radio REACH. Puede controlar hasta 32 dispositivos vía radio. Se alimenta del lazo e incorpora aislador de corto circuito. Grado de protección IP65. Dimensiones: 236 x 100 x 70 mm. Peso: 700 g.

Aplicaciones  
Radio

**RW1000-600APO**

**DETECTOR ÓPTICO VÍA RADIO SISTEMA REACH**

**284,67 €**

¡NUEVO!



Detector óptico analógico vía radio REACH, completo con base de montaje. Comunica con el lazo analógico de forma bidireccional. Alimentado con baterías de litio con vida útil de aprox. 10 años. Dimensiones: 110 x 70 mm. Peso: 190 g.

**RW1000-700APO**

**DET. MULTISENSOR ÓPTICO TÉRMICO RADIO SIST. REACH**

**320,75 €**

¡NUEVO!



Detector multisensor óptico-térmico analógico vía radio REACH, completo con base de montaje. Comunica con el lazo analógico de forma bidireccional. Alimentado con baterías de litio con vida útil de aprox. 10 años. Dimensiones: 110 x 70 mm. Peso: 190 g.

**RW1000-400APO**

**DETECTOR MULTI-TÉRMICO VÍA RADIO SISTEMA REACH**

**282,00 €**

¡NUEVO!



Detector multi-térmico analógico vía radio REACH, completo con base de montaje. Comunica con el lazo analógico de forma bidireccional. Alimentado con baterías de litio con vida útil de aprox. 10 años. Dimensiones: 110 x 70 mm. Peso: 190 g.

**RW1900-901APO**

**PULSADOR INCENDIO VÍA RADIO SISTEMA REACH**

**271,42 €**

¡NUEVO!



Pulsador manual de alarma analógico vía radio REACH completo con la caja de montaje para instalación en interior. Comunica con el lazo analógico de forma bidireccional. Alimentado con baterías de litio con vida útil de aprox. 10 años. Dimensiones: 88 x 87 x 61 mm. Peso: 160 g.

**RW1300-110APO**

**SIRENA DE BASE VÍA RADIO SISTEMA REACH BLANCA**

**304,08 €**

¡NUEVO!



Sirena de base vía radio REACH. Comunica con el lazo analógico de forma bidireccional. Alimentado con baterías de litio con vida útil de aprox. 5 años. Dimensiones: 129 x 54 mm. Peso: 190 g.

**RW1500-120APO**

**SIRENA INTERIOR VÍA RADIO REACH ROJA**

**340,17 €**

¡NUEVO!



Sirena de interior analógica vía radio REACH. Comunica con el lazo analógico de forma bidireccional. Alimentado con baterías de litio con vida útil de aprox. 5 años. Dimensiones: 132 x 125 x 126 mm. Peso: 350 g.



**RW1500-220APO**

**SIRENA CON FLASH SISTEMA REACH ROJO**

**452,58 €**

¡NUEVO!



Sirena con flash Cat. W de interior analógica vía radio. Comunica con el lazo analógico de forma bidireccional. Alimentado con baterías de litio con vida útil de aprox. 4 años. Dimensiones: 132 x 125 x 126 mm. Peso: 350 g.



**RW1700-051APO**

**INDICADOR REMOTO VÍA RADIO SISTEMA REACH**

**253,83 €**

¡NUEVO!



Módulo analógico vía radio de 1 entrada supervisada. Comunica con el lazo analógico de forma bidireccional. Grado de protección IP65. Alimentado con baterías de litio con vida útil de aprox. 10 años. Dimensiones: 136 x 96 x 57 mm. Peso: 270 g.



**RW1500-800APO**

**INDICADOR REMOTO VÍA RADIO SISTEMA REACH**

**253,83 €**

¡NUEVO!



Piloto indicador remoto via radio REACH. Comunica con el lazo analógico de forma bidireccional. Alimentado con baterías de litio con vida útil de aprox. 10 años. Dimensiones: 80 x 80 x 32 mm. Peso: 60 g.



### Centrales Analógicas Compactas Cerberus FIT FC360

FC361-ZZ

CENTRAL ANALÓGICA SIEMENS 1 LAZO CERBERUS FIT

927,55 €



Central analógica compacta Cerberus Fit FC361-ZZ . Capacidad de hasta 126 elementos direccionales **C-net o C-Fit**, 1 lazo o dos líneas abiertas, Un lazo con 126 direcciones o dos líneas abiertas cada una con 32 direcciones, incluye 2 líneas colectivas de salida para sirenas, 4 entradas /salidas configurables y 2 salidas de relé. Capacidad para 2 baterías de 12Ah (No incluidas). Admiten detectores y dispositivos de lazo Cerberus-FIT y \*C-NET (Consulte tabla de compatibilidad según firmware)

FC362-ZZ

CENTRAL ANALÓGICA SIEMENS 2 LAZOS CERBERUS FIT

1.274,37 €



Central Cerberus Fit FC362-ZZ, carcasa fina. Capacidad de hasta 252 elementos direccionales **C-net o C-Fit**, 2 lazo o cuatro líneas abiertas cada una con 32 direcciones, incluye 2 líneas colectivas de salida para sirenas, 4 entradas /salidas configurables y 2 salidas de relé. Capacidad para 2 baterías de 12Ah (No incluidas). Admiten detectores y dispositivos de lazo Cerberus-FIT y \*C-NET (Consulte tabla de compatibilidad según firmware)

FCA3602-Z1

TARJETA DE 4 SALIDAS PARA CENTRAL FC361-zz

219,56 €



Tarjeta FCA3602-Z1 de 4 salidas monitorizadas configurables 24V para Cerberus Fit FC361. Tensión de salida por cada salida de 1A. Tensión máxima de la tarjeta de 2A. Máximo 1 uda en la central.

### Detectores Analógicos Cerberus FIT Serie FD360

- USO EXCLUSIVO EN CENTRALES DE LA GAMA CERBERUS FIT FS360 -

OP360

DETECTOR ANALÓGICO ÓPTICO SIEMENS C-FIT

47,99 €



Detector óptico analógico modelo Siemens C-Fit OP360, con algoritmos inteligentes de detección. Indicador de acción visible a 360°. Aislador incorporado. Detector **compatible solo con centrales C-Fit** FC36x. Certificado EN54-7 y EN54-17 y homologado LPCB. Compatible con la base DB721 no incluida.

HI360

DETECTOR ANALÓGICO TÉRMOVELOCIMÉTRICO SIEMENS C-FIT

44,65 €



Detector térmico analógico modelo Siemens C-fit HI360, con algoritmos inteligentes de detección. Indicador de acción visible a 360°. Aislador incorporado. Detector **compatible solo con centrales C-Fit** FC36x. Certificado EN54-5 y EN54-17 y homologado LPCB. Compatible con la base DB721 no incluida.

- USO EXCLUSIVO EN CENTRALES DE LA GAMA CERBERUS FIT FS360 -

OH360

DETECTOR ANALÓGICO ÓPTICO-TERMICO SIEMENS C-FIT

56,21 €



Detector óptico-térmico analógico modelo Siemens C-fit OP360, con algoritmos inteligentes de detección. Indicador de acción visible a 360°. Aislador incorporado. Detector **compatible solo con centrales C-Fit** FC36x. Certificado EN54-7, EN54-29 y EN54-17 y homologado LPCB. Compatible con la base DB721 no incluida.

DB721

BASE DETECTOR ANALÓGICA SIEMENS

5,86 €



Base DB721 para detectores analógicos FD720 (C-NET) y FD360 (C-FIT). Compatible con todos los accesorios de la gama C-NET.

Pulsador Direccional Cerberus FIT Serie FD360

- USO EXCLUSIVO EN CENTRALES DE LA GAMA CERBERUS FIT FS360 -

FDM365-RP

PULSADOR DIRECCIONABLE SIEMENS C-Fit RESETEABLE

61,04 €



Pulsador direccional Siemens C-Fit FDM365-RP. De activación directa tipo A, reseteable con elemento plástico. Aislador incluido. **Compatible solo con centrales C-Fit** FC36x. Certificado EN54-11, En54-17 y homologado LPCB IP44.

FDMH295-R

CARCASA TRASERA PARA PULSADOR FDMxxx MONTAJE VISTO

6,56 €



Carcasa trasera FDMH295-R para pulsador FDM225 (necesaria para montaje visto, no empotrado). \*Pedidos mínimos en lotes de 10 unidades

FDMH295-S

CARCASA TRASERA PULSADOR FDMxxx MONTAJE SUP CON TUBOS

10,04 €



Carcasa trasera FDMH295-S para pulsador FDM225 (necesaria para montaje con tubo visto, no empotrado)- Incorpora dos agujeros de 5 mm.

FDMK295

LLAVE PARA PULSADORES FDM225/226/1101/101A

2,54 €



Llave FDMK295 para pulsadores FDM225/FDM226/FDM1101/FDM1101A. **\*Pedidos mínimos en lotes de 10 unidades.**

FDMC295

TAPA PROTECTORA PULSADORES FDM225/226

12,25 €

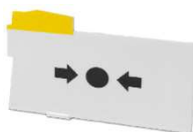


Tapa protectora FDMC295 para pulsadores FDM1101/FDM1101A/FDM225/FDM226. **\*Pedidos mínimos en lotes de 10 unidades.**

FDMP295

REPUESTO ELEMENTO PLÁSTICO PARA PULSADORES FDMP ("UK")

4,95 €



Elemento de plástico FDMP295 ("UK"). **\*Pedidos mínimos en lotes de 5 unidades.**

### Módulos Direccionables Cerberus FIT Serie FD360

- USO EXCLUSIVO EN CENTRALES DE LA GAMA CERBERUS FIT FS360 -

FDCI361

MÓDULO MONITOR DIRECCIONABLE 1 ENTRADA C-Fit

50,83 €



Módulo Siemens FDCI361, de una entrada monitorizada para sistemas direccionales C-Fit, **compatible solo con centrales C-Fit FC36x**. Incluye led de estado y aislador. Puede montarse en rail o en caja. Certificado EN54-17 y EN54-18 y homologado LPCB.

FDCIO361

MÓDULO MONITOR DIRECCIONABLE 1 ENT/ 1 SALIDA C-Fit

74,77 €



Módulo Siemens FDCIO361, de una entrada y una salida monitorizables para sistemas direccionales C-Fit, **compatible solo con centrales C-Fit FC36x**. Incluye led de estado y aislador. Puede montarse en rail o en caja. Certificado EN54-17 y EN54-18 y homologado LPCB.

**FDCH221**

**CAJA MÓDULOS FDCI221/FDCIO221**

**21,69 €**



Carcasa FDCH221, IP65, para uso de todos los módulos FDCI22x, FDCIO22x, FDCIO223 y FDCI723.

### Sirenas Direccionables Cerberus FIT Serie FD360

- USO EXCLUSIVO EN CENTRALES DE LA GAMA CERBERUS FIT FS360 -

**FDS364-R**

**SIRENA DIRECCIONAL SIEMENS C-FIT COLOR ROJO**

**87,76 €**



Sirena direccional Siemens C-Fit FDS364-R. Color rojo, aislador incluido. **Compatible solo con sistemas C-Fit** con central FC36x. 16 tonos seleccionables, 2 tipos de eventos programables, nivel sonoro hasta 99dBA. Certificada EN54-3, EN54-17 y homologada LPCB.

**FDS364-W**

**SIRENA DIRECCIONAL SIEMENS C-FIT COLOR BLANCO**

**87,76 €**



Sirena direccional Siemens C-Fit FDS364-W. Color blanco, aislador incluido. **Compatible solo con sistemas C-Fit** con central FC36x. 16 tonos seleccionables, 2 tipos de eventos programables, nivel sonoro hasta 99dBA. Certificada EN54-3, EN54-17 y homologada LPCB.

**FDS366-RW**

**SIRENA CON FLASH DIRECCIONAL SIEMENS C-FIT COLOR ROJO**

**153,16 €**



Sirena con flash direccional Siemens C-Fit FDS366-RW. Color rojo y flash blanco, aislador incluido. **Compatible solo con centrales C-Fit** FC36x. 16 tonos seleccionables, 2 niveles de flash programables, hasta 99dBA. Certificada EN54-3, EN54-23, EN54-17 y homologada LPCB.

**FDS366-RW**

**SIRENA CON FLASH DIRECCIONAL SIEMENS C-FIT COLOR ROJO**

**153,16 €**



Sirena con flash direccional Siemens C-Fit FDS366-RW. Color rojo y flash blanco, aislador incluido. **Compatible solo con centrales C-Fit** FC36x. 16 tonos seleccionables, 2 niveles de flash programables, hasta 99dBA. Certificada EN54-3, EN54-23, EN54-17 y homologada LPCB.



## Accesorios para Sirenas Direccionables CERBERUS FIT y C-NET V7

**FDB226-R**

**BASE PARA SIRENAS V7 COLOR ROJO**

**5,81 €**



Base para montaje en pared Siemens FDB226-R, de indicadores FDS224/FDS225/FDS226/FDS227. Color rojo. Grado de protección IP33C.

**FDB227-R**

**BASE TUBO PARA SIRENAS V7 COLOR ROJO**

**8,77 €**



Base para montaje en pared Siemens FDB227-R, de indicadores FDS224/FDS225/FDS226/FDS227. Color rojo. Grado de protección 65, entrada de cables con prensas.

**FDB226-W**

**BASE PARA SIRENAS V7 COLOR BLANCO**

**5,81 €**



Base para montaje en pared Siemens FDB227-R, de indicadores FDS224/FDS225/FDS226/FDS227. Color rojo. Grado de protección 65, entrada de cables con prensas.

**FDB227-W**

**BASE TUBO PARA SIRENAS V7 COLOR BLANCO**

**8,77 €**



Base para montaje en pared Siemens FDB227-R, de indicadores FDS224/FDS225/FDS226/FDS227. Color blanco. Grado de protección 65, entrada de cables con prensas.

## Centrales Analógicas Cerberus Pro

**FC721-ZZ**

**CENTRAL ANALÓGICA SIEMENS 1 LAZO**

**2.071,39 €**



Central analógica SIEMENS CerberusPRO de 1 lazo, hasta 126 elementos máximo. Conexión a periféricos de la gama CerberusPRO FD720. Puerto Ethernet integrado en la propia central. Ranuras para módulos RS-232, RS-485. Terminales repetidores integrados y alimentados por el propio lazo de detectores. No permite conexión en red con otros paneles. Fuente de alimentación 70W. Capacidad para 2 baterías de 12V 7Ah. Carcasa standard, dimensiones 430 x 398 x 160 mm Certificada EN54-2, EN54-4, VdS

**FC722-ZZ**

**CENTRAL ANALÓGICA SIEMENS 2 LAZOS**

**2.510,88 €**



Central analógica SIEMENS CerberusPRO de 2 lazos, hasta 126 elementos por lazo. Máximo de 252 direcciones. Conexión a periféricos de la gama CerberusPRO FD720. Puerto Ethernet integrado en la propia central. Acceso remoto mediante protocolo TCP/IP. Ranuras para módulos RS-232, RS-485. Terminales repetidores integrados y alimentados por el propio lazo de detectores. Fuente de alimentación 70W. Capacidad para 2 baterías de 12V 12Ah. Carcasa standard, dimensiones 430 x 398 x 160 mm. Certificada EN54-2, EN54-4, VdS

**FC724-ZA**

**CENTRAL ANALÓGICA SIEMENS 4 LAZOS**

**3.544,09 €**



Central analógica SIEMENS CerberusPRO de 4 lazos, hasta 126 elementos por lazo. Máximo de 504 direcciones. Conexión a periféricos de la gama CerberusPRO FD720. Puerto Ethernet integrado en la propia central. Acceso remoto mediante protocolo TCP/IP. Ranuras para módulos RS-232, RS-485. Terminales repetidores integrados y alimentados por el propio lazo de detectores. Fuente de alimentación 150W. Capacidad para 2 baterías de 12V 26Ah. Dimensiones, carcasa Confort de 430 x 796 x 160 mm. Certificada EN54-2, EN54-4, VdS

### Centrales Analógicas Cerberus Pro (Modulares)

**FC723-ZA**

**CENTRAL ANALÓGICA SIEMENS 2 LAZOS AMPLIABLE.**

**4.936,15 €**



Central modular FC723-ZA. Incluye tarjeta base con 2 lazos y ranura para conexionado de 2 tarjetas de líneas, capacidad máx. 756 direcciones. Especialmente diseñada para migraciones de sistemas obsoletos Synloop Synova mediante la tarjeta FCL7201-Z3. Puerto Ethernet integrado en la propia central. Conectable en red C-WEB (hasta 16 subestaciones), Acceso remoto mediante protocolo TCP/IP. Se puede conectar a red local IP. Comunicación con sistemas de gestión de SIEMENS mediante el estándar BACnet y de terceros a través de OPC Server SIEMENS. Fuente de alimentación de 150W. Ranuras para módulos RS-232, RS-485, y módulos de conexión en red (SAFEDLINK) Terminales repetidores integrados y alimentados a través del mismo lazo de detectores. Capacidad para 2 baterías de 12V 26Ah. Medidas 430 x 796 x 183 mm. Certificada EN54-2, EN54-4, Vd

**FC726-ZA**

**CENTRAL ANALÓGICA SIEMENS 4 LAZOS AMPLIABLE.**

**6.893,04 €**



Central modular FC726-ZA. Incluye tarjeta base con 4 lazos y ranura para conexionado de 5 tarjetas de líneas, capacidad máx. 1512 direcciones. Especialmente diseñada para migraciones de sistemas obsoletos Synloop Synova mediante la tarjeta FCL7201-Z3. Puerto Ethernet integrado en la propia central. Conectable en red C-WEB (hasta 16 subestaciones), Acceso remoto mediante protocolo TCP/IP. Se puede conectar a red local IP. Comunicación con sistemas de gestión de SIEMENS mediante el estándar BACnet y de terceros a través de OPC Server SIEMENS. Fuente de alimentación de 150W. Ranuras para módulos RS-232, RS-485, y módulos de conexión en red (SAFEDLINK) Terminales repetidores integrados y alimentados a través del mismo lazo de detectores. Capacidad para 2 baterías de 12V 42Ah. Medidas 430 x 796 x 283 mm. Certificada EN54-2, EN54-4, Vd.

## Módulos Centrales Modulares (FC723/726)

**FCI2008-A1**

**MOD. DE 12 ENTRADAS/SALIDAS PROGRAMABLES**

**319,95 €**



Módulo 12 Entradas/Salidas libremente programables. Para central FC726.

**FCL7201-Z3**

**TARJETA 4 LAZOS SYNOVA PARA FC726/3**

**1.179,96 €**



Tarjeta Synoloop para migración de Synova a Cerberus-Pro.  
Permite la conexión de 4 lazos con 128 periféricos Synova por lazo, (512 periféricos).

## Terminales de control y accesorios

**FT2011-A1**

**TERMINAL REPETIDOR PLANTA CENTRAL FC72X**

**1.005,18 €**



Panel repetidor de planta, para conexión en el lazo periférico FNet/C-NET. Botón de navegación sólo para visualización de eventos. Acepta tanto alimentación desde el lazo como alimentación externa. Pantalla de gran tamaño con iluminación de fondo, (6 líneas de 40 caracteres cada una). En las centrales de detección de incendios FC721/FC722 pueden conectarse un total de 8 terminales repetidores e indicadores de planta. En las centrales de detección de incendios FC724 pueden conectarse un total de 16 terminales repetidores e indicadores de planta.

**FT2010-A1**

**TERMINAL REPETIDOR PLANTA CENTRAL FC72X**

**1.266,59 €**



Terminal repetidor de planta, para conexión en el lazo periférico FNet/C-NET. Acepta tanto alimentación desde el lazo como alimentación externa. Pantalla de gran tamaño con iluminación de fondo, (6 líneas de 40 caracteres cada una). En las centrales de detección de incendios FC721/FC722 pueden conectarse un total de 8 terminales repetidores e indicadores de planta. En las centrales de detección de incendios FC724 pueden conectarse un total de 16 terminales repetidores e indicadores de planta.

**FT724-ZZ**

**TERMINAL DE MANDO CENTRALES FC7XX**

**1.772,98 €**



Terminal de operación CerberusPRO FS720. Con puerto Ethernet, pueden conectarse en red 4 estaciones entre sí, como máximo (incluyendo un Punto de Acceso Central 'CAP') (no conforme a EN54). La potente red C-WEB permite conectar en red a voluntad hasta 16 unidades de control de detección de incendios FC722/724 y terminales de incendio FT724 entre sí. Como máximo pueden programarse 5 terminales de incendio con visibilidad sobre el sistema completo.

**FCA2033-A1**

**LLAVE LICENCIA S1 CENTRALES CERBERUS PRO V5**

**158,33 €**



Llave de licencia FCA2033-A1 C-Pro (S1) Conexión con cerberus Remote.

**FCA2034-A1**

**LLAVE LICENCIA S2 CENTRALES CERBERUS PRO V5**

**263,45 €**



Llave de licencia FCA2034-A1 C-Pro (S2) Conexión con cerberus Remote y sistemas de gestión DMS Siemens en BACnet/IP y ModBus a través del NK8237.2. Se requiere una llave de licencia por cada central FC722, FC723, FC724, FC726 o terminal FT724.

**FCA2035-A1**

**LLAVE LICENCIA S3 CENTRALES CERBERUS PRO V5**

**528,87 €**



Llave de licencia FCA2035-A1 C-Pro (S3) Conexión con cerberus Remote, sistemas de gestión DMS Siemens en BACnet/IP y sistemas de terceros en ModBus a través del NK8237.2 Se requiere una llave de licencia por cada central FC722, FC723, FC724, FC726 ó terminal FT724.

**FCA2036-A1**

**LLAVE LICENCIA S4 CENTRALES CERBERUS PRO V6**

**1.038,03 €**



Llave de licencia FCA2036-A1 C-Pro (S4) Conexión con cerberus Remote, sistemas de gestión DMS Siemens en BACnet/IP y sistemas de terceros en ModBus a través del NK8237.2 PERmite activación de salidas desde el BMS. Se requiere una llave de licencia por cada central FC722, FC723, FC724, FC726 ó terminal FT724.

**FN2001-A1**
**MÓDULO CONEXIÓN RED CENTRALES FC7XX**
**437,22 €**


Módulo conexión red (SAFEDLINK), para centrales SIEMENS CERBERUS PRO/Sinteso. Bus cerrado a 2 hilos. Necesario uno por central. (No compatible con central de 1 lazo)

**FCI2003-A1**
**DUPLICADOR DE BUCLES**
**257,54 €**


Extensión de bucle (C-NET), permite doblar el número de bucles (p. ej., de 2 bucles a 4 bucles o de 4 a 8 bucles) mientras que se conserva un número total constante de direcciones en la tarjeta de línea C-NET (p. ej., 2 bucles con 126 direcciones cada uno o 4 bucles con 63 direcciones cada uno).

### Detectores Analógicos Siemens Cerberus Pro

**OP720**
**DETECTOR ÓPTICO HUMOS ANALÓGICO SIEMENS**
**74,10 €**


Detectores Óptico analógico SIEMENS CERBERUS PRO con algoritmos de detección. Protocolo C-NET. Inmunidad contra las falsas alarmas y contra las interferencias electromagnéticas. Indicador de acción visible a 360°. Incluye tapa de cobertura contra el polvo. Aislador contra cortocircuitos incorporado. Compatible con cable trenzado/no trenzado, apantallado/ no apantallado, Certificado EN54-7, EN54-17 y homologado VdS. Protección EN60529/IEC529 con base IP40, con zócalo para ambientes húmedos IP42.

**OOH740**
**DET. NEURONAL 2xOPT. 2xTERM. SIEMENS**
**99,69 €**


Detector de incendios neuronal, Dos sensores ópticos, dos sensores de temperatura, siete juegos de parámetros. Con las mismas características generales que el detector anterior y además: Procesamiento de señales con ASAtechnology. Comportamiento de detección controlado por sucesos. Sistema de sensor redundante. Posibilidad de funcionar como convencional con ajuste de sensibilidad. **Ideal para detector de conducto.**

**OOHC740**
**DET. NEURONAL CO+2xOPT. 2xTERM. SIEMENS**
**195,73 €**


Detector de CO y de incendios neuronal. Dos sensores ópticos, dos sensores de temperatura, un sensor de monóxido de carbono, 9 juegos de Parámetros. Con las mismas características generales que el detector anterior y además: Procesamiento de señales con ASAtechnology. Comportamiento de detección controlado por sucesos. Análisis de tres criterios diferentes de humo, calor y gas. Respuesta rápida al monóxido de carbono (CO) generado en los fuegos. Detección separada de niveles tóxicos de CO. Detección precoz y fiable de fuegos emergentes. Alta inmunidad a fenómenos perturbadores. Sistema de sensor redundante.

**HI720**
**DETECTOR TÉRMICO ANALÓGICO SIEMENS**
**53,85 €**


Detector termovelocimétrico SIEMENS CERBERUS PRO, con algoritmos de detección. Protocolo C-NET. Inmunidad contra las falsas alarmas y contra las interferencias electromagnéticas. Indicador de acción visible a 360°. Incluye tapa de cobertura contra el polvo. Aislador contra cortocircuitos incorporado. Compatible con cable trenzado/no trenzado, apantallado/ no apantallado, Certificado EN54-7, EN54-17 y homologado VdS. Protección EN60529/IEC529 con base IP40, con zócalo para ambientes húmedos IP42.

**HI722**
**DETECTOR TÉRMICO FIJO ANALÓGICO SIEMENS**
**52,50 €**


Detector térmico SIEMENS CERBERUS PRO, con algoritmos de detección. Protocolo C-NET. Inmunidad contra las falsas alarmas y contra las interferencias electromagnéticas. Indicador de acción visible a 360°. Incluye tapa de cobertura contra el polvo. Aislador contra cortocircuitos incorporado. Compatible con cable trenzado/no trenzado, apantallado/ no apantallado, Certificado EN54-7, EN54-17 y homologado VdS. Protección EN60529/IEC529 con base IP40, con zócalo para ambientes húmedos IP42.

**OH720**
**DETECTOR ÓPTICO-TÉRMICO ANALÓGICO SIEMENS**
**85,70 €**


Detector óptico-termovelocimétrico SIEMENS CERBERUS PRO, con algoritmos de detección. Protocolo C-NET. Inmunidad contra las falsas alarmas y contra las interferencias electromagnéticas. Indicador de acción visible a 360°. Incluye tapa de cobertura contra el polvo. Aislador contra cortocircuitos incorporado. Compatible con cable trenzado/no trenzado, apantallado/ no apantallado, Certificado EN54-7, EN54-17 y homologado VdS. Protección EN60529/IEC529 con base IP40, con zócalo para ambientes húmedos IP42.

**DB721**
**BASE DETECTOR ANALÓGICA SIEMENS**
**5,86 €**


Base universal para detectores SIEMENS CERBERUS PRO. Compatible con los detectores FD720. Fácil montaje (2 espacios pre-troquelados laterales para entradas de cables para montaje en superficie de hasta máx. Ø8 mm).

**DB722**
**BASE DET. ANALÓGICO AMBIENTE HÚMEDO SIEMENS**
**16,56 €**


Base universal para detectores SIEMENS CERBERUS PRO. Compatible con los detectores FD720. Fácil montaje (2 espacios pre-troquelados laterales para entradas de cables para montaje en superficie de hasta máx. Ø8 mm). Especial para ambientes húmedos.

**BA720**
**ZÓCALO TUBO PARA BASE SIEMENS**
**4,27 €**


Zócalo adicional para instalación con tubos vistos de hasta 20mm. Acoplamiento a la base de los detectores sin tornillos. Es necesaria también la base DB721.

## Elementos Vía Radio Cerberus Pro

**FDCW241**

**GATEWAY DE CONEXIÓN DETECTORES RADIO**

**389,59 €**



El Gateway inalámbrico FDCW241, que estará conectado a FDnet/C-NET, comunica con hasta 30 detectores vía radio. Cada detector mostrará su posición direccionada en el lazo.

**FDOOT271**

**DETECTOR NEURONAL INALÁMBRICO FDOOT271**

**402,94 €**



Detector inalámbrico SWING neuronal de respuesta uniforme a varios tipos de fuegos, Análisis dinámico y en el propio detector de las señales. Algoritmos de diagnóstico. Alta inmunidad a falsas alarmas. Sensor Optó electrónico de alta calidad. Hasta 30 dispositivos por gateway inalámbrico Necesita una batería BAT3.6-10. Base no incluida.

**FDB271**

**BASE DETECTOR NEURONAL INALÁMBRICO**

**4,32 €**



Base para detectores inalámbricos FDOOT271. El detector deberá insertarse durante la programación (direccionamiento).

**BAT3.6-10**

**BATERÍA LI-SOCI2 3,6V 10 Ah**

**50,39 €**



Batería LI-SOCI2 3,6V, 10Ah modelo BAT3.6-10 para uso en sistemas Siemens vía radio.

**FDM275**

**PULSADOR REARMABLE VÍA RADIO SIEMENS**

**431,77 €**



Pulsador manual de alarma inalámbrico SWING - via radio FDM275 (rearmable), IP24D. Necesita una batería BAT3.6-10.



**FDUZ227**

**ADAPTADOR USB VÍA RADIO SWING**

**556,46 €**

Aplicaciones  
Radio



Adaptador MCL-USB para las tareas de diagnóstico, mantenimiento, cambios de firmware y documentación, mediante el software FXS2061 'SWING tool'. Para ello, el adaptador MCL-USB (inalámbrico) debe estar conectado al PC.

## Pulsadores Analógicos Siemens Cerberus Pro

**FDM231-RP**

**PULSADOR DIR. REARMABLE CERBERUS PRO**

**78,44 €**



Pulsador FDM231-RP de tipo directo y direccionable con pieza de plástico (rearmable). IP44. Certificado CE, VdS y LPCB, humedad de hasta 95% y temperaturas de operación -25 +65°C

**BFDM221-R**

**PULSADOR DIR. CRISTAL SIEMENS CERBERUS PRO**

**87,97 €**



Kit pulsador direccionable SIEMENS CERBERUS PRO, formado por unidad electrónica FDME221 y caja de superficie en color rojo con llave FDMH291-R. Electrónica protegida. Indicador de alarma instalado (LED). LED de dos colores para alarma y test. Aislador de línea integrado.

**KFDM225RG**

**PULSADOR DIR. CRISTAL CERBERUS PRO**

**84,96 €**



KIT Pulsador manual con placa de vidrio (no rearmable), IP44, montaje visto. Incluye: Pulsador manual FDM225-RG y carcasa trasera FDMH295-R. Indicador de acción incorporado. Aislador contra cortocircuitos integrado. T:-25°C a +70 °C, Hum. Rel. < 95%.Compatibilidad e.m.:50V/m. Norma EN54-11 y EN54-17.

**KFDM225RP**

**PULSADOR DIR. REARMABLE CERBERUS PRO**

**90,42 €**



Pulsador manual direccionable para sistema SIEMENS CERBERUS PRO, rearmable, IP44. Montaje visto. Dimensiones 87 x 87 x 53 mm.

**FDM226-RP**

**PULSADOR DIR. IP66 REARMABLE CERBERUS PRO**

**100,22 €**



Pulsador manual con elemento de plástico (rearmable) incluida carcasa trasera, montaje visto, Electrónica protegida. Indicador de alarma incorporado (LED)- Aislador de línea integrado. IP66. Dimensiones 87 x 87 x 57 mm.

**FDM226-RG**

**PULSADOR DIR. IP66 CRISTAL CERBERUS PRO**

**94,77 €**



Pulsador manual FDM226-RG con placa de vidrio (no rearmable) incluida carcasa trasera, montaje visto, IP66. Con las mismas características que el modelo FDM226-RP

**FDMG295**

**CRISTAL REPUESTO PULSADOR FDM225/FDM226**

**4,97 €**



Repuesto placa de vidrio sin texto para pulsadores FDM225 y FDM226. Medidas 76x40mm, **pedidos multiples de 5, precio por unidad.**

**FDMC295**

**TAPA PROTECTORA PULSADORES FDM225/226**

**12,25 €**



Tapa protectora FDMC295 para pulsadores FDM1101/FDM1101A/FDM225/FDM226, **pedidos en múltiplos de 10, precio por unidad.**

**FDME221**

**UNIDAD ELECTRÓNICA PULSADOR ANALÓGICO**

**75,63 €**



Unidad Electrónica pulsador directo SIEMENS CERBERUS PRO. . Electrónica protegida. Indicador de alarma instalado (LED). LED de dos colores para alarma y test. Aislador de línea integrado.

FDMH291-R

CAJA ROJA SUPERFICIE PULSADOR CON LLAVE

12,34 €



Carcasa de pulsador color rojo con llave para alojar la unidad electrónica FDME221.

FDMH291-Y

CAJA AMARILLA SUPERFICIE PULSADOR CON LLAVE

64,28 €



Carcasa de pulsador color amarillo, con llave para alojar la unidad electrónica FDME221.

FDMH291-B

CAJA AZUL SUPERFICIE PULSADOR CON LLAVE

57,34 €



Carcasa de pulsador color azul con llave para alojar la unidad electrónica FDME221.

FDMH291-G

CAJA VERDE SUPERFICIE PULSADOR CON LLAVE

48,73 €



Carcasa de pulsador color verde con llave para alojar la unidad electrónica FDME221.

FDMC291-AD

TAPA PROTECTORA PULSADOR FDM221

11,45 €



Tapa protectora para pulsador direccionable FDM221, **pedido en lote de 5 unidades, precio por unidad.**

### Módulos de Lazo Siemens Cerberus Pro

FDCI221

**MÓDULO 1 ENTRADA SIN CAJA**

50,87 €



Módulo SIEMENS CERBERUS PRO/Sinteso direccionable con 1 entrada vigilada, alimentado por el lazo de control. Puede instalarse en lazos de sistemas SINTESO (FDnet) y CerberusPRO ( C-NET) Indicador de acción incorporado. Aislador contra cortocircuitos incorporado. Posibilidad de montaje en carril DIN. Indicación de estado a través de LED's. Consumo en operación 0,3 mA;. T:-25°C a +60 °C, Hum. Rel. < 100 %. Compatibilidad e.m.:50V/m. Certificado EN54-18, EN54-17.VdS. No incluye caja.

FDCIO221

**MÓDULO 1 ENTRADA 1 SALIDA SIN CAJA**

81,66 €



Módulo SIEMENS CERBERUS PRO/Sinteso direccionable con 1 entrada vigilada y una salida supervisada o no supervisada, alimentado por el lazo de control. Puede instalarse en lazos de sistemas SINTESO (FDnet) y CerberusPRO ( C-NET) La configuración de la salida se realiza mediante un puente ("jumper") en el módulo Indicador de acción incorporado. Aislador contra cortocircuitos incorporado. Posibilidad de montaje en carril DIN. Indicación de estado a través de LED's. Consumo en operación 0,4 mA;. Salida de relé 30 VAC/30 VDC 2A. T:-25°C a +60 °C, Hum. Rel. < 100 %. Compatibilidad e.m.:50V/m. Certificado EN54-18, EN54-17,VdS. No incluye caja.

FDCI222

**MÓDULO 4 ENTRADAS SIN CAJA**

102,66 €



Módulo SIEMENS Sinteso con 4 entradas direccionables vigiladas, alimentados por el lazo de control. Configuración independiente de cada entrada. Indicador de acción incorporado. Aislador contra cortocircuitos incorporado. Posibilidad de montaje en guía DIN. Indicación de estado a través de LED's. T:-25°C a +60 °C, Hum. Rel. < 100 %.Compatibilidad e.m.:50V/m. Norma EN54-17.

FDCIO222

**MÓDULO 4 ENTRADAS 4 SALIDAS SIN CAJA**

283,29 €



Módulo SIEMENS CERBERUS PRO/Sinteso con 4 entradas y 4 salidas (230Vca/4A) direccionables vigiladas, alimentados por el lazo de control. No incluye caja. Configuración independiente de cada entrada y cada salida. Indicador de acción incorporado. Aislador contra cortocircuitos incorporado. Indicación de estado a través de LED's. Posibilidad de montaje en guía DIN. Consumo en operación 0,6-0,75 mA. T:-25°C a +60 °C, Hum. Rel. < 100 %.Compatibilidad e.m.:50V/m. Norma EN54-17. No incluye caja.

FDCIO223

**MÓDULO 2 ENTRADAS O SALIDAS SIN CAJA**

282,35 €



Módulo transponder SIEMENS CERBERUS PRO/Sinteso. Dispone de 2 zonas o 2 salidas supervisadas. Indicadores LED del estado de entradas/salidas, y avería. Necesaria alimentación externa 24V. Uso como módulo salida de sirenas y/o módulo para zonas convencionales.También utilizable para zonas EX junto con SB3. Configuración independiente de cada entrada o salida. Indicador de acción incorporado. Aislador contra cortocircuitos incorporado. Indicación de estado a través de LED's. Posibilidad de montaje en guía DIN. Consumo en operación 0,6-0,75 mA. T:-25°C a +60 °C, Hum. Rel. < 100 %.Compatibilidad e.m.:50V/m. Norma EN54-17. No incluye caja.

**FDCI723**

**MÓDULO ENTRADA DETECTORES CONVENCIONALES.**

**159,98 €**



Módulo transponder C-NET FDCI723. Dispone de 1 zona colectiva / convencional hasta 32 detectores. Indicadores LED del estado de entradas y avería.

Necesaria alimentación externa 24V. También utilizable para zonas EX junto con SB3.

**FDCL221**

**AISLADOR DE LÍNEA FDNET/C**

**93,57 €**



Aislador de línea SIEMENS CERBERUS PRO/SINTESO. Aislador de línea automático. Formación de derivaciones en T en la FDnet/C-NET. Indicación de estado por LED. Comunicación a través del lazo FDnet/C-NET (direccionamiento individual) Instalación en distribuidor intermedio o central de detección de incendios.

**FDCH221**

**CAJA MÓDULOS FDCI221/FDCIO221**

**21,69 €**



Carcasa FDCH221 (IP65), para uso únicamente con módulos FDCI221 y FDCIO221. Dimensiones 48 x 119 x 207 mm.

## Sirenas Siemens Cerberus Pro (\*A partir V7)

**FDS224-R**

**SIRENA LAZO CERBERUS PRO COLOR ROJO V7**

**104,27 €**



Sirena de lazo Siemens FDS224-R color rojo. 16 tonos seleccionables y 3 niveles de sonido (high/medium/low) hasta 99 dBA, dos niveles de alarma "alerta" y "evacuación". Grado de protección IP33C (junto base FDB226) o IP65 (junto base FDB227). Alimentado a través del lazo FC-Net C-Net, Monitorización automática de la función del equipo, aislador de línea incorporado, certificado EN54-3 y EN54-17

**FDS224-W**

**SIRENA LAZO CERBERUS PRO COLOR BLANCO V7**

**104,27 €**



Sirena de lazo Siemens FDS224-W color blanco. 16 tonos seleccionables y 3 niveles de sonido (high/medium/low). Grado de protección IP33C (junto base FDB226) o IP65 (junto base FDB227). Alimentado a través del lazo FC-Net C-Net, Monitorización automática de la función del equipo, aislador de línea incorporado, certificado EN54-3 y EN54-17728 y DBS729 para Cerberus PRO (C-NET).

**FDS226-RW**
**SIRENA LAZO+FLASH CERBERUS PRO COLOR ROJO V7**
**164,31 €**


Sirena con flash de lazo Siemens FDS226-RW, color rojo y flash blanco. Para montaje en pared, comunicación FCNet / C-Net, Flash color blanco con 4 niveles de alarma o Indicator (funcionando como VID)). Sirena con 16 tonos seleccionables y 3 niveles de sonido, hasta 99 DBA. Protección IP33C (utilizando FDB226) o IP 65 (utilizando FDB227). Monitorización automática de funcionamiento óptico y acústico. Aislador de línea incorporado, certificado EN54-3, EN54-17 y EN54-23

**FDS226-WW**
**SIRENA LAZO+FLASH CERBERUS PRO COLOR BLANCO V7**
**164,31 €**


Sirena con flash de lazo Siemens FDS226-WW, color blanco y flash blanco. Para montaje en pared, comunicación FCNet / C-Net, Flash color blanco con 4 niveles diferentes de alarma o Indicator (funcionando como VID)). Sirena con 16 tonos seleccionables y 3 niveles de sonido, hasta 99 DBA. Protección IP33C (utilizando FDB226) o IP 65 (utilizando FDB227). Monitorización automática de funcionamiento óptico y acústico. Aislador de línea incorporado, certificado EN54-3, EN54-17 y EN54-23.

### Sirenas Siemens C-PRO con Mensajes (\*A partir V7)

**FDS225-R**
**SIRENA LAZO C-PRO CON MENSAJES COLOR ROJO V7**
**131,92 €**


Sirena con **mensajes** pregrabados de lazo Siemens FDS225-R color rojo. 15 opciones diferentes de idioma, cada mensaje puede transmitirse en dos idiomas, 5 mensajes diferentes (evac fire, evac emergency, Alert, All clear y Test) y 3 niveles de sonido (high/medium/low) hasta 94 dBA, Seleccionables hasta 16 tonos, dos niveles de alarma "alerta" y "evacuación". Grado de protección IP33C (junto base FDB226) o IP65 (junto base FDB227). Alimentado a través del lazo FC-Net C-Net, Monitorización automática de la función del equipo, aislador de línea incorporado, certificado EN54-3 y EN54-17

**FDS225-W**
**SIRENA LAZO C-PRO CON MENSAJES COLOR BLANCO V7**
**131,92 €**


Sirena con **mensajes** pregrabados de lazo Siemens FDS225-W color blanco. 15 opciones diferentes de idioma, cada mensaje puede transmitirse en dos idiomas, 5 **mensajes** diferentes (evac fire, evac emergency, Alert, All clear y Test) y 3 niveles de sonido (high/medium/low) hasta 94 dBA, Seleccionables hasta 16 tonos, dos niveles de alarma "alerta" y "evacuación". Grado de protección IP33C (junto base FDB226) o IP65 (junto base FDB227). Alimentado a través del lazo FC-Net C-Net, Monitorización automática de la función del equipo, aislador de línea incorporado, certificado EN54-3 y EN54-17.

**FDS227-RW**
**SIRENA LAZO+FLASH Y MENSAJES C-PRO COLOR ROJO V7**
**194,30 €**


Sirena con **mensajes** pregrabados con flash de lazo Siemens FDS227-RW, color rojo y flash blanco. Para montaje en pared, comunicación FCNet / C-Net, Flash color blanco con 4 niveles diferentes de alarma o Indicator (funcionando como VID)). Sirena con 16 tonos seleccionables y 3 niveles de sonido, hasta 94 DBA. Disponibles hasta 15 idiomas (el equipo puede lanzar mensajes en dos idiomas), hasta 5 mensajes diferentes (Evac Fire, Evac Emergency, Alert, All-Clear y Test). Protección IP33C (utilizando FDB226) o IP 65 (utilizando FDB227). Monitorización automática de funcionamiento óptico y acústico. Aislador de línea incorporado, certificado EN54-3, EN54-17 y EN54-23.

**FDS227-WW**
**SIRENA LAZO+FLASH+MENSAJES C-PRO COLOR BLANCO V7**
**194,30 €**


Sirena con **mensajes** pregrabados con flash de lazo Siemens FDS227-WW, color blanco y flash blanco. Para montaje en pared, comunicación y alimentación mediante FCNet / C-Net, Flash color blanco con 4 niveles diferentes de alarma (High W-3,2-10, Med W 2,4-7,5, Low O-2-6,2 o Indicator (funcionando como VID)). Idem anterior.

**Bases Intermedias C-Pro (\*A partir V7)**
**FDSB226-WW**
**BASE PARA DETECTOR CON SIRENA+FLASH C-PRO V7**
**158,85 €**


Base intermedia con sirena con flash de lazo blanco Siemens FDSB226-WW, color blanco y flash blanco. Para montaje en techo, comunicación y alimentación mediante FCNet / C-Net, Flash color blanco con 4 niveles diferentes de alarma (High C-4-15, Med C 3-12, Low O-2,5 -6,5 o Indicator (funcionando como VID)). Sirena con 16 tonos seleccionables y 3 niveles de sonido, hasta 99 DBA. Monitorización automática de funcionamiento óptico y acústico. Aislador de línea incorporado, certificado EN54-3, EN54-17 y EN54-23.

**FDSB227-WW**
**BASE DETEC. SIRENA+FLASH Y MENSAJES C-PRO V7**
**193,62 €**


Base intermedia con sirena **con mensajes pregrabados** con flash de lazo color blanco Siemens FDS227B-WW, Para montaje en techo, comunicación FCNet / C-Net, Flash color blanco con 4 niveles diferentes de alarma (High C-4-15, Med C 3-12, Low O-2,5 -6,5 o Indicator (funcionando como VID)). Sirena con 16 tonos seleccionables y 3 niveles de sonido, hasta 94 DBA. Disponibles hasta 15 idiomas (el equipo puede lanzar mensajes en dos idiomas), hasta 5 mensajes diferentes (Evac Fire, Evac Emergency, Alert, All-Clear y Test). Monitorización automática de funcionamiento óptico y acústico. Aislador de línea incorporado, certificado EN54-3, EN54-17 y EN54-23.

**FDB228**
**BASE PLANA PARA SIRENA INTERMEDIA V7**
**5,81 €**


Base de sirena V7. Compatible con todos los dispositivos de base (voz) de la baliza (FDSB226-Wx, FDSB227-Wx, FDSB227-Wx-C).

**FDB229**
**BASE PARA TUBO PARA SIRENA INTERMEDIA V7**
**8,75 €**


Base de sirenas V7 para cableado empotrado o de superficie. Compatible con todos los dispositivos de base (voz) (FDSB226-Wx, FDSB227-Wx, FDSB227-Wx-C). Dimensiones (Ø x Al) 144 x 17,9 mm



**FDBZ298**

**TAPA PARA SIRENA INTERMEDIA V7**

**9,15 €**



Tapa para montaje en base intermedia sin detector FDBZ298.

**Bases para Sirenas Cerberus Pro (\*A partir V7) y C-FIT**

**FDB226-R**

**BASE PARA SIRENAS V7 COLOR ROJO**

**5,81 €**



Base para montaje en pared Siemens FDB226-R, de indicadores FDS224/FDS225/FDS226/FDS227. Color rojo. Grado de protección IP33C.

**FDB227-R**

**BASE TUBO PARA SIRENAS V7 COLOR ROJO**

**8,77 €**



Base para montaje en pared Siemens FDB227-R, de indicadores FDS224/FDS225/FDS226/FDS227. Color rojo. Grado de protección 65, entrada de cables con prensas.

**FDB226-W**

**BASE PARA SIRENAS V7 COLOR BLANCO**

**5,81 €**



Base para montaje en pared Siemens FDB226-W, de indicadores FDS224/FDS225/FDS226/FDS227. Color blanco. Grado de protección IP33C.

**FDB227-W**

**BASE TUBO PARA SIRENAS V7 COLOR BLANCO**

**8,77 €**



Base para montaje en pared Siemens FDB226-W, de indicadores FDS224/FDS225/FDS226/FDS227. Color blanco. Grado de protección 65, entrada de cables con prensas.

### Sirenas y Accesorios Siemens Cerberus Pro

DBS720

**BASE DETECTOR CON SIRENA DIRECCIONABLE**

85,28 €



Base con sirena para detectores SIEMENS CERBERUS PRO . Sirena de 11 tipos de tono seleccionables, 2 niveles de activación programables (Volumen de hasta 88 dBA, ajustable en dos niveles). Alimentación y comunicación a través de la C-NET Protección EN60529/IEC529 IP41. Certificado EN54-3.

FDB221

**BASE SIRENA DE LAZO CERBERUS PRO**

6,56 €



Base de sirena con soportes para montaje de superficie. terminales de conexión 'naranja', sección de hilo de 0,2 a 1,5 mm<sup>2</sup>. Para montaje empotrado y para entradas de cables para montaje en superficie hasta un diámetro de "manguera" de 6 mm, en caso contrario deberá utilizarse el zócalo de montaje FDB291. Altura de zócalo 22 mm

FDB222

**BASE SIRENA DE LAZO PERFIL ESTRECHO CER-PRO**

6,85 €



Base de sirena perfil estrecho para ambientes estético scon soportes para montaje de superficie. terminales de conexión 'naranja', sección de hilo de 0,2 a 1,5 mm<sup>2</sup>. Para montaje empotrado y para entradas de cables para montaje en superficie hasta un diámetro de "manguera" de 6 mm, en caso contrario deberá utilizarse el zócalo de montaje FDB291. Altura de zócalo 17 mm.

FDB291

**ACOPLAMIENTO ZÓCALO TUBO A BASE SIRENA**

2,63 €



Zócalo de montaje para base FDB221. Para la entrada de cables para montaje en superficie (espacios pretroquelados) La base de detector FDB221 se fija con un cierre de encaje a presión. Altura del zócalo 25 mm

### Sistemas de Aspiración

FDA221

**DETECTOR DE ASPIRACIÓN SIEMENS FDA221**

2.776,95 €



Detector de aspiración Siemens FDA221, con una cobertura de hasta 500m<sup>2</sup>, incluye la tecnología de detección de doble longitud de onda (azul & infrarroja) que permite discernir entre humo y polvo. Sensibilidad programable entre 0,14 y 20%/m.

**FDA241**

**DETECTOR DE ASPIRACIÓN SIEMENS FDA241**

**3.474,19 €**



Detector de aspiración Siemens FDA241, con una cobertura de hasta 800m2, incluye la tecnología de detección de doble longitud de onda (azul & infrarroja) que permite discernir entre humo y polvo. Sensibilidad programable entre 0,03 y 20%/m.

**FDCC221S**

**INTERFACE COMUNICACIÓN CON C-PRO**

**167,55 €**



Interface de comunicación FDCC221S para conectar detectores de aspiración Siemens FDA221 / FDA241 a lazo de detección Sinteso/C-Pro. Para contactar detector de humo por aspiración FDA221 / FDA241 a FDnet/C-NET. FDCC221S tiene su propio ID.

## Detectores Especiales

### Barreras Lineales de Humos Convencionales FireRay

**F3000**
**BARRERA HUMOS EMISOR/RECEPTOR 100 m**
**1.710,67 €**


Detector Lineal emisor receptor con controlador. Rango de alcance de 5 a 120 metros, configurable en cada detector. Puntero laser integrado para alineamiento del detector. Permite un detector extra por controlador. Salida de alarma y avería por detector. Compensación automática de suciedad. Sensibilidad programable. Alimentación 12 a 36V. Consumo con un det. 22mA/30mA con dos det.

**F3000-DA**
**DETECTOR EXTRA PARA BARRERA F3000**
**1.415,67 €**


Rayo adicional para barrera F3000. Se compone de emisor y receptor.

**F5000**
**BARRERA HUMOS MOTORIZ. 50 m + PROGRAMADOR**
**1.233,83 €**


Detector Lineal de Humo por Rayo Infrarrojo Reflejado. Emisor y Receptor en una misma unidad. Con Ajuste Motorizado Automático. Alcance: 5 a 50 m y 7,5 m para cada lado. Sensibilidad: 3 Niveles. Alimentación: 14 - 28 V. Posibilidad de dos detectores en un mismo Programador. Consumo: 52 mA (en alarma). Salida de Relé: Alarma y Avería. Dimensiones del Detector: 134 x 132 x 135 mm. Dimensiones del Espejo Reflejante: 100 x 100 x 9,5 mm. Dimensiones del Programador: 200 x 235 x 71 mm. Suministrado con un solo Espejo. INCLUYE MOD. PROGRAMADOR.

**F5000PACK50**
**BARRERA HUMOS ADICIONAL MOTORIZADA 50 m**
**925,42 €**


Detector Lineal de humos adicional de 5 a 50 m. Para conectar a un Programador Existente. Suministrado con 1 reflector hasta 50 m. Pueden conectarse hasta 2 unidades a un Programador central. Puede aumentarse la distancia hasta 100m. Mediante el Kit de ampliación F5000LRKIT.

**F5000LRKIT**
**KIT AMPLIACIÓN ALCANCE A 100 m (\*120 m con F-ONE)**
**75,33 €**


Kit de conjunto de 3 prismas para distancias de hasta 100 m para **F5000**.

**6010-100**
**BARRERA FIRE ONE MOT. REFLEX. De 5 a 50 m Amp. 120m**
**580,99 €**


Detector lineal de humos motorizado, Rango de 0 a 50 m y de 0 a 120 m con kit de + 3 prismas larga distancia. Permite que los detectores de haz se instalen uno frente a otro con los reflectores en medio. Elimina las falsas alarmas provocadas por la interferencia entre haces. Salida de señal Alarma individual y relés de fallo (VFCO) 2A @ 30 V CC. Tensión de funcionamiento De 14 a 36 V CC

**FD-LRK**
**KIT REFLECTOR DE LARGO ALCANCE**
**Consultar**

## Detectores Especiales

### Barreras Lineales de Humos Convencionales Elkron

FLR100

DETECTOR LINEAL HASTA 100 m \*S/R

308,92 €

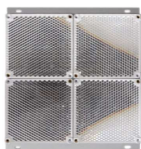


Detector lineal convencional de hasta 100m de distancia. El detector lineal viene equipado con 3 indicadores LED de estado y 2 displays de 7 segmentos en su interior para labores de puesta en marcha y diagnóstico. Incorpora 1 relé de avería, 1 relé de prealarma, 1 relé de alarma y 1 salida para la conexión directa a la zona de un sistema convencional. Acorde a EN54-12. Alimentación 10.8 ÷ 26.8 Vdc. Consumo 55 mA.  
**\*Reflector no incluido.**

RIFLE50

REFLECTOR HASTA 50 m PARA RFL100 20x20 cm

80,42 €



Reflector para FLR100 alcance hasta 50m. Dimensiones 20x20 cm.

RIFLE100

REFLECTOR HASTA 100 m PARA RFL100 30x20 cm

85,83 €



Reflector para FLR100 alcance hasta 100m. Dimensiones 30x20 cm.

### Barreras Lineales de Humos Convencionales Polon-Alpha

DOP-6001R

DETECTOR LINEAL DE HUMOS 50/100 m SALIDA RELÉ

402,56 €



Detector Lineal de humos por haz infrarrojo, dispone del emisor y receptor en una misma unidad, operando con un reflector prismático en el lado opuesto (NO INCLUIDO) . Incorpora trazador láser para facilitar el ajuste. Hasta 50 ó 100 m de alcance según reflector utilizado y 7,5 m. de protección a cada lado (EN-54-14). Certificado EN 54-12 : 1438/CPD/0219. **\*No incluye el reflector. Reflectores: \*hasta 50 m ref.: E39-R8 / \*hasta 100 m ref.: 4xE39-R8**

DOP6001

DET. LINEAL 50/100 m CONEXIÓN DIRECTA A ZONA 4K7OHMS

402,56 €



Detector Lineal de humos por haz infrarrojo, dispone del emisor y receptor en una misma unidad, operando con un reflector prismático en el lado opuesto (NO INCLUIDO) . Incorpora trazador láser para facilitar el ajuste. Hasta 50 ó 100 m de alcance según reflector utilizado y 7,5 m. de protección a cada lado (EN-54-14). Certificado EN 54-12 : 1438/CPD/0219.  
**\*Conexión directa a zonas con RFL 4K7. \*No precisa alimentación independiente. \*Solo se puede instalar una barrera por zona. \*No incluye el reflector. Reflectores: \*hasta 50 m ref.: E39-R8 / \*hasta 100 m ref.: 4xE39-R8.**

## Detectores Especiales

E39-R8

REFLECTOR 5-50 m PARA BARRERA DOP6001x

19,08 €

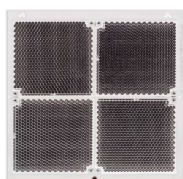


Reflector prismático para DOP-6001, para alcances comprendidos entre 5 y 50 metros  
Alcance 50 m. **50 M ref.: E39-R8**      **100 M ref.: 4xE39-R8**

4xE39-R8

REFLECTOR 50-100 m PARA BARRERA DOP6001x

110,42 €



Conjunto reflectores prismáticos para DOP-6001, para alcances comprendidos entre 50 y 100 metros

### SIEMENS

#### Barreras Lineales de Humos Siemens Analóg/convenc.

KFDL241L

DETECTOR LINEAL HUMOS 100m. Siemens

1.393,50 €



Kit detector barrera lineal de humos formado unidad central FDL241-9, un reflector DLR1191 y un zócalo. Amplio espectro de detección de humos para vigilar distancias de 5 a 100 metros. Selección de 3 niveles de sensibilidad. Compensación automática de ensuciamiento. Alta inmunidad a interferencias electromagnéticas y focos de emisión de luz. Autocomprobación automática. Uso en sistema convencional o lazo analógico Cerberus Pro. Se necesita la herramienta FDLU291 para realizar el ajuste de la barrera.

KFDL241M

DETECTOR LINEAL HUMOS 65m. Siemens

1.202,02 €



Kit detector barrera lineal de humos formado unidad central FDL241-9, un reflector DLR1192 y un zócalo. Amplio espectro de detección de humos para vigilar distancias de 5 a 65 metros. Selección de 3 niveles de sensibilidad. Compensación automática de ensuciamiento. Alta inmunidad a interferencias electromagnéticas y focos de emisión de luz. Autocomprobación automática. Uso en sistema convencional o lazo analógico Cerberus Pro. Se necesita la herramienta FDLU291 para realizar el ajuste de la barrera.

KFDL241C

DETECTOR LINEAL HUMOS 30m. Siemens

1.157,74 €



Kit detector barrera lineal de humos formado unidad central FDL241-9, un reflector DLR1193 y un zócalo. Amplio espectro de detección de humos para vigilar distancias de 5 a 30 metros. Selección de 3 niveles de sensibilidad. Compensación automática de ensuciamiento. Alta inmunidad a interferencias electromagnéticas y focos de emisión de luz. Autocomprobación automática. Uso en sistema convencional o lazo analógico Cerberus Pro. Se necesita la herramienta FDLU291 para realizar el ajuste de la barrera.

## Detectores Especiales

### Accesorios Barreras Lineales de Humos Siemens

**FDL241-9**

**DETECTOR LINEAL HUMOS, UNIDAD CENTRAL**

**981,52 €**



Detector lineal de humos. Necesita el zócalo y el reflector. Es necesaria la herramienta de ajuste. Uso en sistema convencional o lazo analógico Cerberus Pro.

**FDLB291**

**ZÓCALO DETECTOR HUMO LINEAL FDL241-9**

**92,59 €**



Zócalo para detec. humo lineal FDLB291

**DLH1191A**

**CALEFACTOR DETECTOR HUMO LINEAL FDL241-9**

**55,65 €**



Calefactor para detector de humo lineal de SIEMENS.

**DLR1191**

**REFLECTOR PARA DISTANCIAS HASTA-100 m.**

**284,07 €**



Reflector para distancias hasta 100m.

**DLR1192**

**REFLECTOR PARA DISTANCIAS HASTA-65 m.**

**72,27 €**



Reflector para distancias hasta 65m.



## Detectores Especiales

**DLR1193**

**REFLECTOR PARA DISTANCIAS HASTA-30 m.**

**27,99 €**



Reflector para distancias hasta 30m. Dimensiones (A x H x F) 100 x 100 x 2.5 mm

**FDLU291**

**HERRAMIENTA AJUSTE BARRERA HUMO FDLI241-9**

**1.116,86 €**



Dispositivo ajuste para detector de humo línea FDLI241-9 de SIEMENS.

### Detector de Llama Siemens Analóg/conv.

**FDF241-9**

**DETECTOR LLAMA 3 CANALES INFRARROJOS**

**1.481,61 €**



Detector de llamas por infrarrojos (tres canales) para detección temprana de fuegos abiertos y con humo, con ASAt technology, sensor piroeléctrico para detección temprana de todo tipo de fuegos con llama, de líquido libre de humos y fuegos de gas, sensor piroeléctrico adicional para el reconocimiento de la radiación de infrarrojos de posible fuentes de interferencia como por ejemplo la luz solar, auto test incorporado. Configurable según el entorno con parámetros ASA. Opcionalmente permite configurarse como detector convencional en su conexión a la línea de detectores. Aislador contra cortocircuitos. T:-25°C a +70 °C, Hum. Rel. < 100 %.Compatibilidad e.m.:50V/m. Norma EN54-10 Clase 1. Protección EN60529/IEC529 IP67. Uso interior o exterior. Necesita un zócalo FDFB291.

**FDFB291**

**ZÓCALO DETECTOR DE LLAMAS**

**91,28 €**



Zócalo para detector de llamas FDF2x1-9.

**MV1**

**SOPORTE MONTAJE FIJO 45° DETECTOR LLAMAS**

**60,68 €**



Soporte para montaje fijo 45° series DF1 1xx y FDF2XX

## Detectores Especiales

**MWV1**
**SOPORTE ARTICULADO DETECTOR LLAMAS**
**249,16 €**


Soporte para montaje articulado series DF1 1xx y FDF2XX

**DFZ1190**
**PROTECTOR DE LLUVIA DETECTOR LLAMAS**
**58,88 €**


Protector de lluvia series DF1 1xx y FDF2XX

### Detectores de Llama Ultravioleta de Apollo


**55000-025APO**
**DETECTOR LLAMA ULTRAVIOLETA**
**1.195,67 €**


Detector de Llama de rayos ultra-violetas (UV) sensible a la emisión ultravioleta de la llama durante la combustión, para montaje con base Serie S65 (45681-200APO)  
 Dimensiones: 100 x 50 mm.

**45681-200APO**
**BASE DETECTOR APOLLO SERIE S65**
**3,08 €**


Base para el detector de llama.

**29600-458**
**SOPORTE CON ROTULA PARA DET. DE LLAMAS**
**242,58 €**


Soporte con rótula para montaje del detector de llama 55000-025APO

### Detectores de Conducto Apollo

**53546-021APO**
**DET. HUMOS CONDUCTO S65 APOLLO 540mm**
**164,92 €**


Detector de Conductos para Detección de Humos para Detectores S65. Funciona con Corrientes de Aire de 0,5 m/s a 20 m/s. Tapa Transparente para Visualización del LED del Detector de Alarma. Acceso de Prueba Integrado. Suministrado con Tubo de 300 mm para Conductos de Aire de hasta 540 mm. Colocación en el exterior del Conducto. Suministrado con base de montaje. No incluye detector.

## Detectores Especiales

53541-170APO

TUBO CÁMARA DET. CONDUCTO 762 mm

21,75 €



Tubo de 450 mm para Conductos de Aire hasta 750 mm

53541-171APO

TUBO CÁMARA DET. CONDUCTO 1524 mm

41,67 €



Tubo de 750 mm para Conductos de Aire hasta 1500 mm

53541-172APO

TUBO CÁMARA DET. CONDUCTO 3048mm.

66,17 €



Tubo de 1500 mm para Conductos de Aire hasta 3000 mm

### Detectores de Conducto Circular Siemens

BFDBZ292C06

KIT DET. CONDUCTO CIRCULAR HASTA 600mm.

309,09 €



KIT Cámara de análisis para conductos FDBZ290. Para conductos **CIRCULARES** hasta 600mm. Admite detectores C-Pro OOH740, de Siemens. Carcasa para el muestreo pasivo de conductos de aire. Dispone de accesorios (aparte) para diferentes tipos de conductos. Conectable directamente al bucle de detección. Seleccionable el juego de parámetros ASA. Velocidades de aire 1-20m/s. Incluye:

- 1x FDBZ290 (Cámara de análisis para conductos)
- 1x FDBZ292-AD (Kit de sellado)
- 1x FDBZ290-AD (Dispositivo de montaje)
- 1X FDBZ290-AA (Tubo de muestreo, 600 mm)

BFDBZ292C14

KIT DET. CONDUCTO CIRCULAR HASTA 1400mm.

337,52 €



Igual que el anterior para conductos **CIRCULARES** desde 600 mm hasta 1400 mm, Incluye:

- 1x FDBZ290 (Cámara de análisis para conductos)
- 2x FDBZ292-AD (Kit de sellado)
- 1x FDBZ290-AD (Dispositivo de montaje)
- 1X FDBZ290-AB (Tubo de muestreo, 1400mm)

BFDBZ292C28

KIT DET. CONDUCTO CIRCULAR HASTA 2800mm.

387,97 €



Igual que el anterior para conductos **CIRCULARES** desde 600 mm hasta 2800 mm, Incluye:

- 1x FDBZ290 (Cámara de análisis para conductos)
- 2x FDBZ292-AD (Kit de sellado)
- 1x FDBZ290-AD (Dispositivo de montaje)
- 1X FDBZ290-AC (Tubo de muestreo, 2800mm)

## Detectores Especiales

### Detectores de Conducto Rectangular Siemens

**BFDBZ292R06**

**KIT DET. CONDUCTO RECTANGULAR. HASTA 600mm.**

**242,14 €**



KIT Cámara de análisis para conductos FDBZ290. Para conductos **RECTANGULARES** hasta 600mm. Admite detectores C-Pro OOH740, de Siemens. Carcasa para el muestreo pasivo de conductos de aire. Dispone de accesorios (aparte) para diferentes tipos de conductos. Conectable directamente al bucle de detección. Seleccionable el juego de parámetros ASA. Velocidades de aire 1-20m/s. Incluye:

- 1x FDBZ290 (Cámara de análisis para conductos)
- 1x FDBZ292-AD (Kit de sellado)
- 1x FDBZ290-AA (Tubo de muestreo, 600mm)

**BFDBZ292R14**

**KIT DET. CONDUCTO RECTANGULAR. HASTA 1400mm.**

**270,57 €**



Igual que el anterior para conductos **RECTANGULARES** desde 600 mm hasta 1400 mm, Incluye:

- 1x FDBZ290 (Cámara de análisis para conductos)
- 1x FDBZ292-AD (Kit de sellado)
- 1x FDBZ290-AB (Tubo de muestreo, 1400mm)

**BFDBZ292R28**

**KIT DET. CONDUCTO RECTANGULAR. HASTA 2800mm.**

**321,02 €**



Igual que el anterior para conductos **RECTANGULARES** desde 600 mm hasta 2800 mm, Incluye:

- 1x FDBZ290 (Cámara de análisis para conductos)
- 1x FDBZ292-AD (Kit de sellado)
- 1x FDBZ290-AC (Tubo de muestreo, 2800mm)

**OOH740**

**DET. NEURONAL 2xOPT. 2xTERM. SIEMENS**

**99,69 €**



Detector Cerberus PRO Neuronal multisensor ASATechnology OOH740. Funciona según el principio de luz difusa con dos sensores, difusión óptica de avance y retroceso. La cámara de medición opto electrónica retiene la luz extraña perturbadora, pero detecta de forma óptima tanto las partículas de humo oscuras como claras. Dos sensores térmico adicional incrementa la fiabilidad del detector de incendios frente a fenómenos engañosos. Mediante Software ajustable como: detector de humo multisensor, detector de humo o detector térmico. Comportamiento de detección seleccionable gracias a las configuraciones de parámetros ASA específicos de la aplicación.

**DB721**

**BASE DETECTOR ANALÓGICA SIEMENS**

**5,86 €**



Base para detector OOH740 y serie 720

## Detectores Especiales

### Sistema de Aspiración Securiton

ASD531

**DETECTOR ASPIRACIÓN 75 M TUBERÍA**

1.262,58 €



Detector de aspiración ASD531 de tecnología LED diseñado principalmente para instalaciones medianas y pequeñas. Posee un canal que permite hasta 75 m de tubería y un grado de protección IP54. Válido para instalaciones de clase A, B y C. Incluye detector con la unidad de aspiración Dimensiones: 195 x 290 x 140 mm. Certificado VdS: G 215100

ASD532

**DETECTOR ASPIRACIÓN 120 M TUBERÍA**

1.420,75 €



Detector de aspiración ASD532 de tecnología LED diseñado principalmente para instalaciones medianas. Posee un canal que permite hasta 120 m de tubería y un grado de protección IP54. Válido para instalaciones de clase A, B y C. **\*Precisa de un detector SSD 532 -3.** Dimensiones: 195 x 290 x 140 mm . Certificado VdS: G 215101. **\*Se necesita la herramienta de configuración ASD Config para la puesta en marcha y mantenimiento.**

ASD535-1

**DETECTOR ASPIRACIÓN 250 M TUBERÍA 1 CANAL**

1.876,25 €



Detector de aspiración ASD535-1 de tecnología LED diseñado principalmente para instalaciones grandes. Posee un canal que permite hasta 250 m de tubería y un grado de protección IP54. Válido para instalaciones de clase A, B y C. **\*Precisa de un detector SSD 535-3** Dimensiones: 397 x 265 x 148 mm. Certificado VdS: G 208154. **\*Se necesita la herramienta de configuración ASD Config para la puesta en marcha y mantenimiento.**

ASD535-2

**DETECTOR ASPIRACIÓN 250 M x DOS CANALES**

2.277,58 €



Detector de aspiración ASD535-2 de tecnología LED diseñado principalmente para instalaciones grandes. Posee dos canales que permiten hasta 250 m de tubería cada uno y un grado de protección IP54. Válido para instalaciones de clase A, B y C. **\*Precisa de dos detectores SSD 535-3.** Dimensiones: 397 x 265 x 148 mm. Certificado VdS: G 208154. **\*Se necesita la herramienta de configuración ASD Config para la puesta en marcha y mantenimiento.**

SSD532-3

**SENSOR PARA DETECTOR ASD532**

423,33 €



Sensor para detector de aspiración ASD532

## Detectores Especiales

**SSD535-3****SENSOR PARA DETECTOR ASD535****603,50 €**

Sensor para detector de aspiración ASD535-x

**ASDConfig****SOFTWARE CONFIGURACIÓN ASD532 Y ADE535****Consultar**

Licencia Dongle para software herramienta de PC para puesta en funcionamiento y mantenimiento (ASD 532/535-x)

### Sistemas de Aspiración Vesda

**55000-026MAR****DETECTOR LLAMA ULTRAVIOLETA MARINA****Consultar**Detector de Llama serie **Marina** de rayos ultra-violetas (UV) sensible a la emisión ultravioleta de la llama durante la combustión, para montaje con base Serie S65 (45681-200APO) Dimensiones: 100 x 50 mm.

## Tubería para Aspiración

**Precios PVP orientativos, sujetos a la variación del coste de la materia prima (ABS)**  
Consulte el precio actualizado y las condiciones en el momento próximo a la realización del pedido.

### Tubos y Accesorios para Aspiración

**TU25**

**TRAMO 3 m TUBO ASPIRACIÓN 25mm (30 UDS.)**

**336,42 €**



Diámetro exterior: Ø 25 mm. (+0,0/-0,2). Diámetro interior: Ø 21 mm. (+/-0,2). Longitud: 3 m. ABS (Acrylonitrilo butadieno styreno). Material completamente libre de Halógenos. Compatible con la gran mayoría de centrales de sistemas de detección por aspiración.

**EN25**

**MANGUITO TUBO 25 mm (10 UDS.)**

**12,83 €**



Empalme Manguito. Material ABS Color ROJO. Para conexión de tubo de 25 m/m. Embalaje. Bolsa de 10 unidades

**TE25**

**BIFURCACIÓN EN T 25 mm (5 UDS.)**

**14,35 €**



Bifurcación para tubo de 25. Material ABS Color ROJO. Para conexión de tubo de 25 m/m. Embalaje. Bolsa de 5 unidades

**TE25/8**

**BIFURCACIÓN EN T CAPILAR 8 mm (5 UDS.)**

**14,65 €**



Bifurcación tubo Capilar 8 m/m. Material ABS Color ROJO. Para conexión de Capilar de 8 m/m. Embalaje. Bolsa de 5 unidades.

**TE25/10**

**BIFURCACIÓN EN T CAPILAR 10 mm (5 UDS.)**

**15,44 €**



Bifurcación tubo Capilar 10 m/m. Material ABS Color ROJO. Para conexión de Capilar de 10 m/m.

**C90**

**CURVA 90° Y 50 mm RADIO (5 UDS.)**

**26,94 €**



Curva 90° Radio 60. Material ABS Color ROJO. Embalaje. Bolsa de 5 unidades.



## Tubería para Aspiración

**Precios PVP orientativos, sujetos a la variación del coste de la materia prima (ABS)**  
Consulte el precio actualizado y las condiciones en el momento próximo a la realización del pedido.

**C45**

**CODO 45° (5 UDS.)**

**13,54 €**



Codo 45°. Material ABS Color ROJO. Embalaje. Bolsa de 5 unidades.

### Tubos y Accesorios para Aspiración

**TT25**

**TAPÓN TERMINAL TUBO 25 mm (5 UDS.)**

**7,31 €**



Tapón Final Línea tubo de 25. Material ABS Color ROJO. Tapón de uso mixto. Embalaje. Bolsa de 5 unidades.

**UT25**

**UNIÓN TUBERÍA A BAYONETA**

**7,04 €**



Unión Tubería a bayoneta. Material ABS Color ROJO. Sistema de cierre por bayoneta con junta. de estanqueidad. Embalaje. Unitario.

**ABR**

**ABRAZADERA TUBO 25mm (50 UDS.)**

**43,58 €**



Abrazadera Tubo 25. Material Poliamida 6.6. Ingnifuga V1. Color ROJO. Embalaje. Bolsa de 50 unidades.

**CF70**

**CURVA FLEXIBLE DE RADIO 70mm (1 UD)**

**17,29 €**



Curva flexible. Radio 140 m/m a 90°. Fabricado con elastómero atoxico. Permite distintos radios de curva.

**TF05**

**TRAMO 0,5m TUBO FLEXIBLE**

**20,17 €**



Tubo Flexible. Medidas. 22 m/m diámetro interior. Longitud. 0.5 metros. Embalaje. 1 unidad.

## Tubería para Aspiración

**Precios PVP orientativos, sujetos a la variación del coste de la materia prima (ABS)**  
Consulte el precio actualizado y las condiciones en el momento próximo a la realización del pedido.

**TF10** **TRAMO 1 m TUBO FLEXIBLE** **26,29 €**



Tubo Flexible. Medidas. 22 m/m diámetro interior. Longitud. 1 metro. Sobre pedido en diferentes longitudes. Embalaje. 1 unidad.

### Tubos y Accesorios para Aspiración

**TL** **TAPÓN PARA LIMPIEZA (ALUMINIO)** **5,73 €**



Tapón Limpieza. Fabricado en Aluminio. Estanqueidad con juntas tóricas. Accesorio para limpieza de red de tuberías. Adaptable a TT25 y TE25/8. Embalaje. Unitario.

**TC8** **TUBO CAPILAR 8mm. 100m** **112,40 €**



Tubería Capilar de 6x8 m/m. Fabricado con Adflex-Polipropilen. Bobina de 100 mts.

**TC10** **TUBO CAPILAR 10mm. 100m** **242,85 €**



Tubería Capilar de 8x10 m/m. Fabricado con Poliamida 12 (Nylon). Bobina de 100 mts.

**PMTU** **PUNTO MUESTREO PARA TUBO 25 mm** **6,79 €**



Punto Muestreo para tubo 25. Material ABS Color Rojo. Calibradores Intercambiables incluidos. Diámetros. 2 – 2.5 – 3 – 3.5 – 4 – 4.5. Embalaje. Unitario.

**PMD** **PUNTO MUESTREO DISCRETO SUJECIÓN TUERCA** **8,04 €**



Punto Muestreo Discreto. Ø 35 m/m. Material ABS Color Blanco. Con conexión de Capilar de 8 m/m. Fijación a falso techo con Tuerca. Calibradores Intercambiables incluidos. Diámetros. 2 – 2.5 – 3 – 3.5 – 4 – 4.5. Embalaje. Unitario

## Tubería para Aspiración

**Precios PVP orientativos, sujetos a la variación del coste de la materia prima (ABS)**  
Consulte el precio actualizado y las condiciones en el momento próximo a la realización del pedido.

**PMPT PUNTO MUESTREO PLANO. SUJECIÓN TUERCA 8,04 €**



Punto Muestreo Plano Tuerca. Material ABS Color Blanco. Con conexión de Capilar de 8 m/m. Fijación a falso techo con Tuerca. Calibradores Intercambiables incluidos. Diámetros. 2 – 2.5 – 3 – 3.5 – 4 – 4.5. Embalaje. Unitario.

### Tubos y Accesorios para Aspiración

**PMP PUNTO MUESTREO PLANO. SUJECIÓN TORNILLOS 7,04 €**



Punto Muestreo Plano. Material ABS Color Blanco. Con conexión de Capilar de 8 m/m. Fijación a falso techo con Tornillos. Calibradores Intercambiables incluidos. Diámetros. 2 – 2.5 – 3 – 3.5 – 4 – 4.5. Embalaje. Unitario.

**PMC/8 PUNTO MUESTREO CAPILAR 8 mm (6 Ud.) 2,94 €**



Punto Muestreo Capilar 8 m/m. Material ABS Color Blanco y Rojo. 6 unidades con distintos diámetros calibrados. Diámetros. 2 – 2.5 – 3 – 3.5 – 4 – 4.5. Embalaje. Unitario.

**PMC/10 PUNTO MUESTREO CAPILAR 10 mm (6 Ud.) 2,73 €**



Punto Muestreo Capilar 10 m/m. Material ABS Color Rojo. 6 unidades con distintos diámetros calibrados. Diámetros. 2 – 2.5 – 3 – 3.5 – 4 – 4.5. Embalaje. Unitario.

**PRPM PROLONGADOR PARA PUNTOS DE MUESTREO 5,96 €**



Prolongador Puntos Muestreo. Material ABS Color Blanco. Pieza destinada el paso de los sandwichs de paneles en cámaras frigoríficas. Embalaje. Unitario.

**T.FRIGO/20 TUBO FLEXIBLE PARA CÁMARAS FRIGORÍFICAS 1m. 19,29 €**



Tubo Flexible Cámaras. Frigoríficas Ø interior 25 m/m Ø exterior 36 m/m. Material PVC Color Negro. Resistencia en ambientes de hasta -35°C. Embalaje. Por metros.

## Tubería para Aspiración

**Precios PVP orientativos, sujetos a la variación del coste de la materia prima (ABS)**  
Consulte el precio actualizado y las condiciones en el momento próximo a la realización del pedido.

**DCT**

**KIT DECANTADOR CONDENSACIÓN MONTADO**

**36,48 €**



Especialmente diseñado para su utilización en las salidas de las líneas de Aspiración en Camaras Frigoríficas y controlar la condensación, evitando que penetre agua en la Cámara o Detector de la central, facilitando el vaciado, mediante Válvula.

### Tubos y Accesorios para Aspiración

**VAL.RE**

**VÁLVULA REDUCIDA PARA TUBO 25 mm**

**18,40 €**



VÁLVULA de Bola de reducido tamaño ideal para montajes en tubería de 25 milímetros de diámetro, debido a sus dimensiones se instala fácilmente con los Clips o Abrazaderas estándar sin necesidad de suplementar ni tener que levantar las línea de tubería sobre la pared.

**VAL.3V**

**VÁLVULA DE TRES VÍAS**

**49,15 €**



VÁLVULA de 3 vías de reducido tamaño ideal para montajes en tubería de 25 milímetros de diámetro, debido a sus dimensiones se instala fácilmente con los Clips o Abrazaderas estándar sin necesidad de suplementar ni tener que levantar las línea de tubería sobre la pared.

**ETIQUETA**

**ETIQUETA IDENTIFICATIVA P. MUESTREO 50 ud.**

**13,44 €**



Etiqueta para identificar y señalar la situación de los puntos de Muestreo perforados directamente en el tubo de Aspiración. La etiqueta dispone de un orificio de 8 mm. en su círculo central y una longitud suficiente para coronar el tubo de Ø 25 mm., y así evitar que con el paso del tiempo se despeguen.

**ADH25**

**ADAPTADOR MACHO 27 mm HEMBRA 25 mm**

**11,38 €**



Reducción utilizada en Detectores con salida de 27 mm y poder acoplar y utilizar la Tubería y accesorios con tubo de 25 mm.

**ADH27**

**ADAPTADOR MACHO 25 mm HEMBRA 27 mm**

**10,79 €**



Reducción utilizada en Detectores con salida de 25 mm y poder acoplar y utilizar la Tubería y accesorios con tubo de 27 mm.

## Tubería para Aspiración

**Precios PVP orientativos, sujetos a la variación del coste de la materia prima (ABS)**  
Consulte el precio actualizado y las condiciones en el momento próximo a la realización del pedido.

**COLA**

**COLA ADHESIVA PARA TUBERIA 1/2 Kg**

**24,60 €**



Adhesivo de fácil aplicación que proporciona fuertes uniones y resistencia al ataque de productos agresivos y al envejecimiento. Es un adhesivo soldador para la unión de tuberías y accesorios de PVC y ABS. El fraguado definitivo del adhesivo tiene lugar aproximadamente a las 4 horas de su aplicación.

### Tubos y Accesorios para Aspiración

**FILTRO**

**FILTRO DE LÍNEA**

**62,06 €**



Filtro de línea.

**R.FILTRO**

**RECAMBIO FILTRO DE LINEA ESPUMA 30 Micras - 5ud.**

**4,40 €**

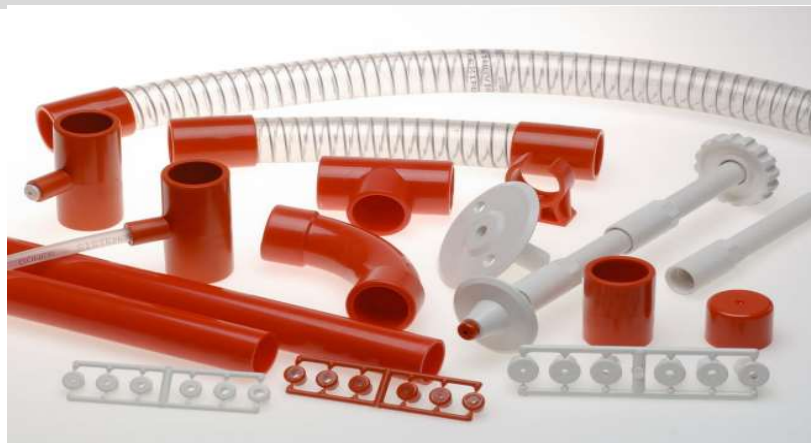


Recambio de Filtro de línea. Espuma de 30 micras. 5 unidades.

\*Este material es bajo pedido y tiene condiciones especiales de transporte.  
La materia prima ABS está sufriendo frecuentes y bruscas subidas de precio actualmente. Consulte los precios y condiciones en el momento de realizar el pedido.

\*Transporte incluido para pedidos superiores a 1.250€

\*Pedidos inferiores a 125€ se le aplicará un coste de gestión de 15€ más gastos de envío.



### Retenedores Electromagnéticos

**VIRA5024**
**RETENEDOR PARED 24Vdc 50 KG 80 mA**
**46,41 €**


Retenedor básico con pulsador. Potencia de cierre 50 Kg, Consumo 80 Ma. Medidas 70 x 85 mm. Diámetro 48 mm. Incorpora varistor, contra placa fija y contra placa articulada.

**VIRP5024**
**RETENEDOR SUELO 24 Vcc 50 KG 80 mA**
**57,66 €**


Retenedor básico con pulsador. Potencia de cierre 60 Kg, Consumo 80 Ma. Medidas 70 x 85 mm. Diámetro 48 mm. Incorpora varistor, contra placa fija y contra placa articulada

**SUPVR**
**SOPORTE RETENEDOR PARED/SUELO 155mm.**
**33,28 €**


Soporte prolongador para retenedor a pared de 155mm.

**SUPVREG**
**SOPORTE RETENEDOR EXTENSIBLE 150 A 300mm.**
**49,22 €**


Soporte prolongador extensible para retenedor a pared de 150 a 300mm.

**1370-15-D**
**ELECTROIMÁN BRAZO 15 CM 50 Kg.**
**81,77 €**


Electroimán de base orientable dotado de brazo de 15 cm. Ajustable 3 cm. Para instalación en suelos, techos o paredes.

## Complementos

### Fuentes de Alimentación 24Vcc

**AD24025R**
**FUENTE ALIMENTACIÓN CONMUTADA 27,6V 2,5 A**
**98,33 €**


Fuente de alimentación de 24V DC / 2.5A. En armario metálico protegido con llave y cargador para dos baterías de 7Ah. Indicadores LED de fallo de alimentación y baterías y dos salidas de relé. Dimensiones: 395 x 285 x 86,8 mm Peso: 4,3 kg.

**AD2405**
**FUENTE ALIMENTACIÓN CONMUTADA 27,6V 5 A**
**160,00 €**


Fuente de alimentación de 24V DC / 5A. En armario metálico protegido con llave y cargador para dos baterías de 7Ah. Indicadores LED de fallo de alimentación y baterías y dos salidas de relé. Dimensiones: 395 x 285 x 86,8 mm. Peso: 4,8 kg.

### Fuentes de Alimentación 24Vcc - Certificadas

**C-709-SMPS**
**FUENTE ALIMENTACION CONMT.24V-3A C/METAL**
**183,46 €**


Fuente de Alimentación 27,6 V 3 A - Certificada EN-54-4. 2 salidas cortocircuitables limitadas a un máximo de 1,5 A por salida. Detección y señalización de Fallo de red eléctrica, Batería, descargadas, en mal estado o ausente, Fallo de alimentación según norma y señalización independiente. Salidas de Fallo de alimentación. Capacidad para 2 baterías de 12 V-18 A. Dimensiones 370x335x90 mm. Ambiental Clase II

**C-706-SMPS**
**FUENTE ALIMENTACION CONMT.24V-5A C/METAL**
**217,01 €**


Fuente de Alimentación 27,6 V 5 A - Certificada EN-54-4. 2 salidas cortocircuitables limitadas a un máximo de 3 A por salida. Detección y señalización de Fallo de red eléctrica, Batería, descargadas, en mal estado o ausente, Fallo de alimentación según norma y señalización independiente. Salidas de Fallo de alimentación. Capacidad para 2 baterías de 12 V-18 A. Dimensiones 370x335x90 mm. Ambiental Clase II

**STX2402-C**
**FUENTE ALIMENTACIÓN 27,6V 2,5A**
**263,33 €**


Fuente de alimentación de 24V DC / 2A. Certificada acorde a EN54-4. En armario de acero con contacto de supervisión de apertura de puerta. Incorpora dos salidas de relé, Leds indicadores de estado y cargador para dos baterías de hasta 7Ah. Dimensiones: 275 x 330 x 80 mm Peso: 3.3 kg. Certificado CPR: 0843 - CPR - 0214



## Complementos

**STX2405-E**
**FUENTE ALIMENTACIÓN 27,6V 5A**
**305,00 €**


Fuente de alimentación de 24V DC / 5A. Certificada acorde a EN54-4. En armario metálico con contacto de supervisión de apertura de puerta. Incorpora dos salidas de relé, Leds indicadores de estado y cargador para dos baterías de hasta 18Ah. Dimensiones: 400 x 420 x 80 mm Peso: 5.9 kg. Certificado CPR: 0843 - CPR - 0215

### Equipos de Prueba Solo

**SOLO-808**
**KIT EQUIPO PRUEBA DET. ÓPTICO Y PÉRTIGA 2,5 m**
**688,31 €**


Kit comprobador de detectores de humo, compuesto por cabeza difusora y pértiga telescópica de 1,3 m. extensible a 2,5 m. Para alturas de hasta 4 metros.

**SOLO-330**
**CABEZA DIFUSORA EQUIPO PRUEBA DETECTOR ÓPTICO**
**371,07 €**


Cabeza difusora para comprobación de detectores de humos SOLO 330. Se acciona a través de una ligera presión contra el techo. Dispone de alojamiento ajustable para el envase de gas de pruebas. La cabeza es basculante para poder acceder al detector desde cualquier ángulo.

**SOLO-461**
**EQUIPO PRUEBA DETECTOR TÉRMICO SOLO 461**
**1.369,34 €**


Cabeza generadora de calor para comprobación de los detectores térmicos SOLO 461. Incluye: 1 comprobador, 2 baterías cilíndricas recargables de alta capacidad, 1 cargador de baterías con cable a 12V y cable a 220 / 240 Vca.

**SOLO-200**
**CABEZA EXTRACTOR DE DETECTORES**
**467,64 €**


Extractor de Detectores. Compatible con Detectores de varias Marcas.

## Complementos

**SOLO-101**
**PÉRTIGA EXTENSIÓN 1,3 m**
**198,49 €**


Pértiga de 1,3m para equipos de pruebas SOLO.

**SOLO-100**
**PÉRTIGA EXTENSIÓN TELESCÓPICA 4,5 m**
**743,04 €**


Pértiga de 4,5m para equipos de pruebas SOLO. De 1,26m a 4,50m en 4 secciones para el acceso a detectores instalados hasta aprox. 6,00m. Óptima relación fortaleza/peso. Mínima posibilidad de latigazos o curvas en altura. Certificados como no conductores. Sencillo mecanismo de traba y fáciles de usar.

**SOLO-A5**
**AEROSOL COMPROBADOR DE DETECTORES**
**35,00 €**


Aerosol comprobador detector de humos Solo A5 (inflamable) - Certificación UL y ULC  
 Diseño para los fines previstos con los dispensadores Solo 330/332. No son tóxicos. No contienen silicona.

### Equipos de Prueba Siemens

**RE6**
**EQUIPO PRUEBA DETECTORES HUMOS SIEMENS**
**329,15 €**


Equipo de prueba de detectores de humo series Synodec 320 / 620, y similares.

**SOLO-461**
**EQUIPO PRUEBA DETECTOR TÉRMICO SOLO 461**
**1.369,34 €**


Comprobador autónomo de detector térmicos RE7T.  
 Incluye: 1 comprobador RE7T, 2 baterías cilíndricas recargables de alta capacidad, 1 cargador de baterías con cable 12V y cable (110 / 120-220 / 240 VDC)

## Complementos

RE7T-A

SOLO-719 ADAPTADOR PARA FDUM29x

139,94 €



Adaptador para colocar el equipo de prueba de detectores térmicos SOLO-461 en las pértigas FDUM29x. Medidas del empaquetado: 5,5x58,2x4x8 cm.

FDUM291

PÉRTIGA TELESCÓPICA TECHOS HASTA 5 M

268,05 €



Pértiga telescópica 1,6m/4m. Para techos hasta 5 metros de altura.

FDUM292

PÉRTIGA TELESCÓPICA TECHOS HASTA 8 M

506,53 €



Pértiga telescópica 1,6m/7,3m. Para techos hasta 8 metros de altura.

REF8-S

BOTE GAS PRUEBA DETECTOR ÓPTICO

46,60 €



Bote de gas prueba, recomendado para detectores ópticos de humos, puede ser utilizado en rango de temperaturas de -20 a 40 grados y para detectores que reaccionan con alta concentración de humo o retardo.

### Detectores de Humo y Gas Autónomos

SD-218

DETECTOR ÓPTICO HUMOS AUTÓNOMO (PILA)

11,54 €



Detector óptico de humos autónomo. Alimentación mediante pila de 9V incluida. Botón de auto test. Led rojo y sirena piezoeléctrica interna para indicación de alarma. Indicación de batería baja mediante bip sonoro y destello del led simultáneo, una vez cada 32 segundos. **Solicite precio para 10 ó más unidades.**

### Relé 24Vcc y Zócalo

**RELE24**

**RELÉ 24Vcc DOBLE CIRCUITO CONMUTADO**

**7,08 €**



Relé de 24 Vcc. Doble circuito conmutado.

**ZOCALO2C**

**ZÓCALO DE RELÉ PARA CARRIL DIN**

**9,26 €**



Carril DIN para relé de doble circuito conmutado.

## Transmisores GSM/GPRS

### Transmisores GSM

SISCOM

TRANSMISOR GSM/GPRS 4E/4S PROGRAMABLES

270,83 €



Transmisor GSM/GPRS, Suministra línea telefónica para panel de alarmas. 4 entradas NA/NC y 4 salidas de colector abierto programables. Activación de salidas mediante SMS. incluye caja, antena, fuente de alimentación y batería. Conector de antena MMCX. Programación local mediante tel. DTMF, USB o por modem GSM.

SISCOM-S/F

TRANSMISOR GSM PCB + ANT 12Vcc SIN CAJA

212,50 €



Transmisor GSM/GPRS, Suministra línea telefónica para panel de alarmas. 4 entradas NA/NC y 4 salidas de colector abierto programables. Activación de salidas mediante SMS. Programación local mediante tel. DTMF, USB o por modem GSM. **Sólo circuito y Antena.** Conector de antena MMCX. Medidas 70 x 112 mm.

MOD-IP

MÓDULO COMUNICACIÓN IP PARA SISCOM

115,63 €

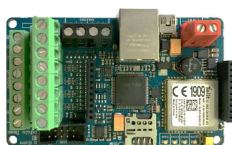


Módulo IP insertable para SISCOM V9.5, fácil de conectar que permite al sistema comunicarse a través de una red TCP/IP. Se utiliza como una comunicación primaria quedando como respaldo la comunicación GSM/GPRS en caso de fallo de comunicación. Utiliza el protocolo Contact ID para enviar señales al software IP Siscom CRA V15.5. Programación remota.

SISCOM-F1

TRANSMISOR GSM/GPRS 16E/4S PROGRAMABLES

279,17 €



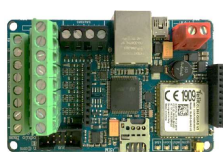
Transmisor de doble vía IP y GPRS Siscom-Fire. Dispone de 16 entradas/4 salidas. Ideal para centrales de incendios. Programación local por USB y remota por Ethernet/GPRS. Geolocalización a través de la cobertura GSM. Llamada perdida para activación de salidas. MONITORIZACIÓN CONTINUA DEL ESTADO. Aviso a la central receptora de alarmas: Por GPRS, Por ADSL, App Móvil. Aviso al usuario/instalador: Envía un mensaje SMS, Envía un e-mail, App Móvil. Alimentación: 12 a 28Vcc. Dimensiones: 98 x 62 x 30 mm. Fijación: 4 soportes adhesivos. Incluye antena.

**\*No realiza llamadas de voz**

SISCOM-F1/DOOR

CCAA 1 PUERTA GSM/IP APP Y LLAMADA PERD.

312,50 €



Módulo GSM para control de acceso a una puerta. Permite la apertura mediante llamada perdida o mediante aplicación móvil. Hasta 1000 usuarios. Autenticación de números autorizados. Sin gastos adicionales en mandos u otros dispositivos. Altas y bajas de usuarios a través de PC o App. Histórico de llamadas 1000 eventos. Dispone de conexión GPRS y Ethernet. Programación mediante software de PC a través del puerto USB o mediante conexión remota. Gestión inmediata y fácil, desde el PC o desde la App para móvil. Alimentación de 5 a 30Vcc.

## Detección de CO y Gases

**uran**
**Centrales Urano Detección CO**
**ICOCD01**
**CENTRAL CO URANO 1 ZONA URCD01**
**206,25 €**


Central de detección de monóxido de carbono serie URANO homologado de 1 zona. Capacidad de 16 detectores por zona. Cableado a dos hilos trenzados de 2 x 1,5 mm<sup>2</sup>, máximo 1.000 metros lineales por zona. 2 salidas de ventilación. 1 salida de alarma. 4 niveles de programación de extracción. 4 niveles preseleccionados de nivel de alarma. 4 modos de funcionamiento: económico, automático, manual y modo prueba. 3 displays de matriz de puntos de leds.

**ICOCD02**
**CENTRAL CO URANO 2 ZONAS URCD02**
**264,58 €**


Central de detección de monóxido de carbono serie URANO homologado de 2 zonas. Capacidad de 16 detectores por zona. Cableado a dos hilos trenzados de 2 x 1,5 mm<sup>2</sup>, máximo 1.000 metros lineales por zona. 2 salidas de ventilación. 1 salida de alarma. 4 niveles de programación de extracción. 4 niveles preseleccionados de nivel de alarma. 4 modos de funcionamiento: económico, automático, manual y modo prueba. 3 displays de matriz de puntos de leds.

**ICOCD03**
**CENTRAL CO URANO 3 ZONAS URCD03**
**427,08 €**


Central de detección de monóxido de carbono serie URANO homologado de 3 zonas. Capacidad de 16 detectores por zona. Cableado a dos hilos trenzados de 2 x 1,5 mm<sup>2</sup>, máximo 1.000 metros lineales por zona. 2 salidas de ventilación. 1 salida de alarma. 4 niveles de programación de extracción. 4 niveles preseleccionados de nivel de alarma. 4 modos de funcionamiento: económico, automático, manual y modo prueba. 3 displays de matriz de puntos de leds.

**ICOCD04**
**CENTRAL CO URANO 4 ZONAS URCD04**
**516,67 €**


Central de detección de monóxido de carbono serie URANO homologado de 4 zonas. Capacidad de 16 detectores por zona. Cableado a dos hilos trenzados de 2 x 1,5 mm<sup>2</sup>, máximo 1.000 metros lineales por zona. 2 salidas de ventilación. 1 salida de alarma. 4 niveles de programación de extracción. 4 niveles preseleccionados de nivel de alarma. 4 modos de funcionamiento: económico, automático, manual y modo prueba. 3 displays de matriz de puntos de leds.

**VSO-800**
**DETECTOR CO CON BASE URANO**
**56,23 €**


Detector de Monóxido de Carbono URANO mediante sonda electro-química, con base multipunto para instalación con tubo visto. Compatible con versión protocolo V4.

**SOLO-C3**
**AEROSOL COMPROBADOR DE DETECTORES CO**
**36,52 €**


Aerosol SOLO-C3 comprobador detector de CO. Estímulo genuino y no inflamable de CO. Aplicación controlada. 4 litros de gas comprimido. Diseñado para utilizarse con dosificadores Solo 330 / 332.

\*Nota: Debe tener en cuenta que algunos detectores requieren una concentración baja de CO que debe persistir durante un largo periodo de tiempo.

## DetECCIÓN DE CO Y GASES

### DetECCIÓN GASES EXPLOSIVOS uso Industrial/comercial

**DURAN**  
electrónica

**DGCT0110P**

**CENTRAL MINI DURGAS 1 ZONA NO AMPLIABLE**

**673,33 €**



Central de detección de gases de 1 zona, para uso industrial y comercial. Hasta 16 sondas o detectores por zona y hasta cuatro gases distintos por zona (tóxicos, explosivos u Oxígeno). Detección automática de cantidad y tipo de detectores. Autoconfiguración de tipo de gas, niveles de ventilación y alarma idónea para aplicaciones industriales, aparcamientos subterráneos y túneles. Display LCD.

**DGCT1110**

**CENTRAL DURGAS 1 ZONA AMPLIABLE**

**762,50 €**



Centrales de detección de gases de 1 zona ampliable, para uso industrial y comercial. Hasta 16 sondas o detectores por zona y hasta cuatro gases distintos por zona (tóxicos, explosivos u Oxígeno). Detección automática de cantidad y tipo de detectores. Autoconfiguración de tipo de gas, niveles de ventilación y alarma idónea para aplicaciones industriales, aparcamientos subterráneos y túneles. Display LCD independiente por zona. Capacidad de integración en un SCADA. Conforme UNE 23-300-84. Certif. LOM 14MOGA3168. Homologación: CDM-0100010 (DURGAS) y CDM-0100011 (DURGAS Mini).

**DGCT2110**

**CENTRAL DURGAS 2 ZONAS AMPLIABLE**

**1.077,50 €**



Centrales de detección de gases de 2 zonas ampliable, para uso industrial y comercial. Hasta 16 sondas o detectores por zona y hasta cuatro gases distintos por zona (tóxicos, explosivos u Oxígeno). Detección automática de cantidad y tipo de detectores. Autoconfiguración de tipo de gas, niveles de ventilación y alarma idónea para aplicaciones industriales, aparcamientos subterráneos y túneles. Display LCD independiente por zona. Capacidad de integración en un SCADA. Conforme UNE 23-300-84. Certif. LOM 14MOGA3168. Homologación: CDM-0100010 (DURGAS) y CDM-0100011 (DURGAS Mini).

**DGCT3110**

**CENTRAL DURGAS 3 ZONAS AMPLIABLE**

**1.392,50 €**



Centrales de detección de gases de 3 zonas, para uso industrial y comercial. Hasta 16 sondas o detectores por zona y hasta cuatro gases distintos por zona (tóxicos, explosivos u Oxígeno). Detección automática de cantidad y tipo de detectores. Autoconfiguración de tipo de gas, niveles de ventilación y alarma idónea para aplicaciones industriales, aparcamientos subterráneos y túneles. Display LCD independiente por zona. Capacidad de integración en un SCADA. Conforme UNE 23-300-84. Certif. LOM 14MOGA3168. Homologación: CDM-0100010 (DURGAS) y CDM-0100011 (DURGAS Mini).



## Detección de CO y Gases

**DGCT4110**
**CENTRAL DURGAS 4 ZONAS AMPLIABLE**
**1.707,50 €**


Centrales de detección de gases de 4 zonas, para uso industrial y comercial. Hasta 16 sondas o detectores por zona y hasta cuatros gases distintos por zona (tóxicos, explosivos u Oxígeno). Detección automática de cantidad y tipo de detectores. Autoconfiguración de tipo de gas, niveles de ventilación y alarma idónea para aplicaciones industriales, aparcamientos subterráneos y túneles. Display LCD independiente por zona. Capacidad de integración en un SCADA. Conforme UNE 23-300-84. Certif. LOM 14MOGA3168. Homologación: CDM-0100010 (DURGAS) y CDM-0100011 (DURGAS Mini).

**DGCPZ110**
**DURGAS Zona Completa (Mód. Panel + Mód. Zona 110)**
**315,00 €**


DURGAS Zona Completa (Mód. Panel + Mód. Zona 110)

**DPLFBPN**
**DURTEX HC RS485 IP65 But/Prop/Nat/H2**
**189,17 €**


Detector de gases explosivos RS485, mediante tecnología catalítica.

**DPLNLX-HC**
**SONDA S/3-2 Ex GASES EXPLOSIVOS**
**639,17 €**


Detector de gases explosivos RS485 antideflagrante, mediante tecnología catalítica. Atex categoría 2. (ENVOLVENTE METÁLICA ATEX CERTIFICADO -LOM08ATEX2059X/3)- II 2G EX DB IIC T6 GB.

**DPLNLX1-HC**
**SONDA S/3-2 Ex GASES Y POLVO EXPLOSIVOS**
**731,67 €**


Detector de gases y polvo explosivos RS485 antideflagrante, mediante tecnología catalítica. Atex categoría 2. (ENVOLVENTE METÁLICA ATEX CERTIFICADO - LOM08ATEX2059X/3)- II 2G EX DB IIC T6 GB. II 2D EX TB IIIC T85°C DB

## Baterías y Pilas

### AGM - Baterías Plomo-Ácido con válvula reguladora - 12V

**ALB1,2H**
**BATERÍA 12V 1,3A.**
**15,00 €**


Batería Plomo-Ácido AGM, con válvula reguladora. 12V 1,3 Ah. Medidas: 97x43x52 mm. Largo, Ancho, Alto. Peso 0,5 Kg.

**ALB2H**
**BATERÍA 12V 2,2A.**
**18,00 €**

Precio a partir de 20ud - consulte condiciones

**11,33 €**


Batería Plomo-Ácido AGM, con válvula reguladora. 12V 2,2 Ah. Medidas: 178x35x64 mm. Largo, Ancho, Alto. Peso 0,80 Kg.

**ALB3H**
**BATERÍA 12V 3,3A**
**20,00 €**


Batería Plomo-Ácido AGM, con válvula reguladora. 12V 3,3 Ah. Medidas: 135x68x67 mm. Largo, Ancho, Alto. Peso 1,35 Kg.

**ALB5H**
**BATERÍA 12V 5A**
**18,70 €**


Batería Plomo-Ácido AGM, con válvula reguladora. 12V 5 Ah. Medidas: 90x70x101 mm. Largo, Ancho, Alto. Peso 1,65 Kg.

**ALB5H-SB**
**BATERÍA 12V 5A**
**22,00 €**


Batería Plomo-Ácido AGM, con válvula reguladora. 12V 5 Ah. Medidas: 151x53x93 mm. Largo, Ancho, Alto. Peso 1,74 Kg.

**ALB7H**
**BATERÍA 12V 7A.**
**21,00 €**

Precio a partir de 20ud - consulte condiciones

**17,50**


Batería Plomo-Ácido AGM, con válvula reguladora. 12V 7 Ah. Medidas: 151x65x100 mm. Largo, Ancho Alto. Peso 2,18 Kg.

**ALB7.2AH**
**BATERÍA U-POWER 7,2 Ah 12V ALTA RECUPERACIÓN.**
**27,00 €**

Precio a partir de 20ud - consulte condiciones

**19,00 €**


Batería Plomo-Ácido AGM, con válvula reguladora. 12V 7,2 Ah. Medidas: 151x65x100 mm. Largo, Ancho Alto. Peso 2,18 Kg.

## Baterías y Pilas

**ALB12H**
**BATERÍA 12V 12A**
**38,00 €**


Batería Plomo-Ácido AGM, con válvula reguladora. 12V 12 Ah. Medidas: 151X98X101 mm. Largo, Ancho Alto. Peso 3,80 Kg.

**ALB18H**
**BATERÍA 12V 18A**
**58,00 €**


Batería Plomo-Ácido AGM, con válvula reguladora. 12V 18 Ah. Medidas: 181x77x167 mm. Largo, Ancho Alto. Peso 5,7 Kg.

**ALB26H**
**BATERÍA 12V 26A**
**84,00 €**


Batería Plomo-Ácido AGM, con válvula reguladora. 12V 26 Ah. Medidas: 166x175x125 mm. Largo, Ancho Alto. Peso 8,0 Kg.

**ALB35H**
**BATERÍA 12V 35A**
**106,00 €**


Batería Plomo-Ácido AGM, con válvula reguladora. 12V 35 Ah. Medidas: 195x130x180 mm. Largo, Ancho Alto. Peso 11,2 Kg.

**ALB45H**
**BATERÍA 12V 45A**
**146,00 €**


Batería Plomo-Ácido AGM, con válvula reguladora. 12V 45 Ah. Medidas: 198x166x170 mm. Largo, Ancho Alto. Peso 14,2 Kg.

### AGM - Baterías Plomo-Ácido con válvula reguladora - 6V

**ALB6V3H**
**BATERÍA 6V 3,3 A**
**22,00 €**


Batería Plomo-Ácido AGM, con válvula reguladora. 6V, 3,3Ah. Medidas: 134mm largo x 34mm ancho x 62mm alto.

## Baterías y Pilas

### Pilas de Litio

LS14250C

PILA DE LITIO 3,6 V-1,2 A FORMATO 1/2 AA.

2,36 €



Pila de Litio 3,6 V-1,2A. Formato 1/2 AA. Diámetro 14,65 mm x Alto 24,8 mm.

LS14500C

PILA DE LITIO 3,6 V-2,7 A FORMATO AA

4,76 €



Pila de Litio 3,6 V - 2,7 Ah. Formato AA. Diámetro 14,65 mm x Alto 50,3 mm.

LS14250-SAFT

PILA LITIO 3,6 V-1,2 Ah SAFT FORMATO 1/2 AA

4,90 €



Pila de Litio de 3,6 V - 1,2 Ah formato 1/2AA. Marca SAFT. Diámetro 14,65 mm x Alto 24,8 mm.

LS14500-SAFT

PILA LITIO 3,6 V-2,7 Ah SAFT FORMATO AA

5,26 €



Pila de Litio tipo AA de 3,6 V - 2,7 Ah. Marca SAFT. Diámetro:14.65 mm x Alto: 50.3 mm

CR123

PILA DE LITIO 3 V. 1,3 A CR123A

2,04 €



Pila de Litio 3 V. 1,3 Ah - CR123A. Diámetro 16 x Alto 34 mm

LSH20

PILA LITIO 3,6 V 13,0 Ah (15 mA)

37,04 €



Pila de Litio de 3,6 V y 13,0 Ah de capacidad nominal. Diámetro 33,4 x Alto 61,6 mm.

## Baterías y Pilas

**CR2**
**PILA DE LITIO 3 V 800 mAh 15,6x27 mm**
**3,33 €**


Pila de Litio 3V 800 mAh. Diámetro 15,6 x Alto 27 mm.

**EN-L91-AA**
**PILA 1,5 V AA ULTIMATE LITHIUM**
**2,61 €**


Pila formato AA-1,5 V. de Litio

**EN-L92-AAA**
**PILA 1,5 V AAA ULTIMATE LITHIUM**
**2,50 €**


Pila formato AAA-1,5 V. de Litio

**CR2025**
**PILA LITIO 3 V TIPO BOTÓN CR2025**
**1,14 €**


Pila de 3 V de litio tipo de botón. Tamaño: 2.5 mm (Al) x 20 (Ø) mm. Voltaje de la pila: 3 V.

**CR2032**
**PILA LITIO 3 V TIPO BOTÓN**
**0,96 €**


Pila de 3 V de litio tipo de botón. Tamaño: 30 mm de diámetro x 3,2 mm Profundidad. Voltaje de la pila: 3 V.

### Pilas Alcalinas

**6LR61**
**PILA ALCALINA 9 Voltios 500 mA - 6LR61**
**1,86 €**


Pila alcalina 6LR61 de 9V. 500 mA.

# Extintores

## Armarios, Areneros, Complementos

Para envíos directos del fabricante, consultar condiciones



### Extintores de Polvo ABC

EX3K

EXTINTOR POLVO ABC DE 3 KG EFICACIA 13A 55B

34,27 €



Extintor de polvo ABC. Presión de diseño 15 Bar. Presión de retimbre 25 Bar. Temperaturas máximas de servicio 60°C. /-20°C. Recipiente pintado en color rojo RAL 3000. Apto hasta tensión eléctrica de 50 000 V. Peso total 5,06 Kg +/-5 %. Altura del extintor 485 mm. Eficacia extintora 13A 55B.

EX6K

EXTINTOR POLVO ABC DE 6 KG EFICACIA 27A 183B

40,42 €



Extintor de polvo ABC. Presión de diseño 15 Bar. Presión de retimbre 25 Bar. Temperaturas máximas de servicio 60°C. /-20°C. Recipiente pintado en color rojo RAL 3000. Apto hasta tensión eléctrica de 50 000 V. Manguera de 400 mm. Peso total 8,96 Kg +/-5 %. Altura del extintor 520 mm. Diámetro de la botella 150 mm. Eficacia extintora 27A 183B.

EX9K

EXTINTOR POLVO ABC DE 9 KG EFICACIA 34A 143B

51,25 €



Extintor de polvo ABC. Presión de diseño 15 Bar. Presión de retimbre 25 Bar. Temperaturas máximas de servicio 60°C. /-20°C. Recipiente pintado en color rojo RAL 3000. Apto hasta tensión eléctrica de 50 000 V. Manguera de 400 mm. Peso total 8,96 Kg +/-5 %. Altura del extintor 595 mm. Diámetro de la botella 180 mm. Eficacia extintora 34A 143B.

### Extintor de Polvo ABC de Alta Eficacia

EX6K-NPFF

EXTINTOR 6K ABC ALTA EFICACIA 34A 233B

47,40 €



Extintor de polvo ABC **alta eficacia**. Presión de diseño 15 Bar. Presión de retimbre 25 Bar. Temperaturas máximas de servicio 60°C. /-20°C. Recipiente pintado en color rojo RAL 3000. Apto hasta tensión eléctrica de 50 000 V. Manguera de 400 mm. Peso total 8,96 Kg +/-5 %. Altura del extintor 595 mm. Diámetro de la botella 180 mm. Eficacia 34A 233B

### Carros Extintor de Polvo

CA25K

CARRO EXTINTOR DE POLVO ABC 25 KG

302,08 €



Carro extintor de polvo ABC. Presión máxima admisible 20 Bar. Presión de prueba 30 Bar. Temperaturas máximas de servicio 60°C. /-20°C. Recipiente pintado en color rojo RAL 3000. Apto hasta tensión eléctrica de 50 000 V. Eficacia 43-A IV-B C.

# Extintores

## Armarios, Areneros, Complementos

Para envíos directos del fabricante, consultar condiciones

CA50K

**CARRO EXTINTOR DE POLVO ABC 50 KG**

**380,21 €**



Carro extintor de polvo ABC. Presión máxima 20 Bar. Presión de prueba 30 Bar. Temperaturas máx 60°C. /-20°C. Tensión eléctrica de 50 000 V. Eficacia 43-A IV-B C.

### Extintores Hídricos

HI6K

**EXTINTOR HÍDRICO DE 6 LITROS EFICACIA 13A 144B**

**49,54 €**



Extintor Hídrico. Presión de diseño. 15 Bar. Presión de retimbre 25 Bar. Gas propulsor Nitrógeno seco: 15 gr +/- 10 %. Agente extintor: Agua + Aditivos. Temperatura máx de servicio +60°C. Mínima +5°C. Apto hasta tensión eléctrica de 35 000 V. Aplicar a más de 1 m. Manguera ≥ 400 mm. No apto para fuegos de gases (tipo C) Apto para fuegos Clase F (Aceites en cocinas). Eficacia 21A 183B 75F

HI10K

**EXTINTOR HÍDRICO DE 9 LITROS EFICACIA 13A 233B**

**59,48 €**



Extintor Hídrico. Presión de diseño. 15 Bar. Presión de retimbre 25 Bar. Gas propulsor Nitrógeno seco: 15 gr +/- 10 %. Agente extintor: Agua + Aditivos. Temperatura de servicio +60°C/+5°C. Apto hasta tensión eléctrica de 35 000 V. Aplicar a más de 1 m. Longitud de la manguera ≥ 400 mm. No apto para fuegos de gases (tipo C) Apto para fuegos Clase F (Aceites en cocinas). Eficacia 13A 233B.

### Extintores de CO2

CO2-2K

**EXTINTOR DE 2 KG CO2 Y TROMPA EFICACIA 34B**

**53,54 €**



Extintor de CO2 con difusor. Botella de acero 34CrMo4 Bonificado. Temp. Max +60°C/-30°C. Presión de diseño 174 Bar. Presión de prueba 250 Bar. Presión de rotura 400 Bar. Tensión eléctrica de 35 000 V. No apto para hogares tipo D (Fuegos de metales). Altura: 485 ±5 mm. Vol 3 l. Peso 6,24 Kg +/-5%. Eficacia extintora 34B.

CO2-5K

**EXTINTOR DE 5 KG CO2 Y TROMPA EFICACIA 89B**

**88,54 €**



Extintores de CO2 con manguera y trompa. Botella de acero 34CrMo4 Bonificado. Temp. Max +60°C/-30°C. Presión de diseño 174 Bar. Presión de prueba 250 Bar. Presión de rotura 400 Bar. Tensión eléctrica de 35 000 V. No apto para hogares tipo D. Altura: 655 ±5 mm. Volumen 7,5 l. Peso 12,95 Kg +/-5%. Eficacia Extintora 89 B.



## Extintores

### Armarios, Areneros, Complementos

Para envíos directos del fabricante, consultar condiciones

CO2-10K

EXTINTOR DE 10 KG CO2 Y TROMPA

183,75 €



Extintor de CO2 con manguera y trompa. Botella de acero 34CrMo4 Bonificado. Temp. Max +60°C/-30°C. Presión de diseño 174 Bar. Presión de prueba 250 Bar. Presión de rotura 400 Bar. Apto para tensión eléctrica de 35 000 V. No apto para hogares tipo D (Fuegos de metales). RAL 3000. Altura: 118 ±5 cm. Volumen 16 l. Peso total 30,9 Kg +/-5%. Eficacia Extintora 89 B. Carro opcional para 1 o 2 extintores.

#### Carros para Extintor de CO2

CO2-10

CARRO CON RUEDAS PARA 1 EXTINTOR DE 10 Kg

105,00 €



Carro con ruedas para 1 extintor de CO2 de 10 Kg. No incluye extintor.

CO2-10X2

CARRO CON RUEDAS PARA 2 EXTINTORES DE 10 Kg

120,31 €



Carro con ruedas para 2 extintores de CO2 de 10 Kg. No incluye extintores.

#### Armarios de Chapa

15-200

ARMARIO EXT. POLVO 6-9 KG ACRISTALAR GUÍAS

33,20 €



Armario para extintor fabricado en chapa de acero pintado. Medidas: 640x270x200 mm. **No Incluye metacrilato.**

15-210

ARMARIO EXT. CO2 3,5-5 KG ACRISTALAR GUÍAS

39,60 €



Armario para extintor fabricado en chapa de acero pintado. Medidas: 800 x 270 x 200 mm. **No Incluye metacrilato.**

# Extintores

## Armarios, Areneros, Complementos

Para envíos directos del fabricante, consultar condiciones

**META-21**

**METACRILATO ROMPIBLE ARM. EXT. 6-9 Kg**

**8,00 €**



Metacrilato rompible AE para armario extintor 6-9 Kg.

**META-31**

**METACRILATO ROMPIBLE ARM. EXT. CO2**

**9,90 €**



Metacrilato rompible AE para armario extintor CO 5 Kg.

### Armarios Extintor de Resina de Polipropileno

**AERP6PV**

**ARMARIO EXTINTOR POLVO 6 KG POLIPROPILENO**

**60,60 €**



Armario para extintor 6 kg. fabricado en resina de polipropileno color rojo con puerta, cierres mecánicos y visor. Dimensiones 310 x 610 x 250 mm.

**AERP9PV**

**ARMARIO EXTINTOR POLVO 9-12 KG POLIPROPILENO**

**79,60 €**



Armario para extintor 9-12 kg. fabricado en polipropileno color rojo con puerta, cierres mecánicos y visor. Dimensiones 310 x 675 x 250 mm.

**AERPCPV**

**ARMARIO EXTINTOR CO2 5 KG POLIPROPILENO**

**115,60 €**



Armario para extintor CO2, 5 KG. fabricado en polipropileno color rojo con puerta, cierres mecánicos y visor. Dimensiones 275 x 820 x 235 mm.

## Extintores

### Armarios, Areneros, Complementos

Para envíos directos del fabricante, consultar condiciones

#### Areneros y Traperos de Chapa

15-243

**ARENERO DE MEDIDAS 450 x 200 x 200 mm**

32,00 €



Arenero fabricados en chapa de acero de espesor 1.0mm. Pintados en color rojo RAL 3000. Medidas 200 x 450 x 200 mm

15-241

**TRAPERO DE MEDIDAS 250 x 200 x 200 mm**

35,00 €



Trapero fabricados en chapa de acero de espesor 1.0mm. Pintados en color rojo RAL 3000. Medidas

#### Armario para Planos

15-252

**ARMARIO PLANOS 350 x 350 x 100 mm**

51,20 €



Armario para planos de 350 x 350 x 100, puerta con metacrilato (INCLUIDO)

META-72

**METACRILATO ROMPIBLE ARMARIO PLANOS**

7,80 €



Metacrilato rompible ARMPLN. Armario para planos. 255 x 255 mm

#### Bocas de Incendio con Visor - equipadas abatibles de 25 mm.

WORK25/BV/RR

**BIE 25/20 ABAT. ARMARIO Y PUERTA ROJO**

271,11 €



BIE 25/20 Abatible. Armario metálico pintado para superficie o empotrarle 620 x 620 x 220 mm. **Puerta con visor**, bisagras Integradas y cerradura de resbalón de fácil apertura. Devanadera abatible de alimentación axial. Válvula de bola con manómetro. Lanza variomatic de triple efecto y 20 m. de manguera semirrígida 25 mm.EN-694. Metacrilato incluido. Posibilidad de 4 entradas de alimentación de agua. Diámetro equivalente 10 mmJK:42. Armario y puerta color rojo.

## Extintores

### Armarios, Areneros, Complementos

Para envíos directos del fabricante, consultar condiciones

WORK25/BV/RB

BIE 25/20 ABAT. ARMARIO ROJO Y PUERTA BLANCO

271,11 €



BIE 25/20 Abatible. Armario metálico pintado para superficie o empotrarle 620 x 620 x 220 mm. **Puerta con visor**, bisagras Integradas y cerradura de resbalón de fácil apertura. Devanadera abatible de alimentación axial. Válvula de bola con manómetro. Lanza variomatic de triple efecto y 20 m. de manguera semirrígida 25 mm.EN-694. Metacrilato incluido. Posibilidad de 4 entradas de alimentación de agua. Diámetro equivalente 10 mmJK:42. Armario rojo y puerta blanco.

WORK25/BV/RX

BIE 25/20 ABAT. ARMARIO ROJO Y PUERTA INOX

315,56 €



BIE 25/20 Abatible. Armario metálico pintado para superficie o empotrarle 620 x 620 x 220 mm. **Puerta con visor**, bisagras Integradas y cerradura de resbalón de fácil apertura. Devanadera abatible de alimentación axial. Válvula de bola con manómetro. Lanza variomatic de triple efecto y 20 m. de manguera semirrígida 25 mm.EN-694. Metacrilato incluido. Posibilidad de 4 entradas de alimentación de agua. Diámetro equivalente 10 mmJK:42. Armario rojo y puerta inoxidable.

WORK25/BV/XX

BIE 25/20 ABAT. ARMARIO Y PUERTA INOX

483,00 €



BIE 25/20 Abatible. Armario metálico pintado para superficie o empotrarle 620 x 620 x 220 mm. **Puerta con visor**, bisagras Integradas y cerradura de resbalón de fácil apertura. Devanadera abatible de alimentación axial. Válvula de bola con manómetro. Lanza variomatic de triple efecto y 20 m. de manguera semirrígida 25 mm.EN-694. Metacrilato incluido. Posibilidad de 4 entradas de alimentación de agua. Diámetro equivalente 10 mmJK:42. Armario y puerta inoxidable.

Bocas de Incendio puerta ciega - equipadas abatibles de 25 mm.

WORK25/BC/RR

BIE 25/20 ABAT. ARMARIO Y PUERTA ROJO

271,11 €



BIE 25/20 Abatible. Armario metálico pintado para superficie o empotrar de 620 x 620 x 220 mm. **Puerta ciega**, bisagras integradas y cerradura de resbalón de fácil apertura. Devanadera abatible de alimentación axial. Válvula de bola con manómetro. Lanza variomatic de triple efecto y 20 m de manguera semirrígida 25 mm. EN-694. Posibilidad de 4 entradas de alimentación de agua. Diámetro equivalente 10 mmJK:42. Armario y puerta color rojo.

# Extintores

## Armarios, Areneros, Complementos

Para envíos directos del fabricante, consultar condiciones

WORK25/BC/RB

**BIE 25/20 ABAT. ARMARIO ROJO Y PUERTA BLANCO**

271,11 €



BIE 25/20 Abatible. Armario metálico pintado para superficie o empotrar de 620 x 620 x 220 mm. **Puerta ciega**, bisagras integradas y cerradura de resbalón de fácil apertura. Devanadera abatible de alimentación axial. Válvula de bola con manómetro. Lanza variomatic de triple efecto y 20 m de manguera semirrígida 25 mm. EN-694. Posibilidad de 4 entradas de alimentación de agua. Diámetro equivalente 10 mmJK:42. Armario rojo y puerta blanco.

WORK25/BC/RX

**BIE 25/20 ABAT. ARMARIO ROJO Y PUERTA INOX**

315,56 €



BIE 25/20 Abatible. Armario metálico pintado para superficie o empotrar de 620 x 620 x 220 mm. **Puerta ciega**, bisagras integradas y cerradura de resbalón de fácil apertura. Devanadera abatible de alimentación axial. Válvula de bola con manómetro. Lanza variomatic de triple efecto y 20 m de manguera semirrígida 25 mm. EN-694. Posibilidad de 4 entradas de alimentación de agua. Diámetro equivalente 10 mmJK:42. Armario y puerta inoxidable.

WORK25/BC/XX

**BIE 25/20 ABATIBLE. ARMARIO Y PUERTA INOX**

483,00 €



BIE 25/20 Abatible. Armario metálico pintado para superficie o empotrar de 620 x 620 x 220 mm. **Puerta ciega**, bisagras integradas y cerradura de resbalón de fácil apertura. Devanadera abatible de alimentación axial. Válvula de bola con manómetro. Lanza variomatic de triple efecto y 20 m de manguera semirrígida 25 mm. EN-694. Posibilidad de 4 entradas de alimentación de agua. Diámetro equivalente 10 mmJK:42. Armario rojo y puerta inoxidable.

### Armario Modular Alojamiento extintor bies de 25 mm

ME-01

**ARMARIO EXTINTOR ARMARIO Y PUERTA ROJA**

58,60 €



Armario para superficie o empotrar para contener extintores, fabricados en chapa de acero pintado. Dimensiones: 620 x 300 x 220 mm. Para 6/9 Kg. (Con posibilidad de adosar a Bie-25) 800 x 300 x 220 mm. Para CO2 5 Kg. Armario y puerta color rojo.

ME-02

**ARMARIO EXTINTOR ROJO Y PUERTA INOX**

89,40 €



Armario para superficie o empotrar para contener extintores, fabricados en chapa de acero pintado. Dimensiones: 620 x 300 x 220 mm. Para 6/9 Kg. (Con posibilidad de adosar a Bie-25) 800 x 300 x 220 mm. Para CO2 5 Kg. Armario rojo y puerta blanco.

# Extintores

## Armarios, Areneros, Complementos

Para envíos directos del fabricante, consultar condiciones

ME-03

**ARMARIO EXTINTOR INOXIDABLE**

154,60 €



Armario para superficie o empotrar para contener extintores, fabricados en chapa de acero pintado. Dimensiones: 620 x 300 x 220 mm. Para 6/9 Kg. (Con posibilidad de adosar a Bie-25) 800 x 300 x 220 mm. Para CO2 5 Kg. Armario rojo y puerta blanco. Armario y puerta en acero inoxidable.

ME-11

**ARMARIO EXTINTOR ROJO PUERTA CIEGA**

58,60 €



Armario para superficie o empotrar para contener extintores, fabricados en chapa de acero pintado. Dimensiones: 620 x 300 x 220 mm. Para 6/9 Kg. (Con posibilidad de adosar a Bie-25) 800 x 300 x 220 mm. Para CO2 5 Kg. Armario rojo y puerta ciega color rojo.

ME-12

**ARMARIO EXTINTOR ROJO PUERTA CIEGA INOX**

89,40 €



Armario para superficie o empotrar para contener extintores, fabricados en chapa de acero pintado. Dimensiones: 620 x 300 x 220 mm. Para 6/9 Kg. (Con posibilidad de adosar a Bie-25) 800 x 300 x 220 mm. Para CO2 5 Kg. Armario rojo y puerta ciega inoxidable.

ME-13

**ARMARIO EXTINTOR INOX PUERTA CIEGA**

154,60 €



Armario para superficie o empotrar para contener extintores, fabricados en chapa de acero pintado. Dimensiones: 620 x 300 x 220 mm. Para 6/9 Kg. (Con posibilidad de adosar a Bie-25) 800 x 300 x 220 mm. Para CO2 5 Kg. Armario y puerta ciega inoxidable.

### Bocas de Incendio - equipadas de 45 mm.

WORK45/AV15/PP

**BIE 45/15 ARMARIO Y PUERTA PINTADA CON VISOR**

239,00 €



BIE 45/20. Compuesta por armario para superficie o empotrar de 450 x 600 x 130 mm. **Puerta con visor**, bisagras Integradas y cerradura de resbalón de fácil apertura. Devanadera de radios. Válvula de asiento con manómetro. Lanza variomatic de triple efecto. Racores Barcelona según UNE-23400 "Uso Ligero" y 15 m. de manguera plana de 45 mm. Metacrilato incluido. Diámetro equivalente 13 mm JK:8S

## Extintores

### Armarios, Areneros, Complementos

Para envíos directos del fabricante, consultar condiciones

WORK45/AV20/PP

**BIE 45/20 ARMARIO Y PUERTA PINTADA CON VISOR**

251,11 €



BIE 45/20. Compuesta por armario para superficie o empotrar de 450 x 600 x 130 mm. **Puerta con visor**, bisagras Integradas y cerradura de resbalón de fácil apertura. Devanadera de radios. Válvula de asiento con manómetro. Lanza variomatic de triple efecto. Racores Barcelona según UNE-23400 "Uso Ligero" y 20 m. de manguera plana de 45 mm. Metacrilato incluido. Diámetro equivalente 13 mm JK:8S

WORK45/AC15/PP

**BIE 45/15 ARMARIO Y PUERTA PINTADA CIEGA**

239,00 €



BIE 45/15. Compuesta por armario para superficie o empotrar de 450x 600 x 130 mm. Puerta ciega, bisagras integradas y cerradura de resbalón de fácil apertura. Devanadera de radios. Válvula de asiento con manómetro. Lanza variomatic de triple efecto. Racores Barcelona según UNE- 23400 "Uso Ligero" y 15 m. de manguera plana de 45 mm. Diámetro equivalente 13 mm. IK:8S

WORK45/AC20/PP

**BIE 45/20 ARMARIO Y PUERTA PINTADA CIEGA**

251,11 €



BIE 45/15. Compuesta por armario para superficie o empotrar de 450x 600 x 130 mm. Puerta ciega, bisagras integradas y cerradura de resbalón de fácil apertura. Devanadera de radios. Válvula de asiento con manómetro. Lanza variomatic de triple efecto. Racores Barcelona según UNE- 23400 "Uso Ligero" y 20 m. de manguera plana de 45 mm. Diámetro equivalente 13 mm. IK:8S

**Consultar otros modelos según necesidad**





## Señalización

DISPONEMOS DE UN AMPLIO CATALOGO DE SEÑALIZACION

**AENOR**



Señalización clase B y clase A acorde al CTE, con homologación Aenor. También señalización de advertencia, peligro, prohibición, balizamientos, señalización para túneles, etc..., y tipo banderola, panorámica, accesorios de montaje. Tamaños T1 para distancia de observación de 10 metros y T2 para distancia de observación de 20 metros. Planos de evacuación, argollas y pegatinas de revisión extintores, Bies, etc..

## Solicite información a su comercial

Colección de señales acorde a la **nueva** UNE 23.033

Señalización acorde a ley CTE y RIPCI

**CTE**  
CÓDIGO TÉCNICO DE LA EDIFICACIÓN

**RIPCI**  
Reglamento de Instalaciones de Protección Contra Incendios



**TAMBIÉN SIN TEXTO:**

Todas las señales contenidas en esta página pueden realizarse sin texto, cumpliendo igualmente con la legislación vigente

## CONDICIONES GENERALES DE VENTA

### ***Aceptación de las condiciones***

El cliente manifiesta conocer las presentes condiciones Generales de venta y acepta las mismas al realizar su pedido bien por escrito o vía telefónica.

### ***Forma de pago.***

Exsi se reserva el derecho de aceptar cualquier petición de compra de los productos que comercializa promovida por cualquiera de sus clientes. Todos los clientes gozan de una clasificación conocida y aceptada de antemano por ellos que les garantiza una línea de crédito, forma de pago y descuentos. Para aquellos nuevos clientes y hasta obtener la clasificación, el pago se realizará al contado mediante transferencia previa o con un ingreso en cuenta, una vez obtenida la clasificación los pagos se efectuarán según lo acordado. Los pedidos inferiores a 50 euros serán abonados al contado. Cualquier demora en el pago por encima del término establecido supondrá la paralización de los envíos, reparaciones y crédito del cliente, reservándose Exsi la anulación del crédito establecido y las condiciones pactadas hasta la fecha.

### ***Suministro***

Será inmediato para todos los productos en almacén

Todo suministro de material realizado a clientes será entendido como venta en firme y facturado según las condiciones establecidas para dicho cliente. No se enviará material alguno a clientes sin el correspondiente albarán, manteniendo el cliente el derecho a su devolución según las condiciones establecidas en el título "Devoluciones".

### ***Devoluciones***

Nuestro almacén no recepcionará mercancía de la que previamente no haya sido informado y solo se admitirán aquellas devoluciones que hayan sido previamente notificadas por el cliente y aceptadas por Exsi por escrito, siempre que se trate de material

sin usar, con su embalaje, manuales, partes y accesorios originales y que no hayan transcurrido más de 15 días desde su envío. Solo en ese caso el abono se realizará por el 100% del valor consignado en la factura. En ningún caso se efectuará el abono de materiales deteriorados, defectuosos, con falta de componentes o accesorios y embalajes deteriorados.

Para pedidos en firme de productos que no estén referenciados en la lista de precios no se permitirán devoluciones.

### ***Reclamación por transporte***

Ante un eventual deterioro, rotura, golpe, pérdida o sustracción de toda o una parte de la mercancía, es indispensable que a la recepción de la misma, el cliente verifique que la entrega es completa y correcta. En caso de que detecte alguna anomalía deberá realizar en ese momento la oportuna reclamación al transportista y comunicarlo a Exsi. El incumplimiento de esta norma privará el derecho de posterior reclamación.

### ***Reserva de dominio.***

Todos los productos suministrados por Exsi serán propiedad de la empresa hasta pleno pago de la mercancía.

## **GARANTIA.**

### ***Plazos.***

Exsi aplicará las condiciones y plazos de garantía establecidos para cada producto por el fabricante. Algunos componentes sujetos a desgaste por el uso normal del equipo pueden estar sujetos a condiciones de garantía específicas o pueden estar excluidos de ellas, según cada fabricante e independientemente de la garantía general del equipo. (Es el caso de Discos rígidos, baterías y componentes similares)

## CONDICIONES GENERALES DE VENTA

### Condiciones

Para que un producto entregado al servicio de postventa de Exsi se considere incluido en los beneficios del programa de garantías deberán cumplir lo siguientes requisitos

1-La garantía cubre la reparación o sustitución parcial o total de un equipo averiado por cualquier defecto de fabricación excepto cuando la avería es causada por desgaste de las piezas debido al uso normal del equipo. Las reparaciones se realizarán en el servicio técnico oficial de cada fabricante o en su defecto por nuestro propio servicio técnico, a criterio de Exsi, buscando siempre la máxima eficacia y rapidez

2-Para el uso de este servicio el producto averiado deberá ser remitido por los compradores al departamento de postventa de Exsi. El cliente se hará cargo de los costes de envío a Exsi y esta a los costes asociados a la devolución del mismo.

3-En caso de que el mal funcionamiento obedezca a una instalación o utilización indebida, o a causas ajenas al uso normal del equipo, si hubiese sido abierto, manipulado, reparado o modificado por personas ajenas al servicio de postventa de Exsi o si se comprobara que fue adquirido con fecha anterior a la cubierta por la garantía, el equipo y sus componentes quedarán automáticamente excluidos de los beneficios de la misma.

4-Exsi en ningún caso será responsable de los daños directos o indirectos o pérdida de los beneficios o de las economías que puedan surgir por el uso de nuestros equipos.

5-Los equipos que enviados a nuestro Servicio Técnico y que funcionen correctamente recibirán un cargo de media hora de mano de obra, según la tarifa vigente, en concepto de revisión y verificación.

### REPARACION

1-Toda reparación tiene una garantía de 180 días a partir de la fecha de la factura o albarán de reparación. La garantía cubre exclusivamente el defecto generador del mismo síntoma, cubriendo materiales y mano de obra. No cubrirá otros posibles defectos.

2-Las reparaciones serán realizadas por nuestro personal técnico o el del servicio oficial del fabricante. Para ello deberá enviarse el aparato a nuestro servicio técnico. Los costes de transporte y envío a nuestro servicio técnico correrán por parte del comprador.

3-Para realizar la reparación, es indispensable que el aparato vaya acompañado por el albarán explicando los síntomas que presenta y número de RMA. En caso contrario Exsi se reserva el derecho de revalorizar un cargo por las pruebas necesarias para detectar la avería (aunque el equipo este en garantía)

4-Si el importe de la reparación es superior al 50% del valor neto de la factura, el equipo no se reparará y se remitirá al cliente a través del departamento comercial a nuestro programa RENOVE para la sustitución de equipos defectuosos cuya reparación no es rentable.

2 de 2



Avda. Leo Delibes 6  
29004 Málaga  
Tff: 952 23 61 99  
[exsi@exsi.es](mailto:exsi@exsi.es)

Alhama de Granada 6  
18006 Granada  
Tff: 958 12 11 11  
[granada@exsi.es](mailto:granada@exsi.es)