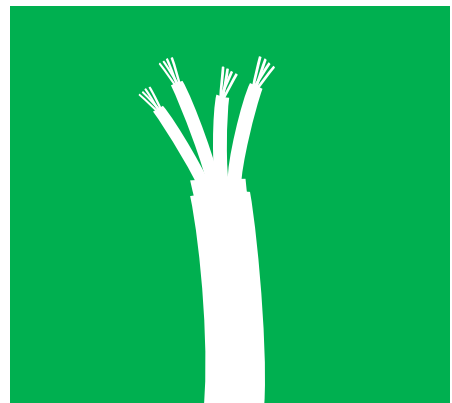
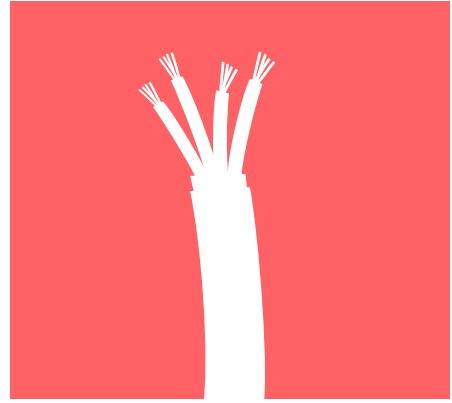





Tarifa de Cables



	Índice	Pág.
CABLES PARA DETECCIÓN DE INCENDIOS		
Cable bifilar trenzado rojo y negro sin funda		3
Cable bifilar trenzado rojo y negro con funda		3
Cable bifilar trenzado rojo y negro con pantalla		3
Febrero 2022 V1.0		3
CABLES PARA INTRUSION		
Mangueras multiconductor apantallada de 4 a 16 conductores		4
Mangueras de 4 a 10 conductores de 0,2 + 2 x 0,7 para alimentación		4
CABLES VARIOS		
Cable coaxial RG59		5
Cable combinado coaxial +2 x 0,75 para alimentacion		5
Cable paralelo rojo y negro		5
CABLE UTP CATEGORÍA 5		
Cable UTP CAT5		5
Cable UTP CAT5 LH		5
Cable UTP CAT5 para exterior		5
CABLE UTP CATEGORÍA 6		
Cable UTP CAT6		6
Cable UTP CAT6 LH		6
Cable UTP CAT6 para exterior		6

-  Artículos habitualmente en stock
-  Consultar stock
-  Artículos con stock solo bajo pedido

Cables para incendios

Cable libre de halógenos

		P.V.P.
2X150TSFSPLH	CABLE TRENZADO SIN FUNDA SP 2X1,5LH 100 m	81.25 €



Cable trenzado de 2x1,5mm. Cobre recocido CL.5 s/Norma: UNE 21.022. Aislamiento: PVC Tipo- T12 s/Norma: UNE 21.031/13. Formación: Pares (25v metro) (*)Sin Cubierta. Colores: Rojo/Negro. Datos Técnicos: Tensión de servicio: 250v Tensión de ensayo: 1500v 1minuto/s. Temperatura servicio: -5 ... +60°C. Resistencia máx. (Ω /km): 13,3. Espesor mínimo (mm): 0,7. \varnothing exterior nominal (mm): 2,9. Reacción al fuego: Eca

2X150TCFSPLH	MANGUERA TRENZADA CF SP 2X1,5LH 100 m	97.92 €
---------------------	--	----------------



Manguera trenzada de 2x1,5 mm, Color Negro. Libre de halógenos. Reacción al fuego: Eca

2X150TCFAPLH	MANGUERA TRENZADA CF AP 2x1,5LH 100 m	103.13 €
---------------------	--	-----------------



Cable **FIRECOM Z1OZ1-K** trenzado 2x1,5mm con pantalla. Conductor de cobre electrolítico, flexible pulido CL.5 s/Norma: UNE 21.022. Aislamiento: Poliolefina. Formación: Pares (Rojo/Negro). Separador: Al conjunto: Cinta poliéster. Pantalla: Tipo: Cinta AL/PET + hilo de drenaje Cu Sn (7 x 0,20). Cubierta Exterior: Poliolefina (LSZH) (*). Color cubierta: Rojo. Tensión de servicio: 300V. Tensión de ensayo: 1.500V 1minuto/s. Temperatura servicio: -5 ... +75°C. Libre de halógenos, de baja emisión de humos, nula emisión de gases corrosivos, no propagador de incendio y de la llama, cumpliendo normas: IEC-332-1, UNE 20432-1.3, IEC 745-2, EN-50267 y EN 50268. \varnothing máximo hilos (mm): 0,26. Resistencia máx. (Ω /km): 13,30. Espesor mínimo: 0,60. \varnothing exterior nominal (mm): 2,6. Reacción al fuego: Cca, s1b,d1,a1

Cable halógenos y resistente al fuego

2X150RESLH	MANGUERA 2x1,5 APANTALLADA RESISTENTE AL FUEGO 100 m	145.83 €
-------------------	---	-----------------



Cable **FIRECOM FR SOZ1-K 500V AS+** de 2x1,5 mm trenzado y apantallado. Resistente al fuego: UNE EN-50200 (IEC-60331). Especialmente diseñado para cumplir la normativa de detección de incendios y la de instalaciones en locales de pública concurrencia (ITCBT-28) Cable clasificado PH90, es decir mantiene como mínimo durante 90 minutos la continuidad de la señal o el suministro de energía eléctrica. Reacción al fuego: B2ca s1a, d1, a1. Sistema 1+.

2X250RESLH	MANGUERA 2x2,5 APANTALLADA RESISTENTE AL FUEGO 100 m	250.00 €
-------------------	---	-----------------



Cable **FIRECOM FR SOZ1-K 500V AS+** de 2x2,5 mm trenzado y apantallado. Resistente al fuego: UNE EN-50200 (IEC-60331). Especialmente diseñado para cumplir la normativa de detección de incendios y la de instalaciones en locales de pública concurrencia (ITCBT-28) Cable clasificado PH90, es decir mantiene como mínimo durante 90 minutos la continuidad de la señal o el suministro de energía eléctrica. Reacción al fuego: B2ca s1a, d1, a1. Sistema 1+.

Cables para intrusión

Cable libre de halógenos AFLEX COM



Conductor: Cobre recocido CL.5 s/Norma: UNE 21.022. Sección: 0'22 mm². Aislamiento: Poliolefina (LSZH) Opción Combinado: Conductor: Cobre recocido Sección: 0'75 mm² Aislamiento: Poliolefina (LSZH) Par (Rojo y Negro). Formación: Cableado concéntrico. Separador: Cinta al conjunto. Composición: PET. Pantalla: tipo: Cinta + hilo de drenaje. Composición: AL/PET. Cobertura Física: 100%. Cubierta Exterior: Poliolefina (LSZH). Tensión de servicio: 250v. Tensión de ensayo: 1500v 1 minuto/s. Resistencia del conductor: ≤ 80,81 Ω/km Combinado: ≤ 26 Ω/km. Temperatura servicio: -5 ... +75°C. El material utilizado en su aislamiento y cubierta es libre de halógenos, de baja emisión de humos, nula emisión de gases corrosivos, no propagador de incendio y de la llama, cumpliendo normas: IEC-332-1, UNE 20432-1.3, IEC 745-2, EN-50267 y EN 50268. Aplicaciones: Cable libre de halógenos destinado a sistemas de seguridad (alarma), señalización e interfonía donde se precise pantalla para mayor protección. Reacción al fuego: Cca, s1b,d1,a1

Manguera multiconductor 0,2 mm con pantalla

		P.V.P.
4X022LH	MANGUERA APANTALLADA 4X0,22 LH 100 m	39.58 €
6X022LH	MANGUERA APANTALLADA 6X0,22 LH 100 m	52.08 €
8X022LH	MANGUERA APANTALLADA 8X0,22 LH 100 m	70.83 €
12X022LH	MANGUERA APANTALLADA 12X0,22 LH 100 m	100.00 €
16x022LH	MANGUERA APANTALLADA 16X0,22 LH 100 m	129.17 €

Manguera multiconductor 0,2 mm y alimentación 0,7 mm con pantalla

4+2LH	MANGUERA AP 2X0,75 + 4X0,22 LH 100 m	81.25 €
6+2LH	MANGUERA AP 2X0,75 + 6X0,22 LH 100 m	97.92 €
8+2LH	MANGUERA AP 2X0,75 + 8X0,22 LH 100 m	116.67 €
10+2LH	MANGUERA AP 2X0,75 + 10X0,22 LH 100 m	125.00 €



 *Consultar otros modelos o aplicaciones

Cables varios

Cables coaxiales

RG59LH
CABLE COAXIAL RG59 LIBRE DE HALÓGENOS 100 m
54.17 €


Cable coaxial de 75 ohmios. Libre de halógenos. Composición 1 x 0,58 Cu. Resistencia eléctrica del conductor 146 Ω /Km, Dieléctrico PE. Aislamiento 3,7 mm. Pantalla Trenza cobre pulido. Cobertura física 96%. Cubierta Poliiofelina LSZH, diámetro ext. 6,10 mm. Color exterior negro. Capacidad 67 pF/m. Reacción al fuego: Eca.

2+RGLH
CABLE COMBINADO RG+2x0,75 LH 100 m
100.00 €


Manguera mixta compuesta por un coaxial de 75 ohmios + 2 x 0,75 mm LSZH. Libre de halógenos S/UNE-50267. Hilos de cobre electrolítico recocido. Dia. 0,6 mm. Dieléctrico Polipropileno expandido 2,7 mm. Pantalla trenza de cobre pulido, cobertura 70%. Cubierta LSZH, color negro. Unipolares rojo y negro 2 x 0,75 mm LSZH. Resistencia del conductor 23,8 Ω /Km. Reacción al fuego: Eca.

Cable paralelo bicolor rojo y negro

2X100PLH
CABLE PARALELO 2X1LH 100 m
75.00 €


Cable paralelo bicolor rojo y negro. Conductor 2 X 1 mm. Libre de halógenos. Cobre electrolítico recocido Pu Cl.5 S/Norma: S/UNE 21,022. Aislamiento PVC Tipo-T12. S/UNE 21,031/13. Conductores en paralelo sin cubierta. Reacción al fuego: Eca.

2X150PLH
CABLE PARALELO 2X1,5LH 100 m
89.58 €


Cable paralelo bicolor rojo y negro. Conductor 2 X 1,5 mm. Libre de halógenos. Cobre electrolítico recocido Pu Cl.5 S/Norma: S/UNE 21,022. Aislamiento PVC Tipo-T12. S/UNE 21,031/13. Conductores en paralelo sin cubierta. Reacción al fuego: Eca.

Cable UTP de CATEGORÍA 5

UTP5E-300
CABLE UTP CAT 5E -305 m

 P.V.P.
Consultar


Cable UTP Categoría 5E. Rollo de 305 metros. Cubierta color gris. Diámetro 5.5 mm. Compatible con Baluns. Conductor 24AWG rígido x 8C.

UTP5E-300-H
CABLE UTP CAT5E LIBRE DE HALÓGENOS -305 m
Consultar

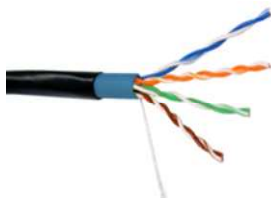

Cable UTP Categoría 5E. Rollo de 305 metros. Cubierta color gris. Diámetro 5.5 mm. Compatible con Baluns. Conductor 24AWG **flexible** x 8C. Libre de halógenos.

Cables varios

UTP5E-300-EXT

CABLE UTP CAT5E EXTERIOR -305 m

[Consultar](#)



Cable UTP Categoría 5E. Rollo de 305 metros. Cubierta color negro especial para exterior. Diámetro 5.5 mm. Compatible con Baluns. Conductor 24AWG rígido x 8C.

Cable UTP de CATEGORÍA 6

P.V.P.

UTP6E-300

CABLE UTP CAT6 -305 m

[Consultar](#)



Cable UTP Categoría 6. Rollo de 305 metros. Cubierta color gris. Diámetro 5.5 mm. Compatible con Baluns. Conductor 24AWG rígido x 8C.

UTP6E-300-H

CABLE UTP CAT6 LIBRE DE HALÓGENOS -305 m

[Consultar](#)



Cable UTP Categoría 6. Rollo de 305 metros. Cubierta color gris. Diámetro 5.5 mm. Conductor 24AWG SOLID * 8C. Libre de Halógenos, retardante al fuego y con baja emisión de humos según IEC 60332-1.

UTP6E-300-EXT

CABLE UTP CAT6 EXTERIOR -305 m

[Consultar](#)



Cable UTP Categoría 6. Rollo de 305 metros. Cubierta color negro especial para exterior. Diámetro 5.5 mm. Compatible con Baluns. Conductor 24AWG rígido x 8C.

CONDICIONES GENERALES DE VENTA

Aceptación de las condiciones

El cliente manifiesta conocer las presentes condiciones Generales de venta y acepta las mismas al realizar su pedido bien por escrito o vía telefónica.

Forma de pago.

Exsi se reserva el derecho de aceptar cualquier petición de compra de los productos que comercializa promovida por cualquiera de sus clientes. Todos los clientes gozan de una clasificación conocida y aceptada de antemano por ellos que les garantiza una línea de crédito, forma de pago y descuentos. Para aquellos nuevos clientes y hasta obtener la clasificación, el pago se realizará al contado mediante transferencia previa o con un ingreso en cuenta, una vez obtenida la clasificación los pagos se efectuarán según lo acordado. Los pedidos inferiores a 50 euros serán abonados al contado. Cualquier demora en el pago por encima del término establecido supondrá la paralización de los envíos, reparaciones y crédito del cliente, reservándose Exsi la anulación del crédito establecido y las condiciones pactadas hasta la fecha.

Suministro

Será inmediato para todos los productos en almacén

Todo suministro de material realizado a clientes será entendido como venta en firme y facturado según las condiciones establecidas para dicho cliente. No se enviará material alguno a clientes sin el correspondiente albarán, manteniendo el cliente el derecho a su devolución según las condiciones establecidas en el título "Devoluciones".

Devoluciones

Nuestro almacén no recepcionará mercancía de la que previamente no haya sido informado y solo se admitirán aquellas devoluciones que hayan sido previamente notificadas por el cliente y aceptadas por Exsi por escrito, siempre que se trate de material

sin usar, con su embalaje, manuales, partes y accesorios originales y que no hayan transcurrido más de 15 días desde su envío. Solo en ese caso el abono se realizará por el 100% del valor consignado en la factura. En ningún caso se efectuará el abono de materiales deteriorados, defectuosos, con falta de componentes o accesorios y embalajes deteriorados.

Para pedidos en firme de productos que no estén referenciados en la lista de precios no se permitirán devoluciones.

Reclamación por transporte

Ante un eventual deterioro, rotura, golpe, pérdida o sustracción de toda o una parte de la mercancía, es indispensable que a la recepción de la misma, el cliente verifique que la entrega es completa y correcta. En caso de que detecte alguna anomalía deberá realizar en ese momento la oportuna reclamación al transportista y comunicarlo a Exsi. El incumplimiento de esta norma privará el derecho de posterior reclamación.

Reserva de dominio.

Todos los productos suministrados por Exsi serán propiedad de la empresa hasta pleno pago de la mercancía.

GARANTIA.

Plazos.

Exsi aplicará las condiciones y plazos de garantía establecidos para cada producto por el fabricante. Algunos componentes sujetos a desgaste por el uso normal del equipo pueden estar sujetos a condiciones de garantía específicas o pueden estar excluidos de ellas, según cada fabricante e independientemente de la garantía general del equipo. (Es el caso de Discos rígidos, baterías y componentes similares)

1 de 2 Sigue...

CONDICIONES GENERALES DE VENTA

Condiciones

Para que un producto entregado al servicio de postventa de Exsi se considere incluido en los beneficios del programa de garantías deberán cumplir lo siguientes requisitos

1-La garantía cubre la reparación o sustitución parcial o total de un equipo averiado por cualquier defecto de fabricación excepto cuando la avería es causada por desgaste de las piezas debido al uso normal del equipo. Las reparaciones se realizaran en el servicio técnico oficial de cada fabricante o en su defecto por nuestro propio servicio técnico, a criterio de Exsi, buscando siempre la máxima eficacia y rapidez

2-Para el uso de este servicio el producto averiado deberá ser remitido por los compradores al departamento de postventa de Exsi. El cliente se hará cargo de los costes de envío a Exsi y esta a los costes asociados a la devolución del mismo.

3-En caso de que el mal funcionamiento obedezca a una instalación o utilización indebida, o a causas ajenas al uso normal del equipo, si hubiese sido abierto, manipulado, reparado o modificado por personas ajenas al servicio de postventa de Exsi o si se comprobara que fue adquirido con fecha anterior a la cubierta por la garantía, el equipo y sus componentes quedaran automáticamente excluidos de los beneficios de la misma.

4-Exsi en ningún caso será responsable de los daños directos o indirectos o pérdida de los beneficios o de las economías que puedan surgir por el uso de nuestros equipos.

5-Los equipos que enviados a nuestro Servicio Técnico y que funcionen correctamente recibirán un cargo de media hora de mano de obra, según la tarifa vigente, en concepto de revisión y verificación.

REPARACION

1-Toda reparación tiene una garantía de 180 días a partir de la fecha de la factura o albarán de reparación. La garantía cubre exclusivamente el defecto generador del mismo síntoma, cubriendo materiales y mano de obra. No cubrirá otros posibles defectos.

2-Las reparaciones serán realizadas por nuestro personal técnico o el del servicio oficial del fabricante. Para ello deberá enviarse el aparato a nuestro servicio técnico. Los costes de transporte y envío a nuestro servicio técnico correrán por parte del comprador.

3-Para realizar la reparación, es indispensable que el aparato vaya acompañado por el albarán explicando los síntomas que presenta y numero de RMA. En caso contrario Exsi se reserva el derecho de revalorizar un cargo por las pruebas necesarias para detectar la avería (aunque el equipo este en garantía)

4-Si el importe de la reparación es superior al 50% del valor neto de la factura, el equipo no se reparará y se remitirá al cliente a través del departamento comercial a nuestro programa RENOVE para la sustitución de equipos defectuosos cuya reparación no es rentable.



Avda. Leo Delibes 6
29004 Málaga
Tff: 952 23 61 99
exsi@exsi.es

Alhama de Granada 6
18006 Granada
Tff: 958 12 11 11
granada@exsi.es